

Fotonávod ke stříhu – Karolína vel.XS-XXL

Střih na dámské šaty



1. Ze stříhu vytáhneme požadovanou velikost, překreslíme na látku a vystříhneme. Nezapomeňte na švové přídávky 0,5 - 1cm. Celkem budeme mít 1xPD, 1xZD, 2xrukáv, 4xkapesní váček, a stříhneme si i proužek na lem průkrčníku - více info o průkrčníku dále.

de-park s.r.o., Trotinka 397, MILETÍN, 507 71

IČO: 05624690
DIČ CZ05624690

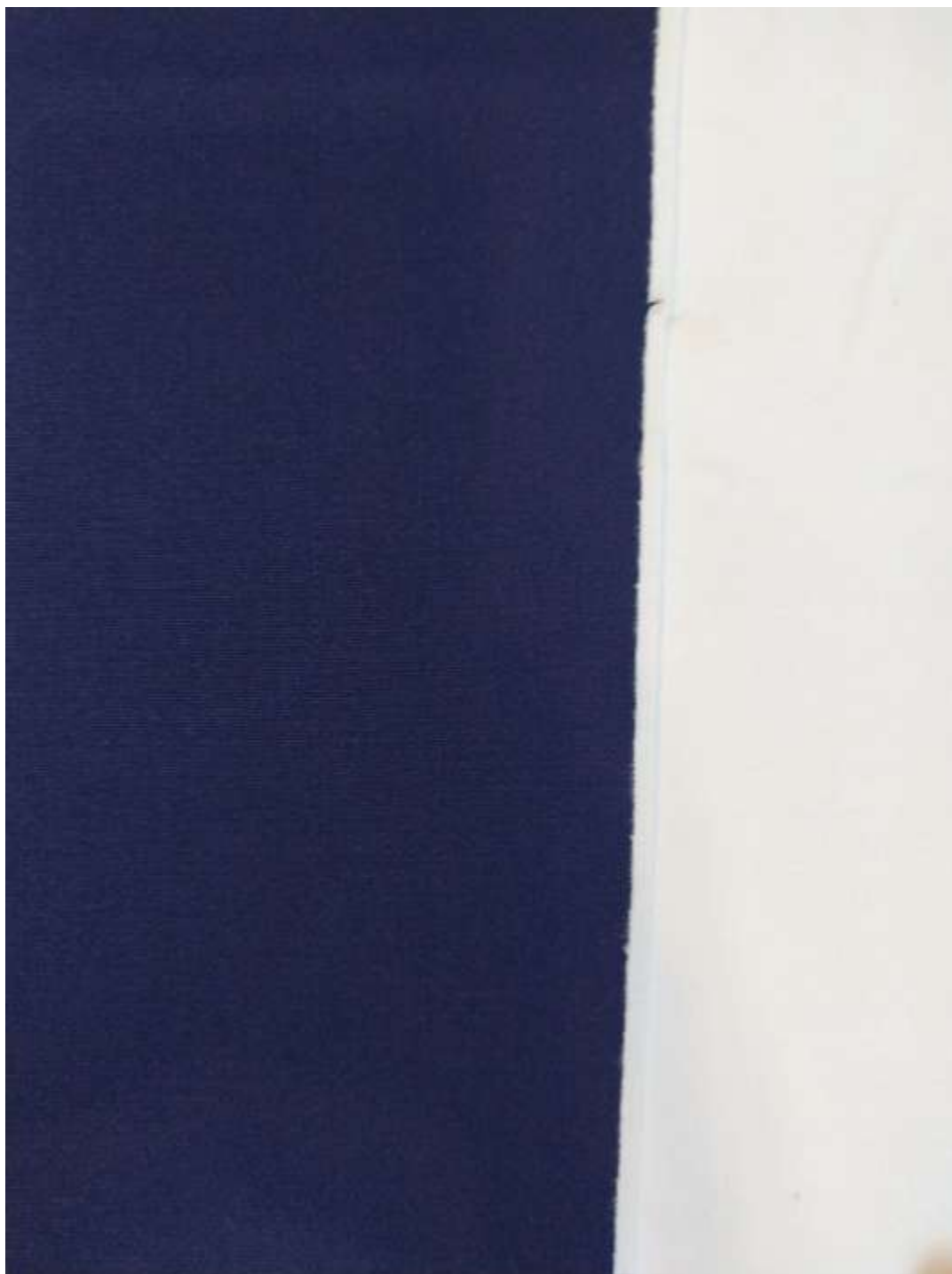
e-mail: info@de-park.cz
Tel.: +420 608 882 668



Společnost je zapsána v obchodním rejstříku vedeném u Krajského soudu v Hradci Královém pod sp. zn. C 38397.



2. Nejprve budeme našít váčkové kapsy. Připravíme si PD, ZD a 4xváčkovou kapsu.



3. dle stříhu vyznačíme nacviknutím /malinký nástřih látky/ na PD místo, kam přijde všít váčková kapsa.



4. Váčkovou kapsu si našpendlíme mezi nácviky. Přikládáme líc k lícu.



5. To samé na druhé straně PD.

de-park s.r.o., Trotinka 397, MILETÍN, 507 71

IČO: 05624690
DIČ CZ05624690

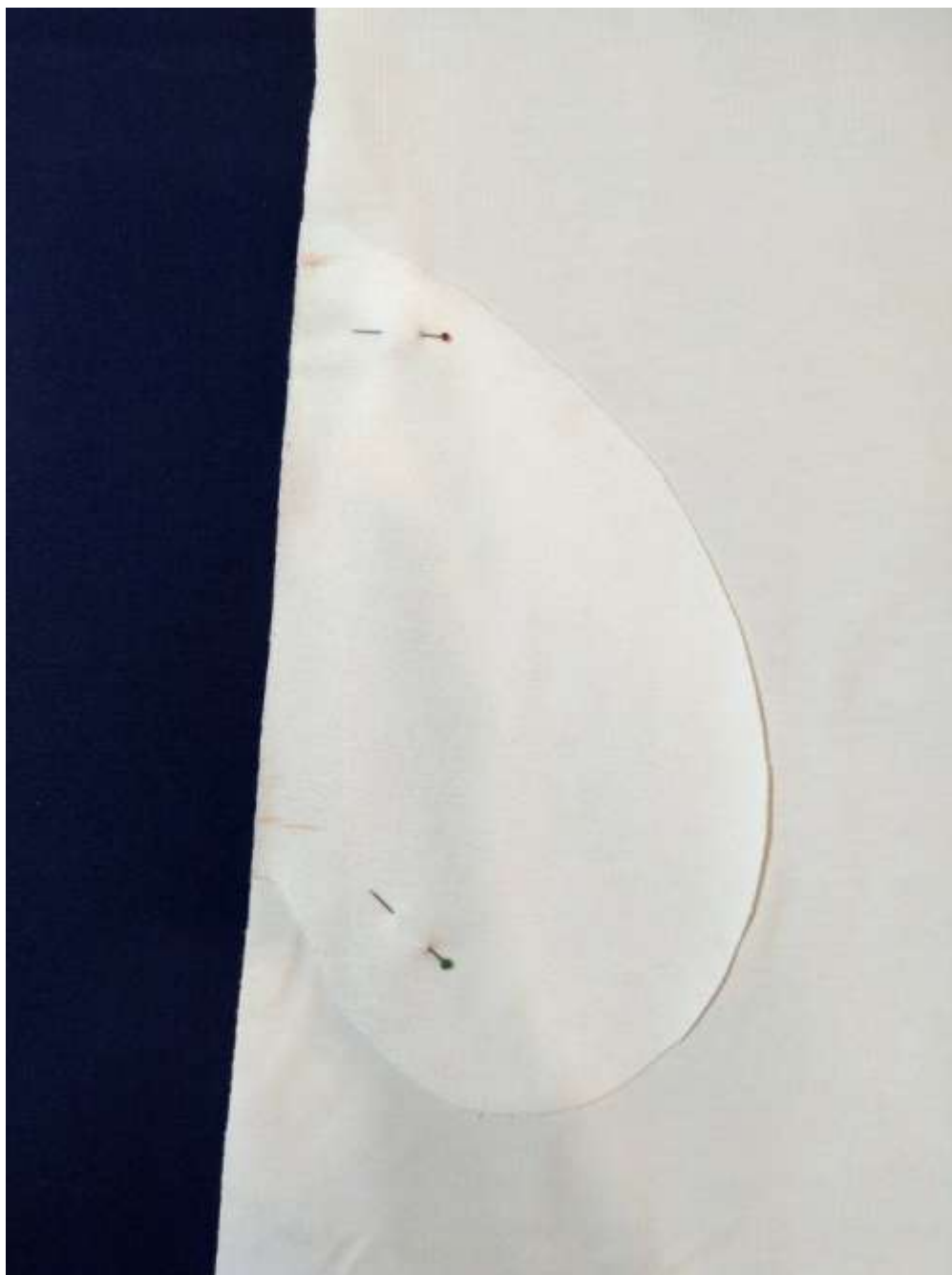
e-mail: info@de-park.cz
Tel.: +420 608 882 668



Společnost je zapsána v obchodním rejstříku vedeném u Krajského soudu v Hradci Královém pod sp. zn. C 38397.



6. A také na ZD našpendlíme váčkové kapsy k oběma bočním stranám, též líc k lícu.



7. Detailní foto našpendlené kapsy

de-park s.r.o., Trotinka 397, MILETÍN, 507 71

IČO: 05624690
DIČ CZ05624690

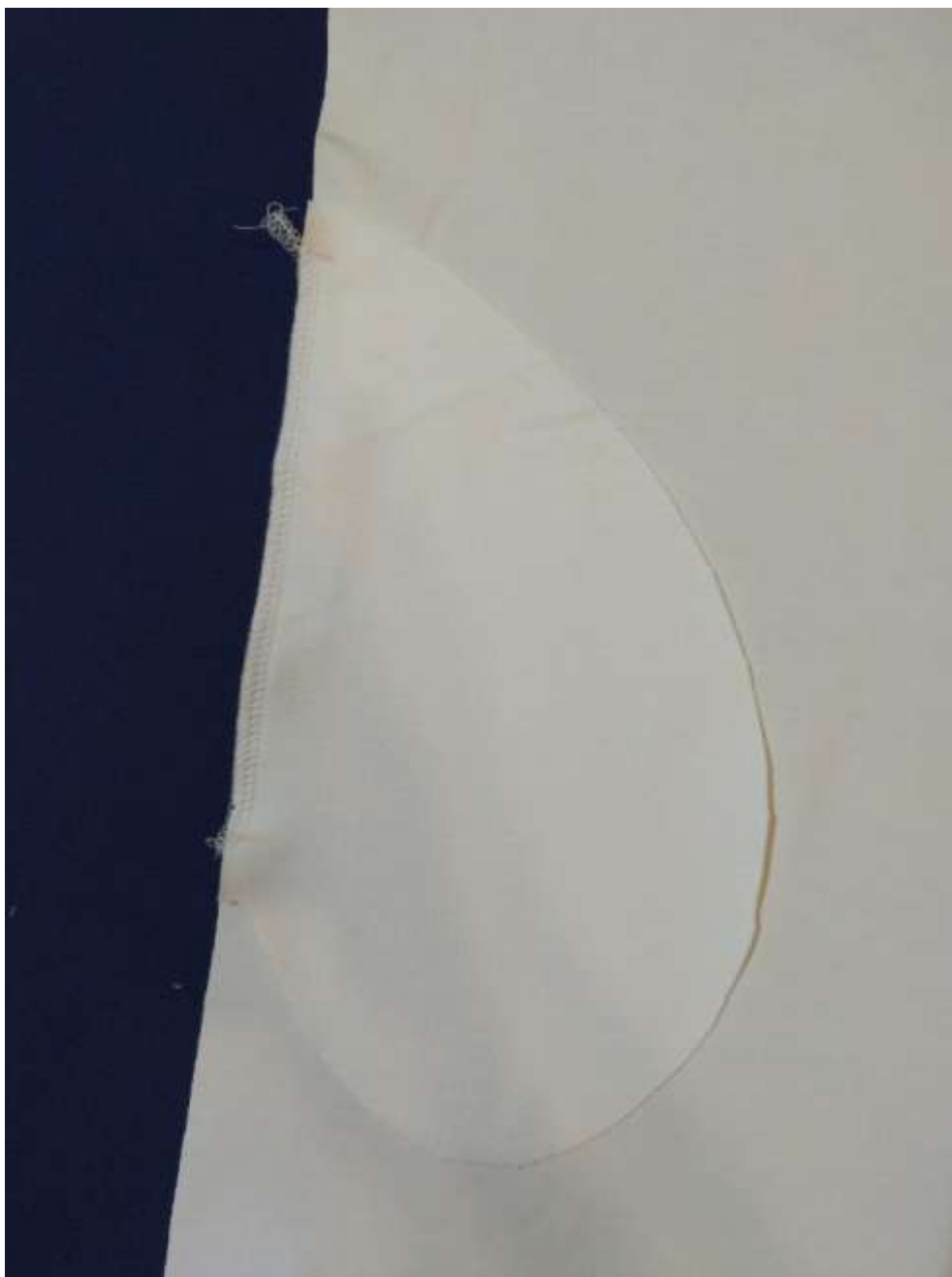
e-mail: info@de-park.cz
Tel.: +420 608 882 668



Společnost je zapsána v obchodním rejstříku vedeném u Krajského soudu v Hradci Královém pod sp. zn. C 38397.



8. Nyní na PD sešijeme váčkovou kapsu s PD, pozor, jen v místě mezi nácviky - viz další detailní foto.



9. Detail přišití váčku k PD

de-park s.r.o., Trotinka 397, MILETÍN, 507 71

IČO: 05624690
DIČ CZ05624690

e-mail: info@de-park.cz
Tel.: +420 608 882 668



Společnost je zapsána v obchodním rejstříku vedeném u Krajského soudu v Hradci Královém pod sp. zn. C 38397.



10. Pravděpodobně se vám stane, že neprošijete přesně mezi nácviky, ale trochu přes ně.
Nevadí, znovu nacvikněte a přebytečný šev vypárejte. Stačí zatáhnout za nitky

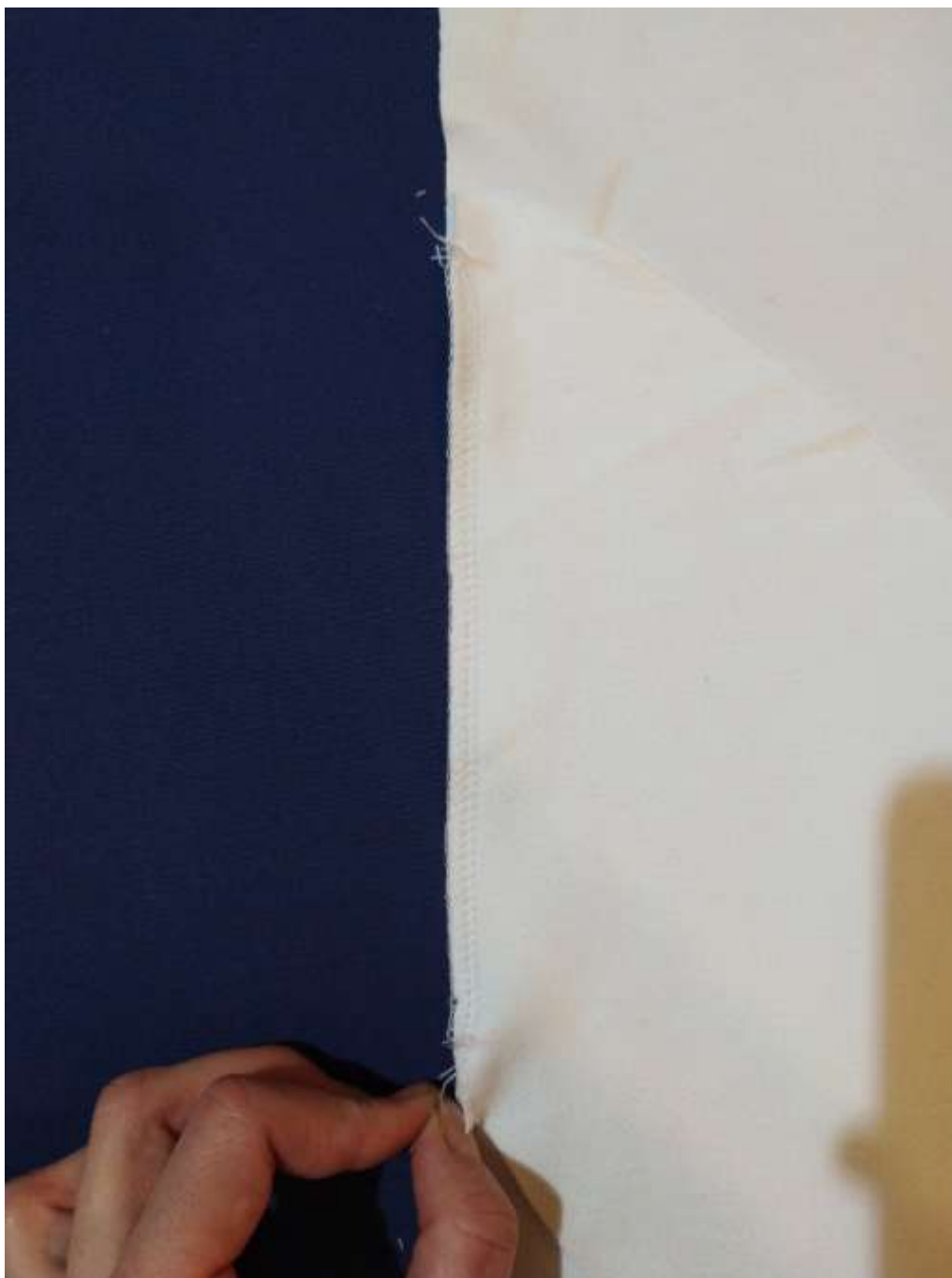
de-park s.r.o., Trotinka 397, MILETÍN, 507 71

IČO: 05624690
DIČ CZ05624690

e-mail: info@de-park.cz
Tel.: +420 608 882 668



Společnost je zapsána v obchodním rejstříku vedeném u Krajského soudu v Hradci Královém pod sp. zn. C 38397.



11. Odpárání nežádoucího švu

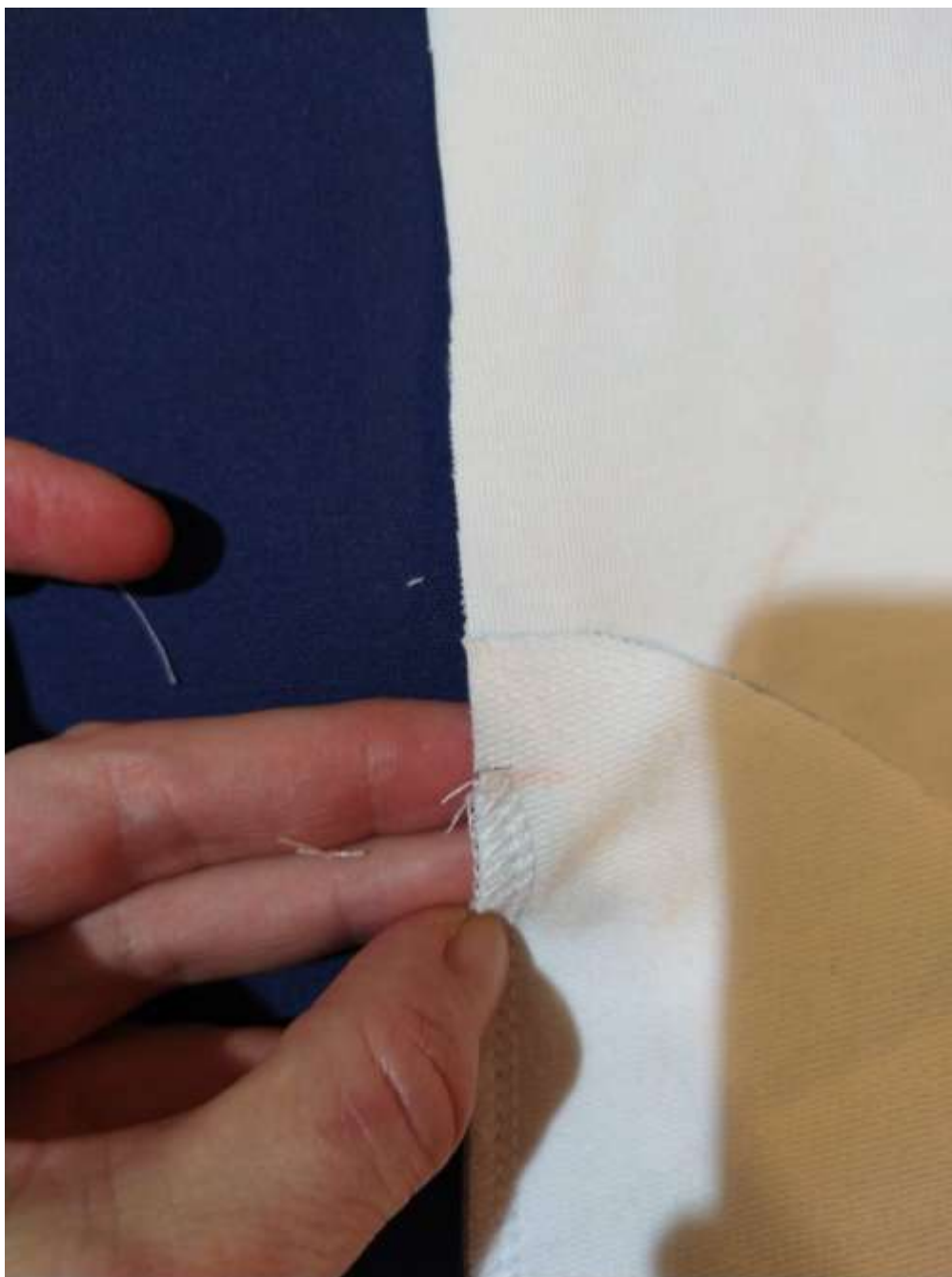
de-park s.r.o., Trotinka 397, MILETÍN, 507 71

IČO: 05624690
DIČ CZ05624690

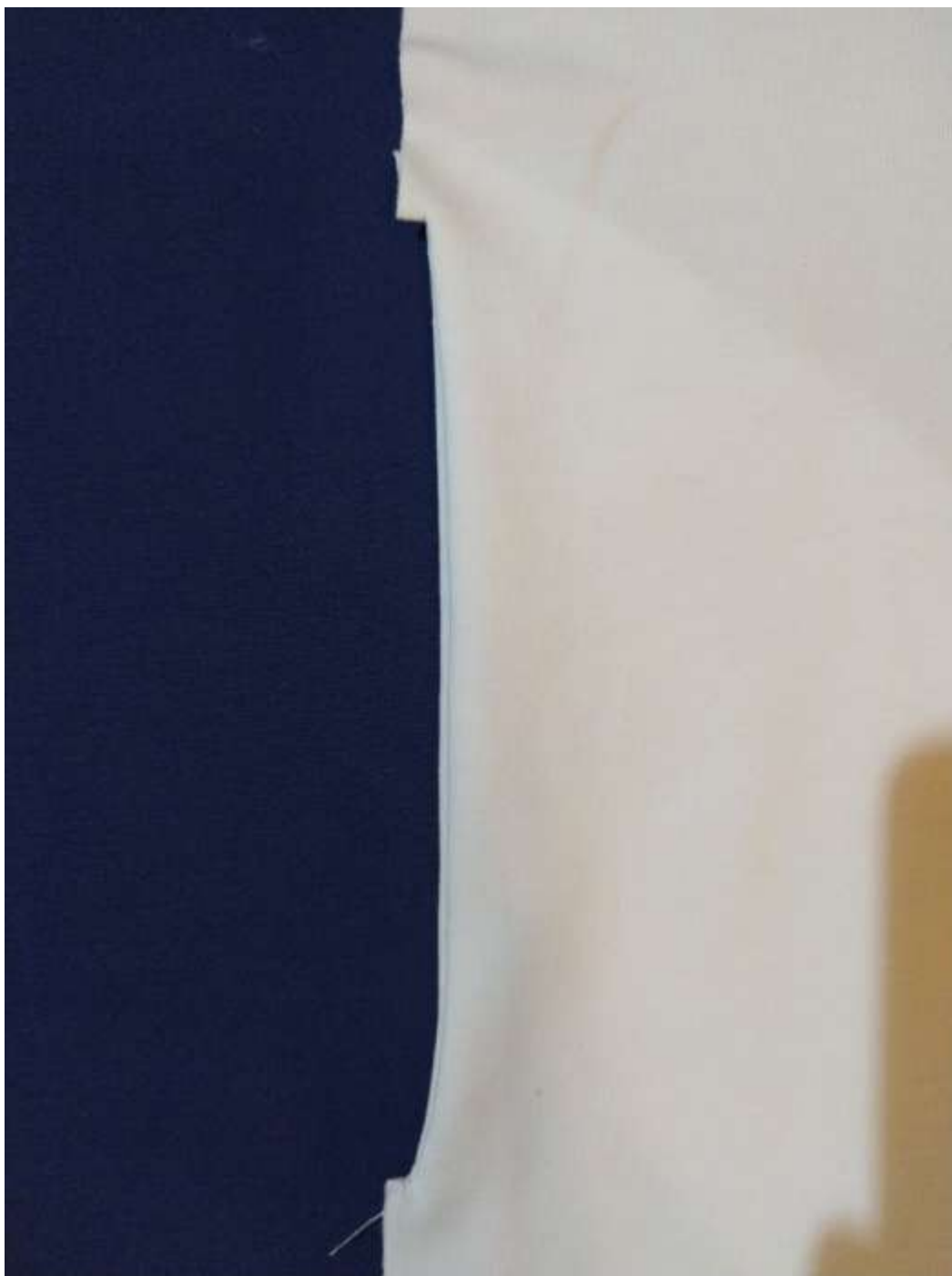
e-mail: info@de-park.cz
Tel.: +420 608 882 668



Společnost je zapsána v obchodním rejstříku vedeném u Krajského soudu v Hradci Královém pod sp. zn. C 38397.



12. Po odpárání máte šev přesně mezi návleky



13. Nyní kapsu zahnete do rubu

de-park s.r.o., Trotinka 397, MILETÍN, 507 71

IČO: 05624690
DIČ CZ05624690

e-mail: info@de-park.cz
Tel.: +420 608 882 668



Společnost je zapsána v obchodním rejstříku vedeném u Krajského soudu v Hradci Královém pod sp. zn. C 38397.



14. I na opačné straně PD /druhá kapsa/

de-park s.r.o., Trotinka 397, MILETÍN, 507 71

IČO: 05624690
DIČ CZ05624690

e-mail: info@de-park.cz
Tel.: +420 608 882 668



Společnost je zapsána v obchodním rejstříku vedeném u Krajského soudu v Hradci Královém pod sp. zn. C 38397.



15. A prošijete na rovnostehu v kraji

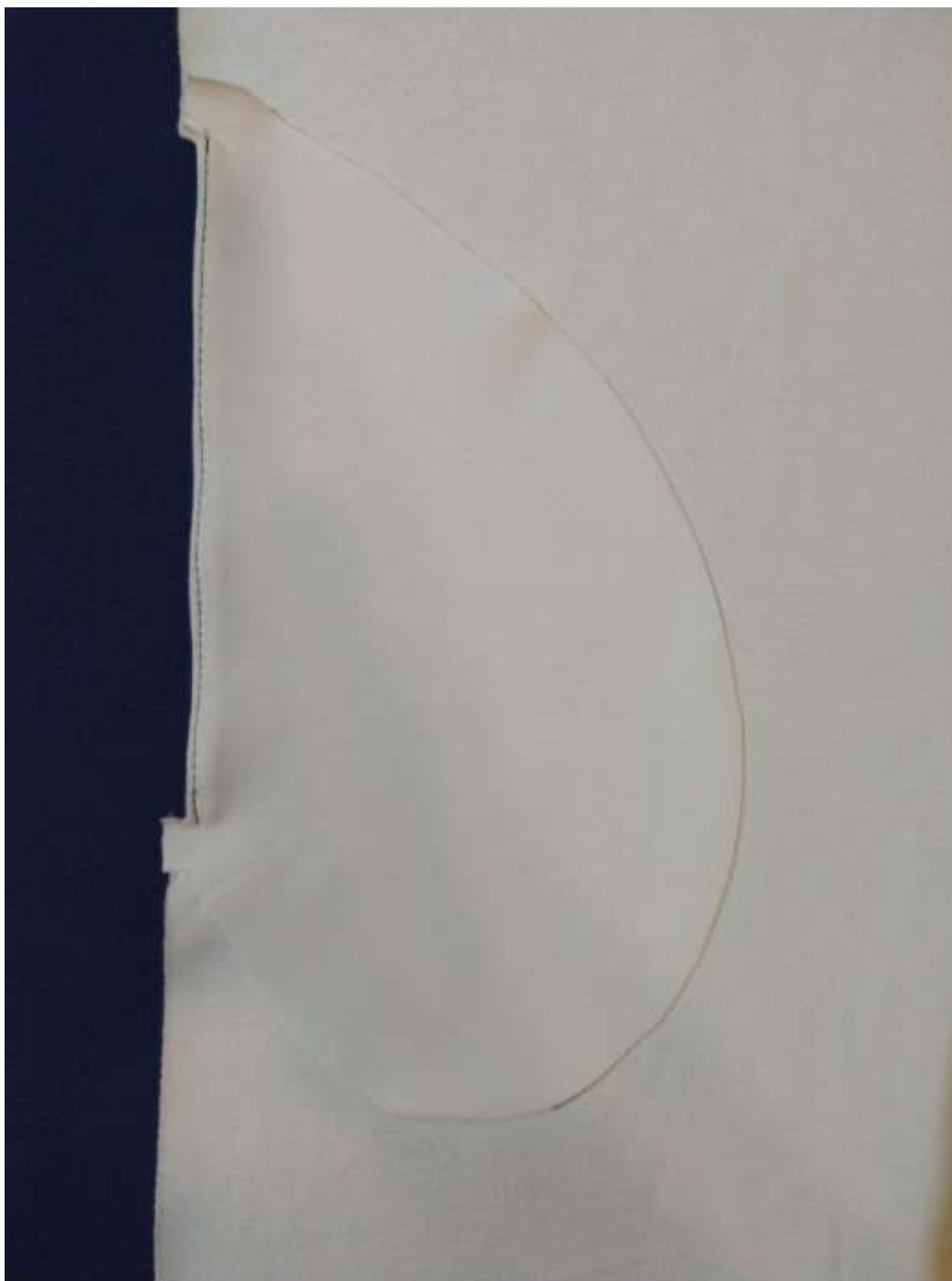
de-park s.r.o., Trotinka 397, MILETÍN, 507 71

IČO: 05624690
DIČ CZ05624690

e-mail: info@de-park.cz
Tel.: +420 608 882 668



Společnost je zapsána v obchodním rejstříku vedeném u Krajského soudu v Hradci Královém pod sp. zn. C 38397.



16. Detailní pohled na prošití části váčku kapsy na PD.



17. Úplně stejně přišijeme váčkové kapsy na ZD, s tím rozdílem, že je nebudeme otáčet do rubu a prošívát na rovnostehu - pouze prošijeme mezi nácviky a případný nežádoucí steh přes nácviky poté odstraníme.



18. Nyní sešijeme náramenice - přiložíme k sobě lícem PD a ZD a sešijeme.



19. Po sešití náramenic si do průramků našpendlíme rukávy a též sešijeme.



20. Všité rukávy

de-park s.r.o., Trotinka 397, MILETÍN, 507 71

IČO: 05624690
DIČ CZ05624690

e-mail: info@de-park.cz
Tel.: +420 608 882 668



Společnost je zapsána v obchodním rejstříku vedeném u Krajského soudu v Hradci Královém pod sp. zn. C 38397.



21. V tomto kroku si pěkně narovnáme váčkové kapsy, a to následovně. Celé šaty jsou rubem vně /tedy naruby/, vyndáme váček ZD, jako je na fotce a přetáhneme ho přes PD a pěkně narovnáme tak, aby váček přišitý na ZD překrýval váček přišitý na PD - viz další fotka. Toto je velmi důležitý krok.

de-park s.r.o., Trotinka 397, MILETÍN, 507 71

IČO: 05624690
DIČ CZ05624690

e-mail: info@de-park.cz
Tel.: +420 608 882 668



Společnost je zapsána v obchodním rejstříku vedeném u Krajského soudu v Hradci Královém pod sp. zn. C 38397.



22. Váčky sešpendlíme a sešijeme k sobě = váček po obvodu - samozřejmě vynecháme rovnou stranu váčku, tam již steh máme.



23. V dalším kroku budeme sešívát boční strany šatů včetně rukávů. Špendlíky naznačují, kde začneme šít/hlavička špendlíku/ a směr, kterým budeme šít /špička špendlíku/. Nelekejte se, že nemám sešité váčky kapes, v tomto kroku již sešití být musí.



24. Po sešití bočních stran šatů a rukávů by to mělo vypadat takto. Na detailní fotce vidíte, že jsme sešivali od spodního nácviku kapesního váčku dolů a od horního váčku neprošíváme nácviku kapesního váčku nahoru. Místo mezi nácviky kapesního váčku již neprošíváme = rovnou stranu kapesního váčku.



25. Boční švy šatů hotové

de-park s.r.o., Trotinka 397, MILETÍN, 507 71

IČO: 05624690
DIČ CZ05624690

e-mail: info@de-park.cz
Tel.: +420 608 882 668



Společnost je zapsána v obchodním rejstříku vedeném u Krajského soudu v Hradci Královém pod sp. zn. C 38397.



26. Nyní se pustíme do lemu průkrčníku. U těchto šatů jsem zvolila proužek v šíři 3cm a délce 80%obvodu průkrčníku. Vždy je lepší ještě přeměřit, jak tam proužek sedne, neboť každá teplákovina jinak pruží.



27. Proužek sešijeme do obvodu, přehneme napůl a všijeme do průkrčníku. Méně zkušené švadlenky určitě nejprve našpendlí.



28. Nyní založíme konce rukávů a spodní okraj šatů - Doporučuji založit cca 2cm. Prošít doporučuji na COL nebo pružným stehem na obyč. stroji.



29. Hotovo....ted' už jen vyzkoušet a vyrazit si v novém ohozu.

Děkujeme za zakoupení našeho střihu.

Pochlubte se svým ušitým kouskem na facebookové stránce de-park a buďte inspirací ostatním.

Líbí se vám naše střihy? Naplánujte si další střih a látku v našem [Designer Karl](#). Dopředu uvidíte, jak bude váš finální kousek vypadat.

Ať se šití daří, jehly nelámou a nitě nemotají.