

Fotonávod ke stříhu - Lena vel.XS-XXL

Střih na dámské vzdušné letní hopsašaty



1. Šijeme-li šaty z mušelínu či jiné tkaniny, nejprve látku vysrážíme! Pozor, mušelín nedávejte do sušičky, vysrážejte praním a žehlením na 2stupeň. V tabulce velikostí vybereme potřebnou velikost šatů dle obvodu hrudníku, vytáhneme požadovanou dvojvelikost, přidáme na švy /6mm/a na záložky /3-4cm - spodní okraj šatů, horní okraj kapes a 2cm - rukáv, 1cm obvod kapes/. Máme 1xPD, 1xZD -živůtek, a 1xPD a 1xZD - sukně.

de-park s.r.o., Trotinka 397, MILETÍN, 507 71

IČO: 05624690
DIČ CZ05624690

e-mail: info@de-park.cz
Tel.: +420 608 882 668



Společnost je zapsána v obchodním rejstříku vedeném u Krajského soudu v Hradci Královém pod sp. zn. C 38397.



2. Dále máme 2x rukáv, 2x kapsy /lze šít šaty i bez kapes/ a 4x pásek na stažení rukávu.
Nezapomeneme na koženkové čtverečky - 2ks.



3. Nejprve sešijeme PD a ZD živůtku v náramenicích. Náramenice jsou přetažené do PD, aby šaty lépe seděly přes prsa.



4. Sešité náramenice.

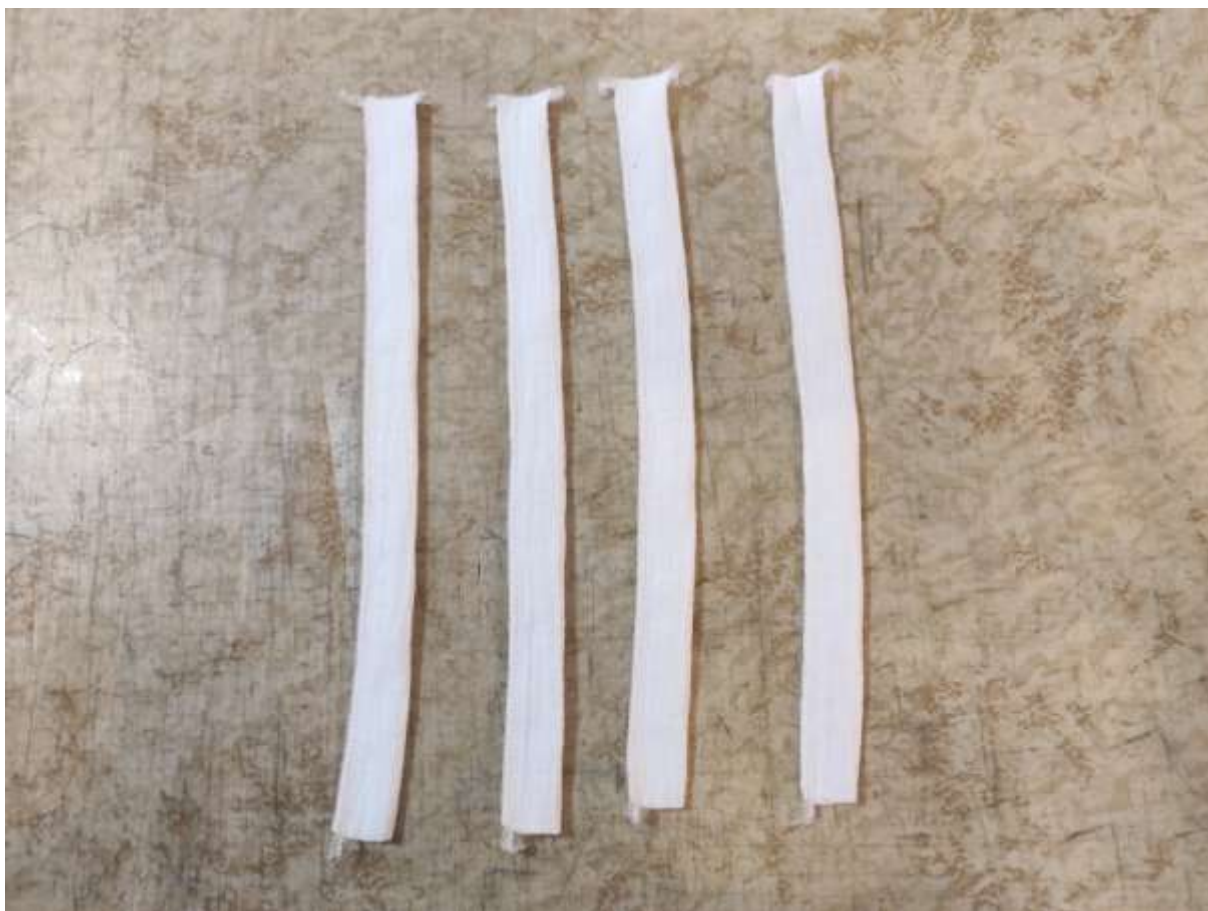
de-park s.r.o., Trotinka 397, MILETÍN, 507 71

IČO: 05624690
DIČ CZ05624690

e-mail: info@de-park.cz
Tel.: +420 608 882 668



Společnost je zapsána v obchodním rejstříku vedeném u Krajského soudu v Hradci Královém pod sp. zn. C 38397.



5. Nyní sešijeme pásky na stažení rukávů, celkem 4ks. Přehneme napůl podélně a sešijeme dlouhou a 1 krátkou stranu.



6. Detailní pohled.

de-park s.r.o., Trotinka 397, MILETÍN, 507 71

IČO: 05624690
DIČ CZ05624690

e-mail: info@de-park.cz
Tel.: +420 608 882 668



Společnost je zapsána v obchodním rejstříku vedeném u Krajského soudu v Hradci Královém pod sp. zn. C 38397.



7. Pomocí pletací jehlice přetočíme pásky na líc.

de-park s.r.o., Trotinka 397, MILETÍN, 507 71

IČO: 05624690
DIČ CZ05624690

e-mail: info@de-park.cz
Tel.: +420 608 882 668



Společnost je zapsána v obchodním rejstříku vedeném u Krajského soudu v Hradci Královém pod sp. zn. C 38397.



8. Pečlivě urovnáme švy a přežehlíme. Žehlíme na stupeň č. 2.

de-park s.r.o., Trotinka 397, MILETÍN, 507 71

IČO: 05624690
DIČ CZ05624690

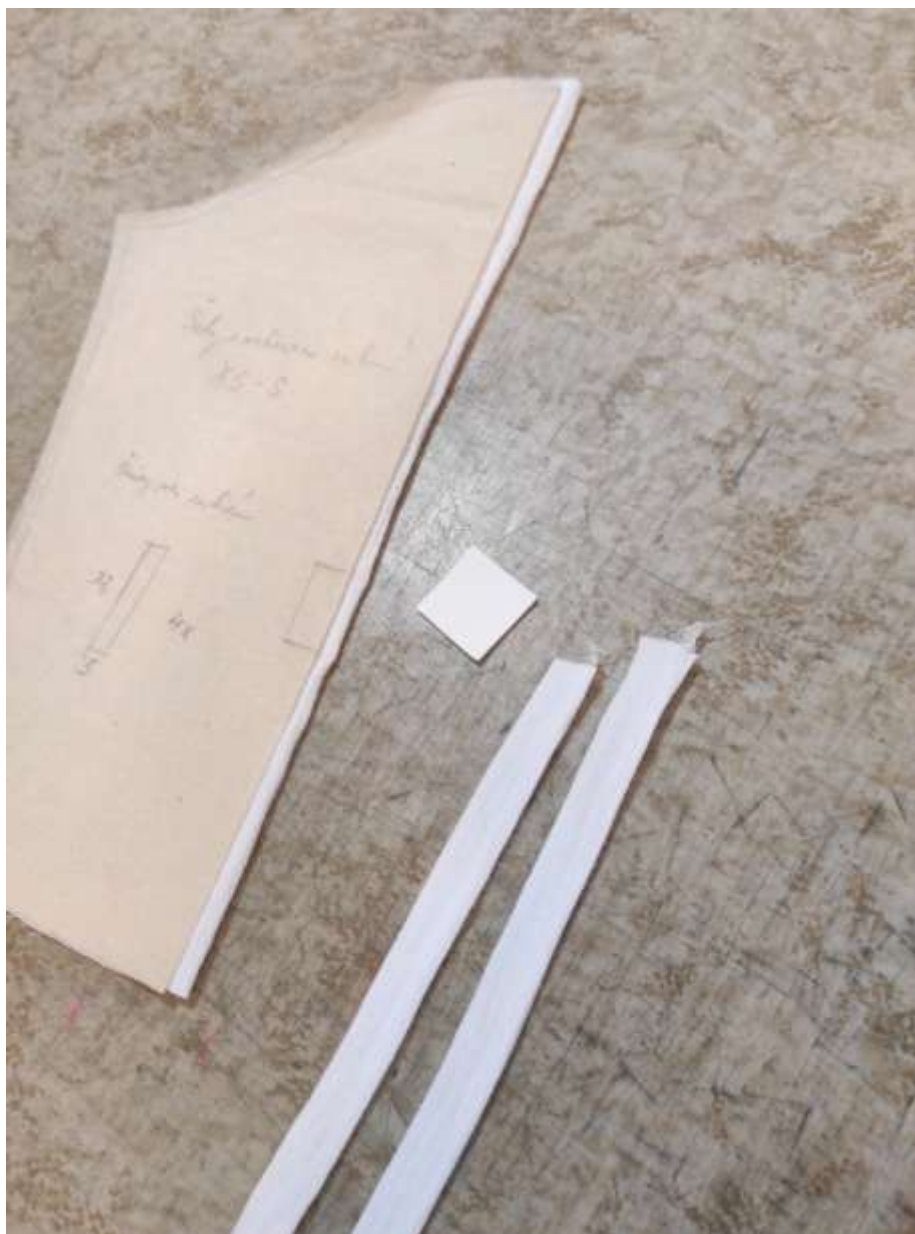
e-mail: info@de-park.cz
Tel.: +420 608 882 668



Společnost je zapsána v obchodním rejstříku vedeném u Krajského soudu v Hradci Královém pod sp. zn. C 38397.



9. Pohled na přežehlené pásky.



10. Na rukáv si dle stříhu vyznačíme umístění koženkového štítku.



11. Pod koženkový štítek budeme našít pásy na stažení rukávu.

de-park s.r.o., Trotinka 397, MILETÍN, 507 71

IČO: 05624690
DIČ CZ05624690

e-mail: info@de-park.cz
Tel.: +420 608 882 668



Společnost je zapsána v obchodním rejstříku vedeném u Krajského soudu v Hradci Královém pod sp. zn. C 38397.



12. Jeden pásek z lícu, druhý z rubu rukávu - přišpendlíme.

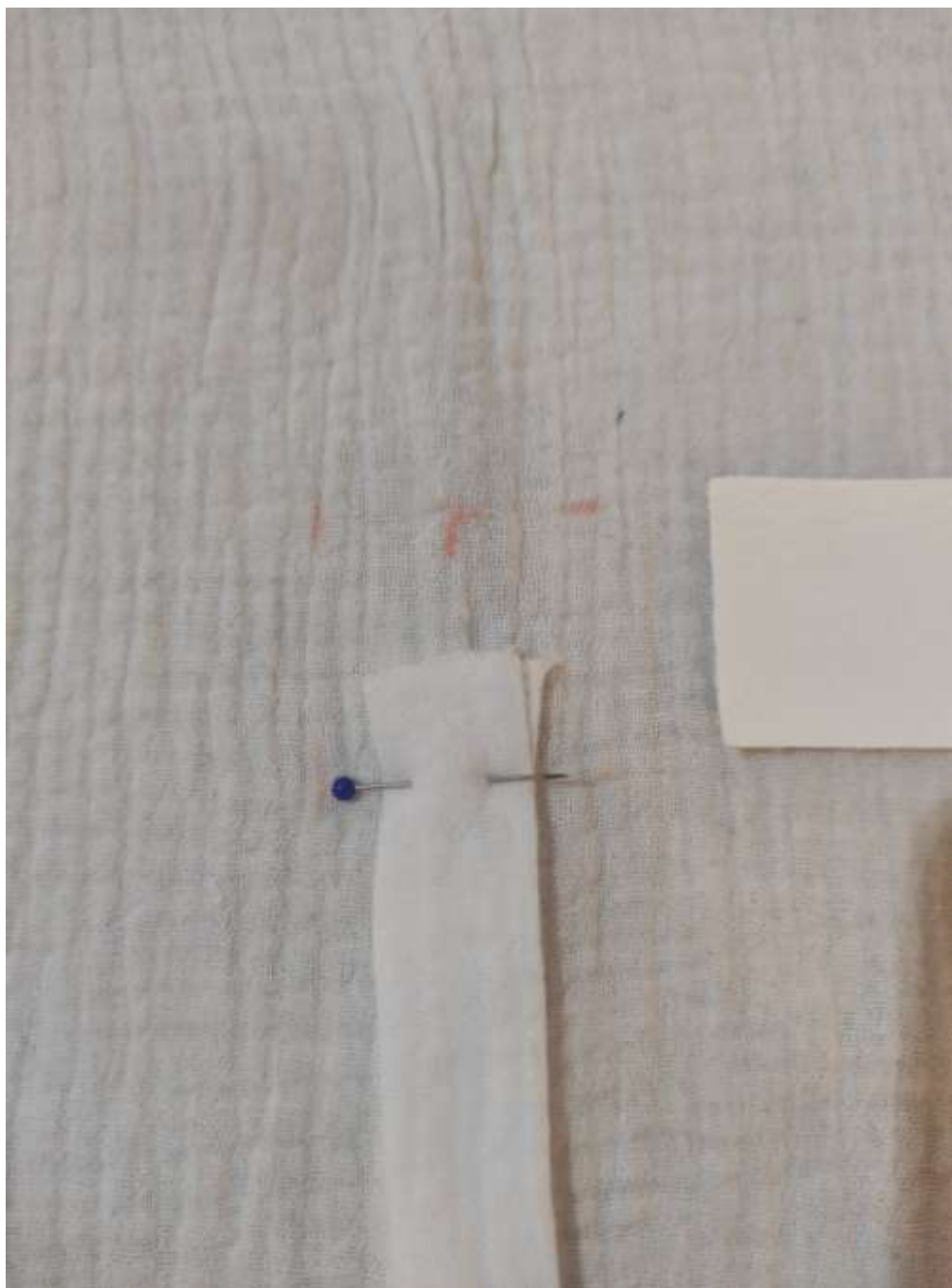
de-park s.r.o., Trotinka 397, MILETÍN, 507 71

IČO: 05624690
DIČ CZ05624690

e-mail: info@de-park.cz
Tel.: +420 608 882 668



Společnost je zapsána v obchodním rejstříku vedeném u Krajského soudu v Hradci Královém pod sp. zn. C 38397.



13. Pásky přišijeme rovnostehem.



14. Pohled na přišité pásky stahování rukávu.



15. Přes přichycené pásky našijeme koženkový štítek, který rukáv dozdobí a pásky podrží, aby se při častém používání nevytrhly.



16. Nyní všijeme rukáv - pravý i levý.



17. Rukávy všité...

de-park s.r.o., Trotinka 397, MILETÍN, 507 71

IČO: 05624690
DIČ CZ05624690

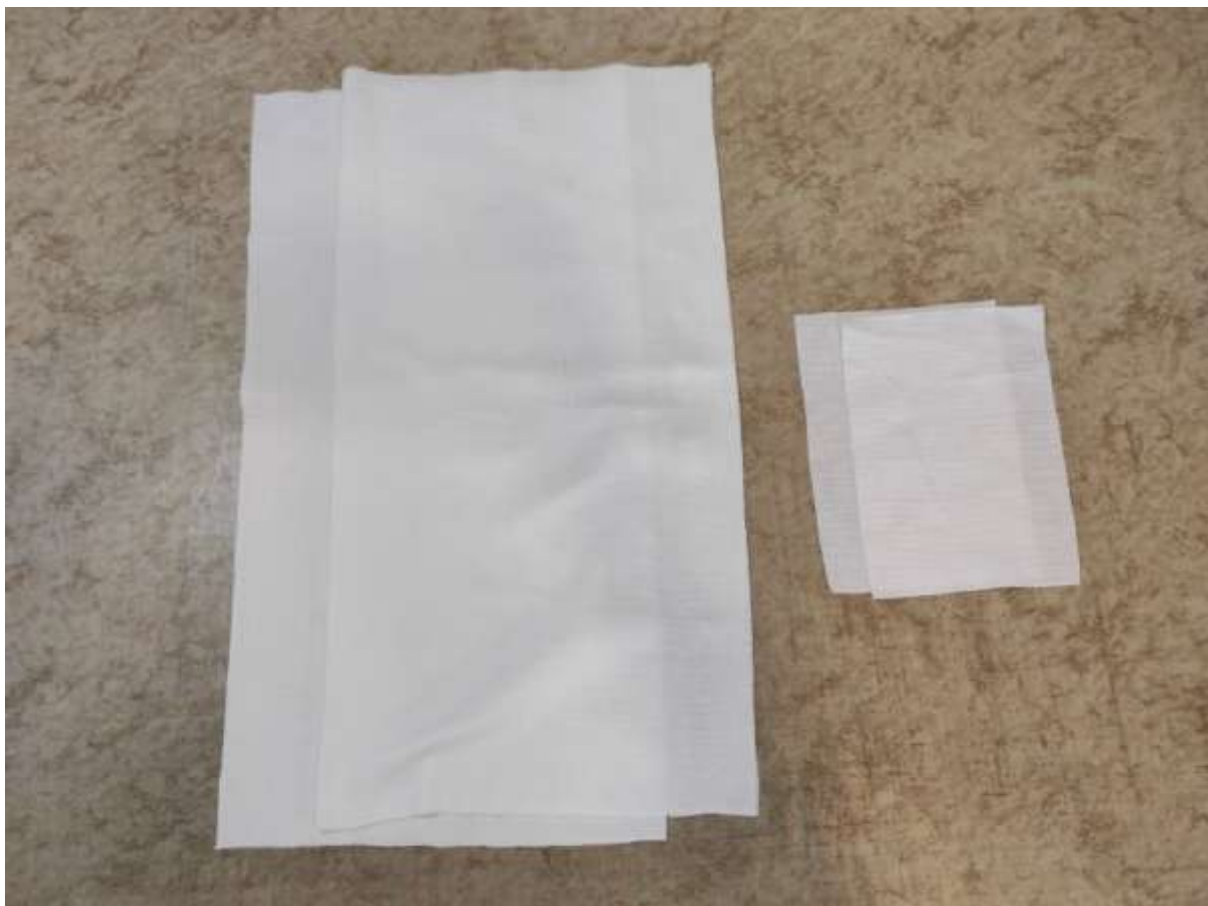
e-mail: info@de-park.cz
Tel.: +420 608 882 668



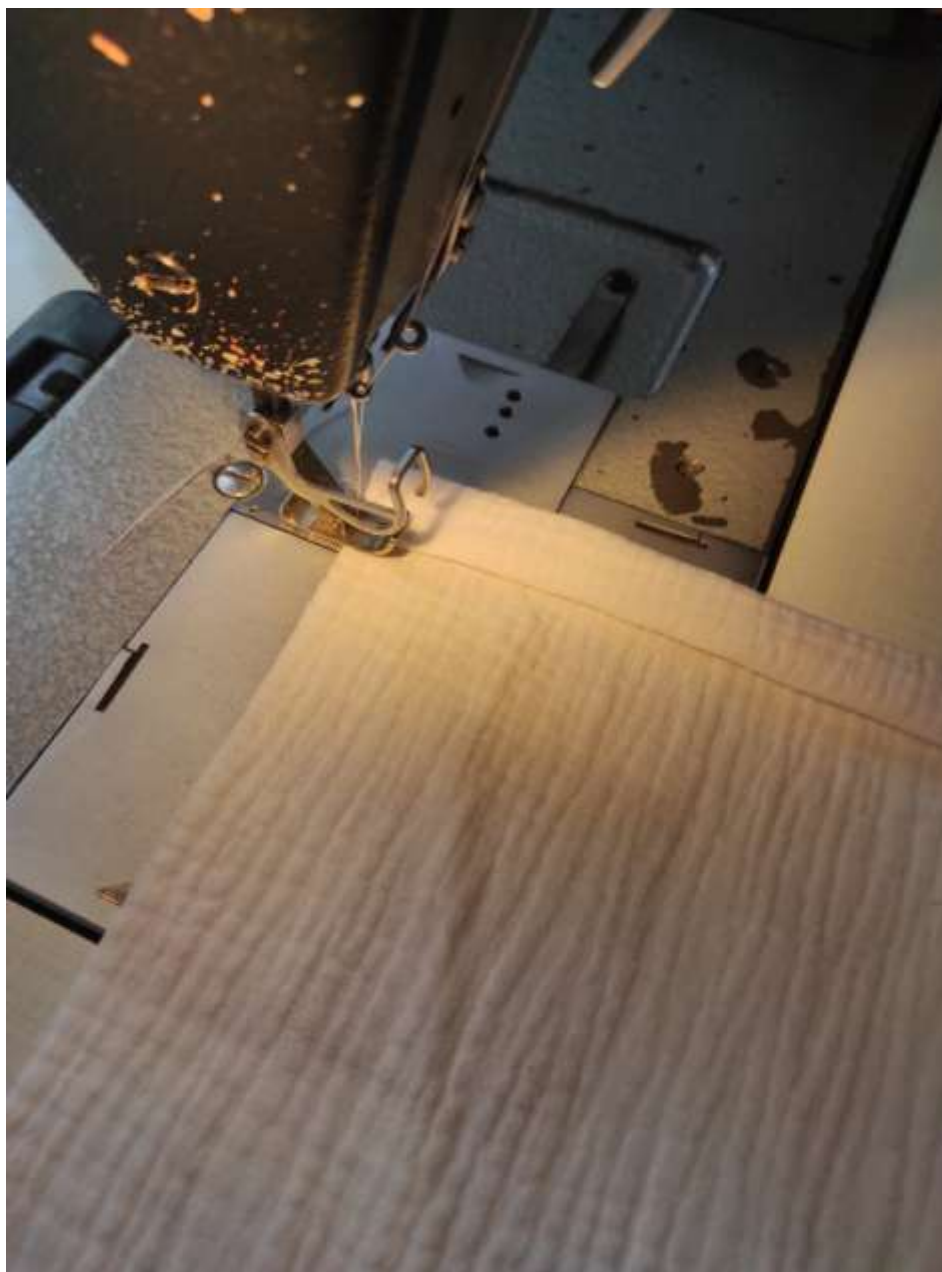
Společnost je zapsána v obchodním rejstříku vedeném u Krajského soudu v Hradci Královém pod sp. zn. C 38397.



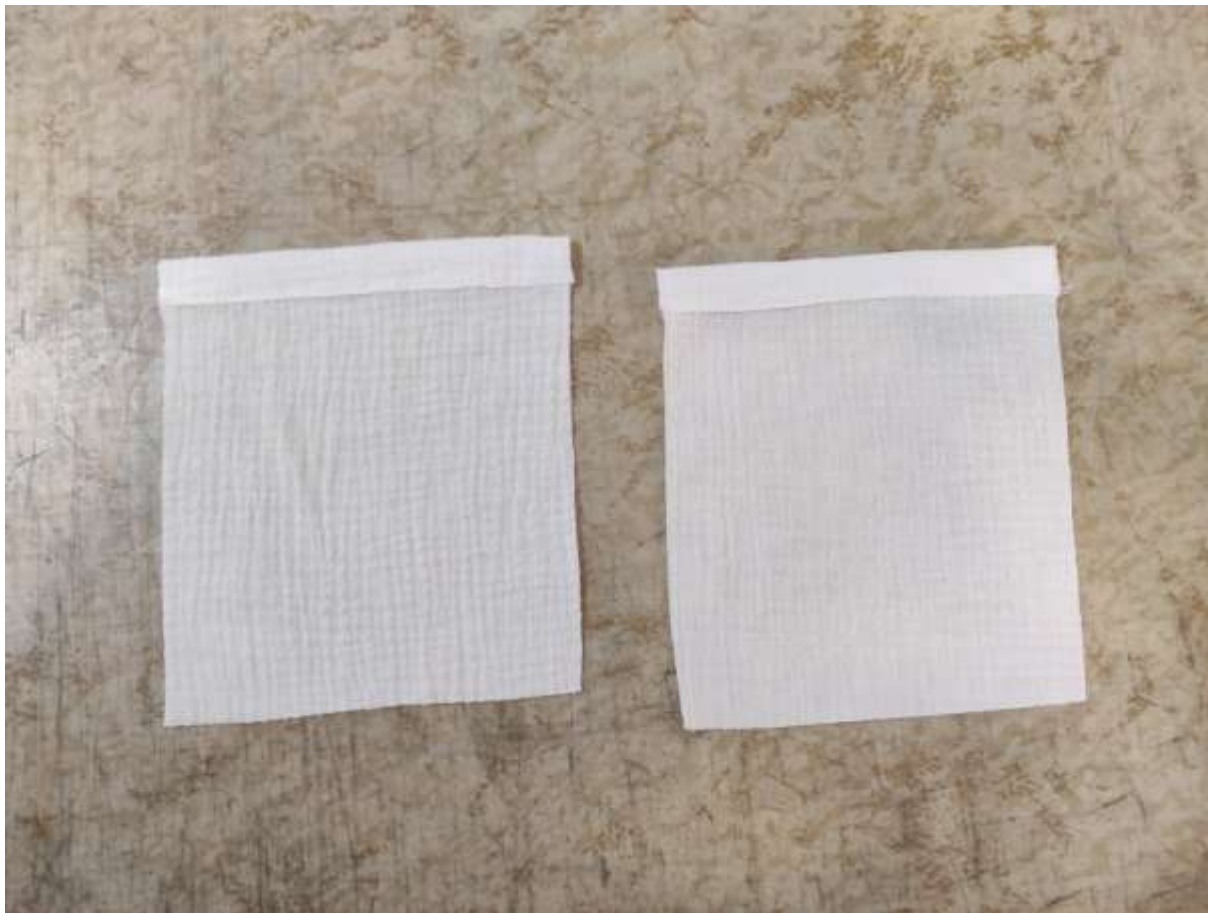
18. ...a sešijeme i rukávy a PD k ZD - obě strany.



19. Připravíme si díly spodní sukně a kapsy.



20. Nejprve začistíme horní okraj kapsy dvojitým založením do rubu.



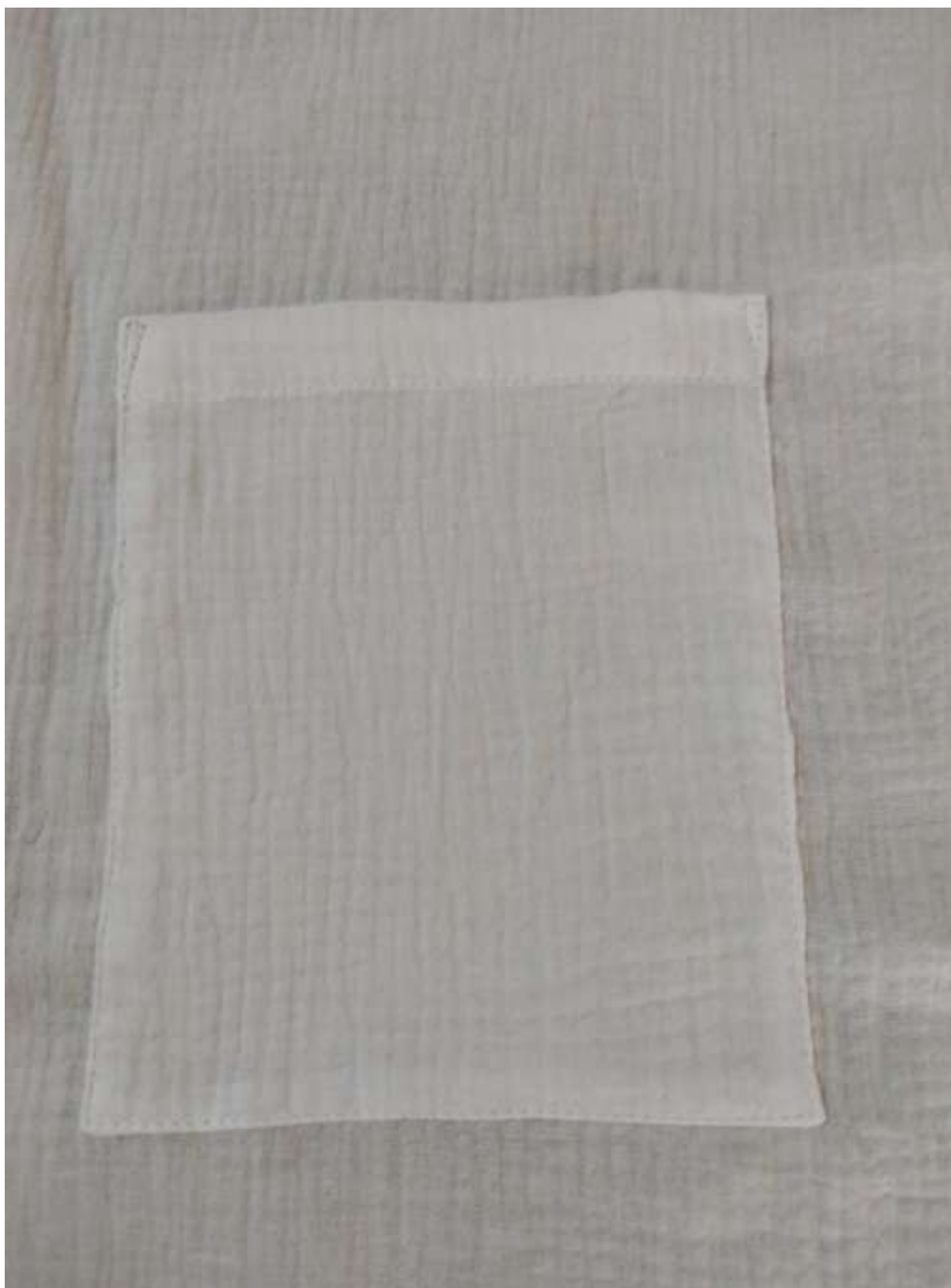
21. Kapsy založené.



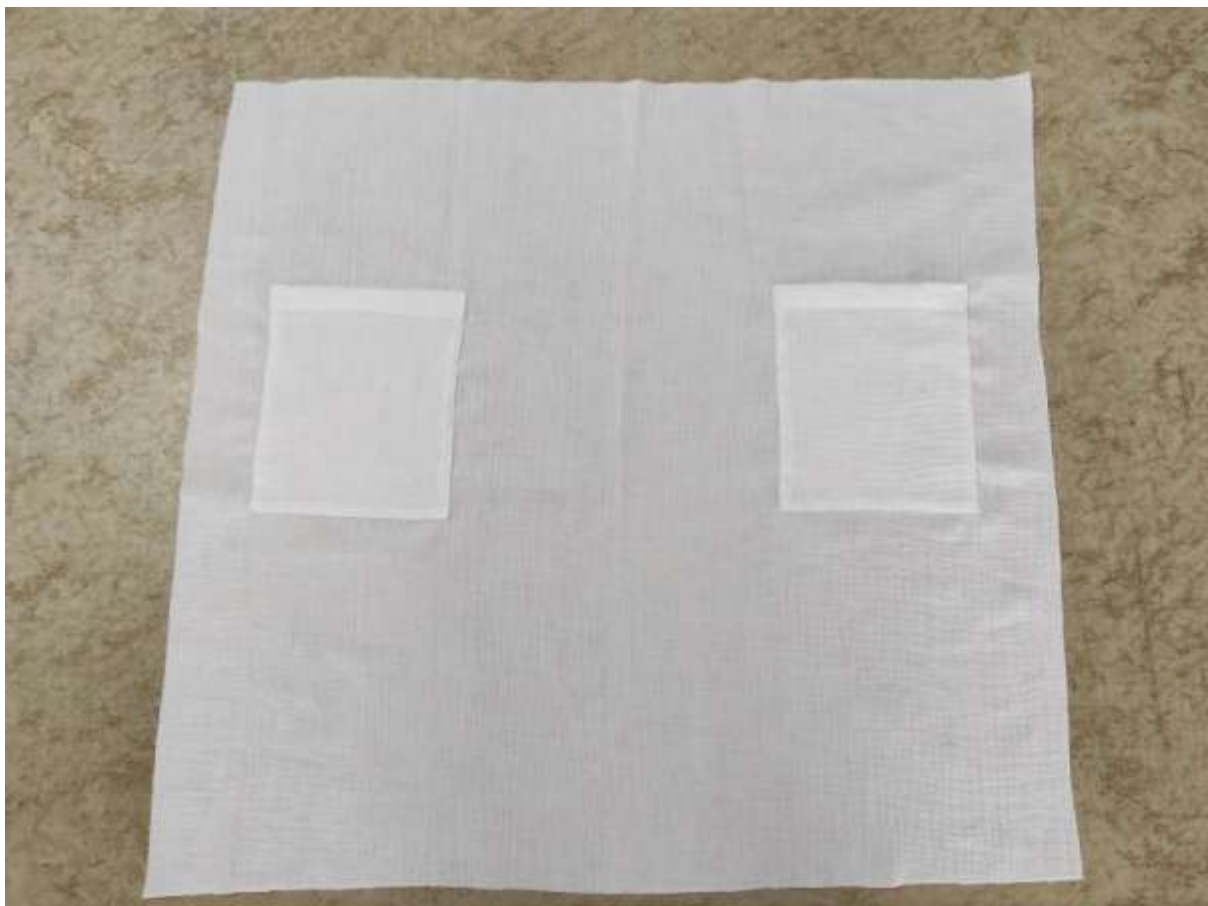
22. Našpendlíme kapsy na PD sukně, dle stříhu oměříme umístění.



23. Našpendlené kapsy přišijeme rovnostehem, v jednom kroku začištujeme do rubu.



24. Horní část kapes prošijeme do trojúhelníku, aby se při používání kapsy časem nevytrhly.



25. Kapsy našité - přežehlíme.



26. V dalším kroku sešijeme PD a ZD sukně v bocích.



27. Sešité boky sukně.



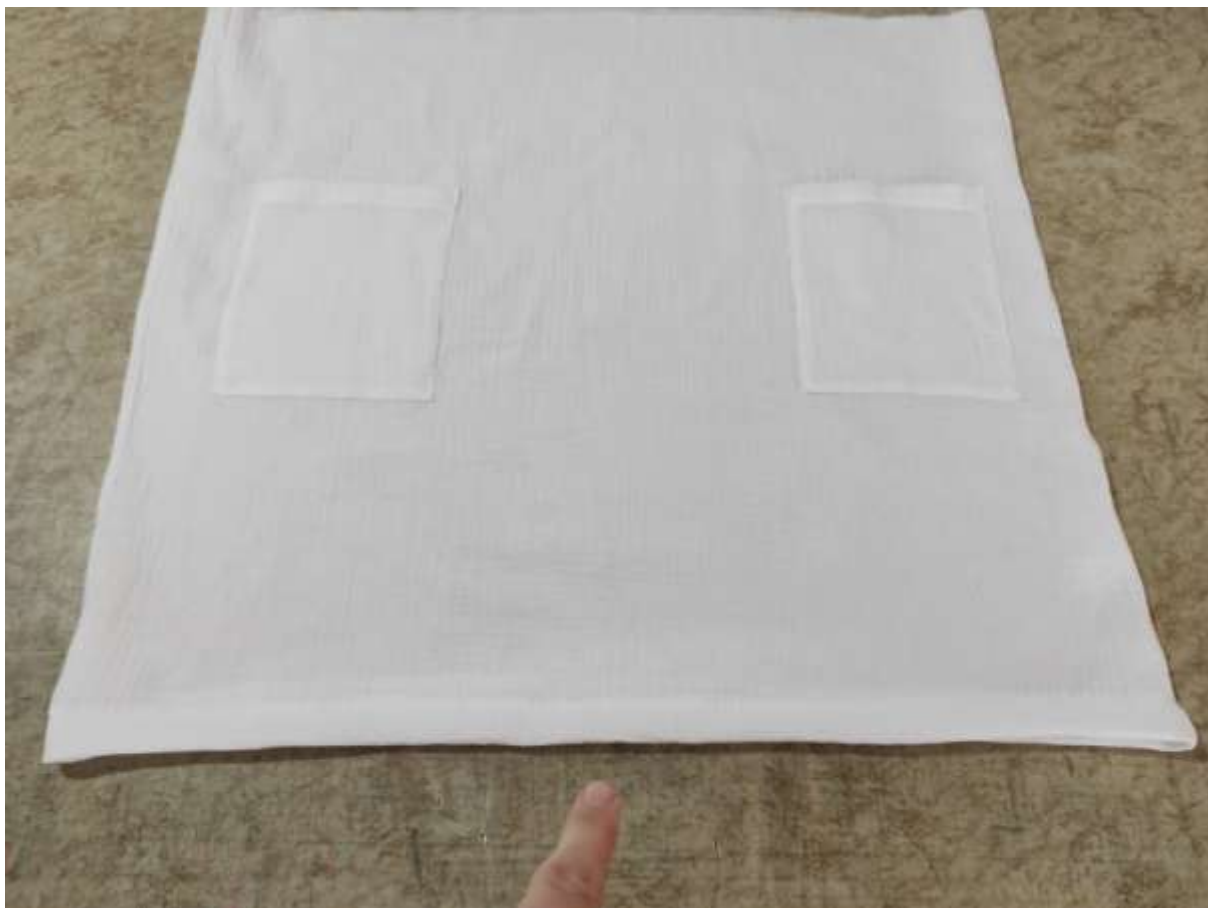
28. Po sešití boky sukně rozžehlíme, aby se lépe zakládala délka.



29. Budeme zakládat délku sukně.



30. Založíme do rubu dvojím zahnutím, celkem cca 3cm.



31. Založená a prošitá délka.

de-park s.r.o., Trotinka 397, MILETÍN, 507 71

IČO: 05624690
DIČ CZ05624690

e-mail: info@de-park.cz
Tel.: +420 608 882 668



Společnost je zapsána v obchodním rejstříku vedeném u Krajského soudu v Hradci Královém pod sp. zn. C 38397.



32. Stejným způsobem založíme i délku rukávů, dvojí zahnutí, u rukávů stačí 2cm celkem.



33. Začistíme i průkrčník, opět dvojitě založení do rubu, celkem cca 15 - 20mm.



34. Po založení a prošíání průkrčník přežehlíme.



35. Stejně tak přežehlíme i založení rukávů a spodní části šatů.



36. Posledním krokem je nařazení sukně a její přišití k hornímu dílu. Prošijeme rovnostehem na nejdelší možný steh v horní části sukně.



37. Volné konce nití stáhneme a tím vznikne řasení.



38. Prsty pečlivě porovnáme vzniklé varhánky, aby byly pravidelné a šíře sukně v horní části byla stejná jako šíře spodního okraje horního dílu šatů.



39. Nařasenou sukni přetáhneme přes živůtek, našpendlíme a sešijeme k sobě.



40. HOTOVO - letní vzdušné šaty na dovču jsou na světě.

Děkujeme za zakoupení našeho střihu.

Pochlubte se svým ušitým kouskem na facebookové stránce de-park a buďte inspirací ostatním.

Líbí se vám naše střihy? Naplánujte si další střih a látku v našem [Designer Karl](#). Dopředu uvidíte, jak bude váš finální kousek vypadat.

Ať se šití daří, jehly nelámou a nitě nemotají.