

Fotonávod ke střihu Martin vel.XS-XXL

Pánská městská softshellová bunda



de-park s.r.o., Trotinka 397, MILETÍN, 507 71

IČO: 05624690
DIČ CZ05624690

e-mail: info@de-park.cz
Tel.: +420 608 882 668



Společnost je zapsána v obchodním rejstříku vedeném u Krajského soudu v Hradci Královém pod sp. zn. C 38397.



1. Ze stříhu vytáhneme požadovanou velikost, přidáme na švy /jelikož šijeme převážně rovnostehem, na švy přidáme 1cm/, vystříheme, přeneseme na látku a jednotlivé díly také vystříháme. Nezapomeneme na látce vyznačit i „návčiky“ = značky, podle kterých jednotlivé díly sesazujeme, a kapsy na PD. Máme 2xPD, 1xZD, 2x podsádku zipu, 2x podsádku spodní části PD, 1x podsádku spodní části ZD.

de-park s.r.o., Trotinka 397, MILETÍN, 507 71

IČO: 05624690
DIČ CZ05624690

e-mail: info@de-park.cz
Tel.: +420 608 882 668



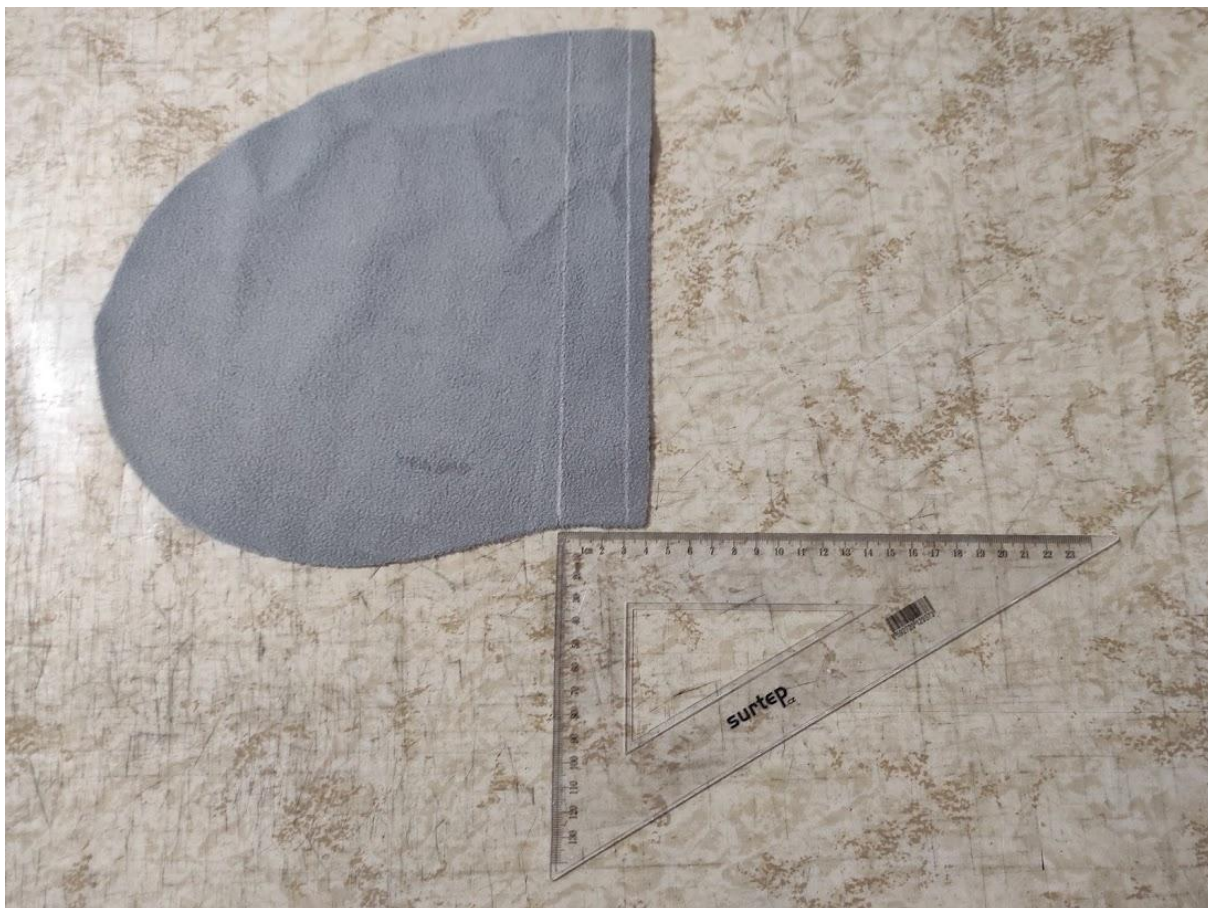
Společnost je zapsána v obchodním rejstříku vedeném u Krajského soudu v Hradci Královém pod sp. zn. C 38397.



2. Dále máme 2x kapucu, 1x střední část kapuce, 2x podsádku kapuce, 2+2 váčky kapes.



3. Zde jsou poslední části bundy – 2x rukáv, 2x manžeta do rukávu a zip. Použijte kvalitní zip, nejlépe YKK. Když už si dáte s bundou práci, tak ať dlouho vydrží.



4. Nejprve budeme šít kapsy, tzv. jednovýpustkové. Je to pravděpodobně nejtěžší část bundy, ale dle návodu to jistě zvládnete. Na rubu kapesních váčků /těch větších/, si vyznačíme dvě linie, 1cm a 4cm od okraje rovné části váčku.



5. Rovnou část váčku přehneme podél linie, která je 4cm od okraje váčku.



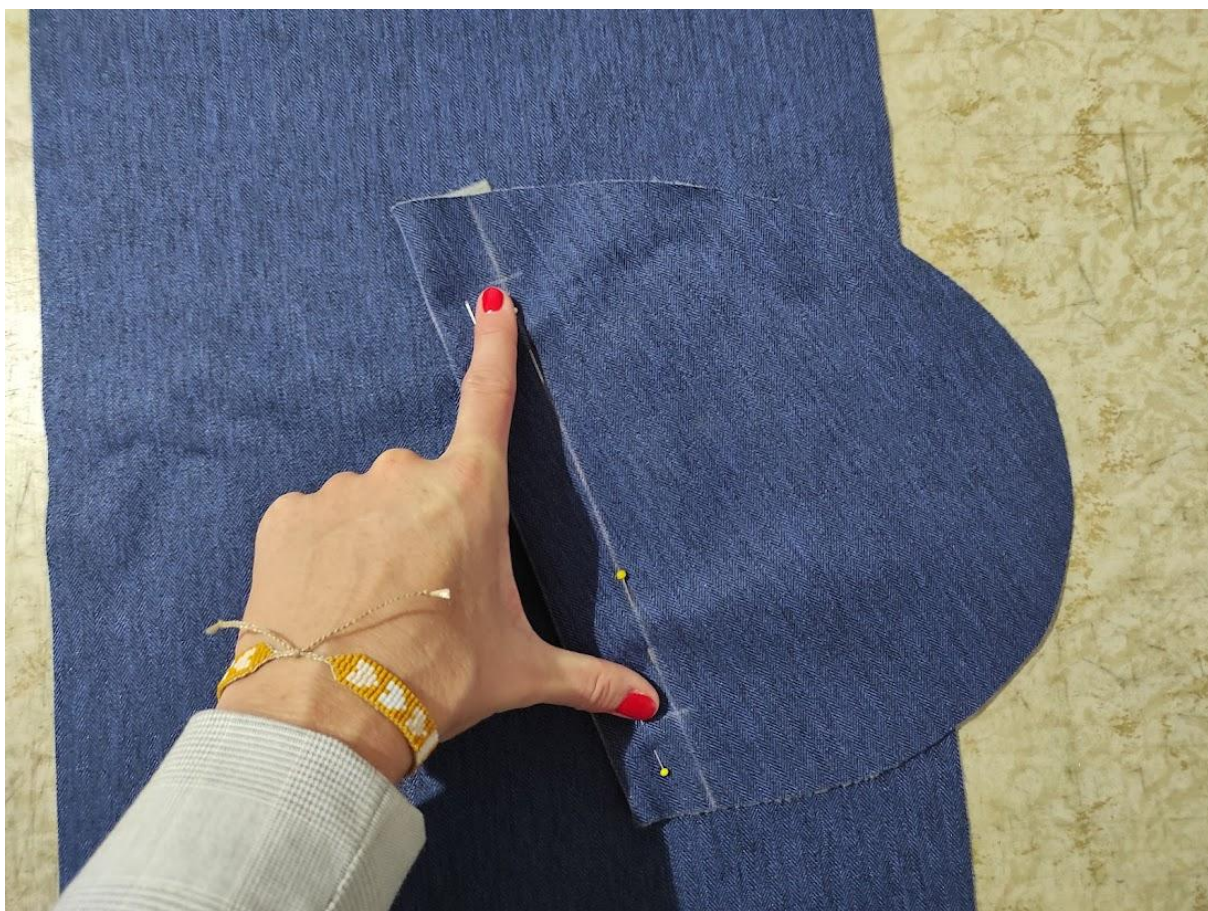
6. Přišpendlíme na PD v místě, kde jsme si vyznačili kapsu dle střihu a délku kapsy vyznačíme i na váček. Je to 18cm.



7. Pečlivě našpendlíme a odkontrolujeme linie. Linie 1cm od kraje musí sedět na spodní linii vyznačené kapsy na PD.



8. Pro jistotu ještě jedna fotka z lícu, s pečlivým našpendlením.



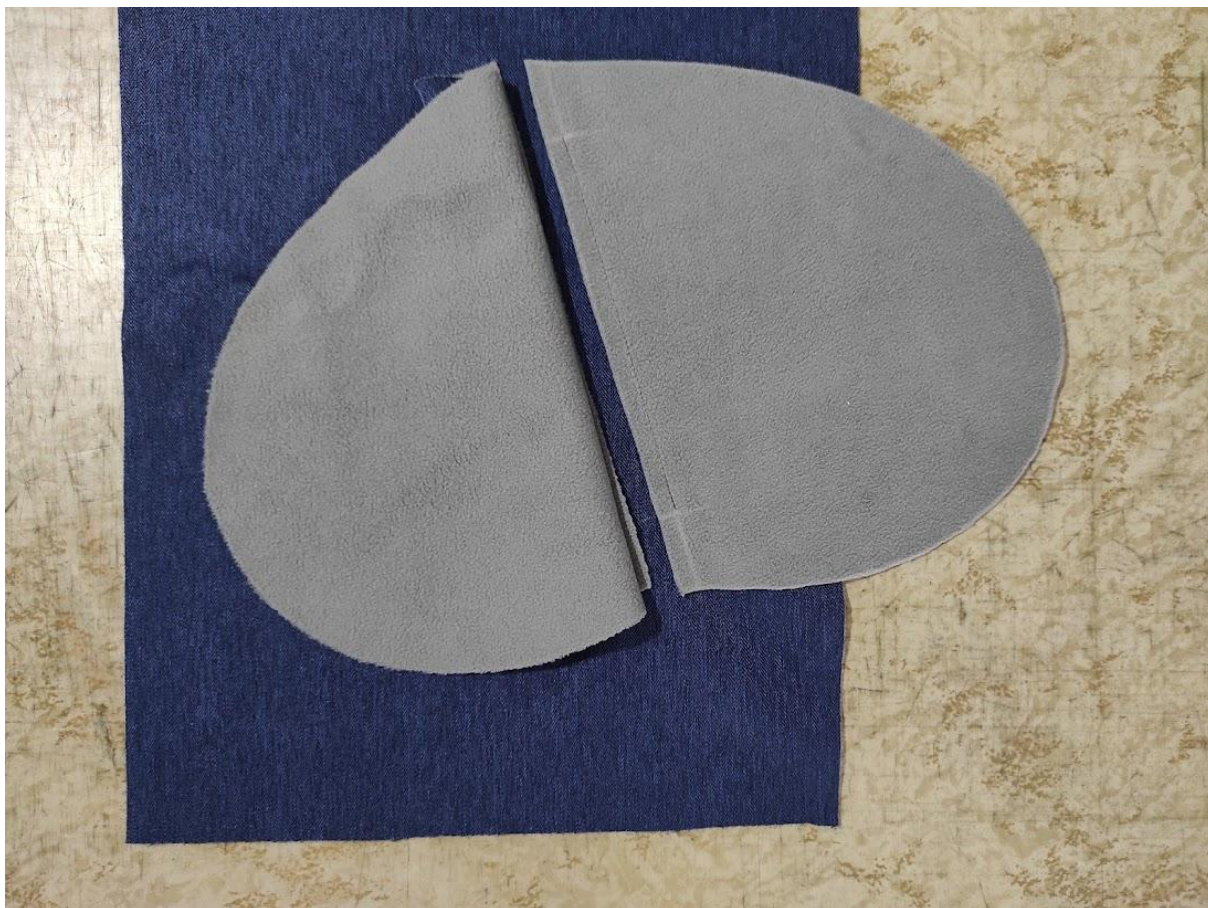
9. Nyní rovnostehem odšijeme linii – na fotce mezi mými prsty.



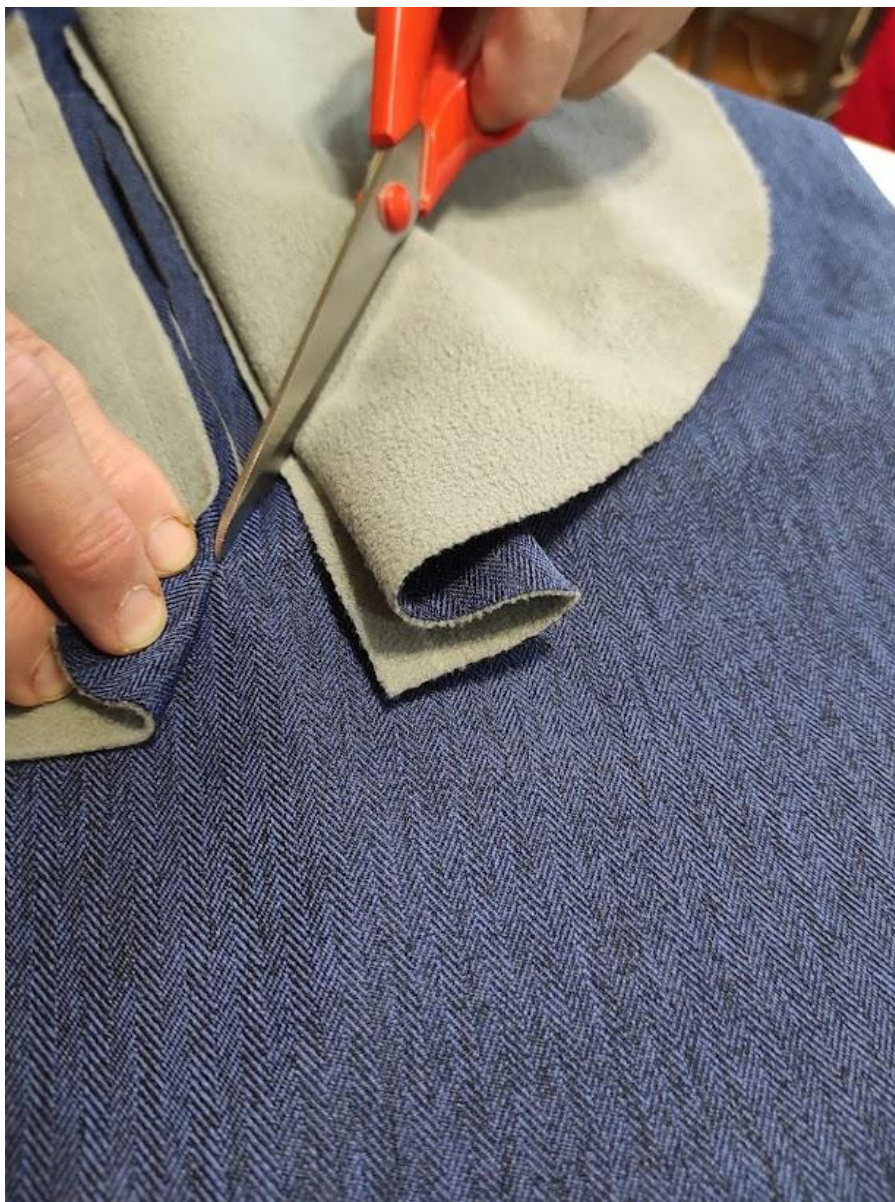
10. Odšito, můžeme vytáhnout špendlíky.



11. Nyní budeme našít menší váček kapsy, opět si vyznačíme linii 1cm od rovného okraje kapsy a také 18cm, které budeme odšít rovnoštěhem. Linie opět sedí na linii kapsy vyznačené na PD.



12. Odšitá linie 18cm – rovnostehem.



13. Nyní prostříhneme z lícu PD část mezi váčky kapsy.

de-park s.r.o., Trotinka 397, MILETÍN, 507 71

IČO: 05624690
DIČ CZ05624690

e-mail: info@de-park.cz
Tel.: +420 608 882 668



Společnost je zapsána v obchodním rejstříku vedeném u Krajského soudu v Hradci Královém pod sp. zn. C 38397.



14. Zde vystříhnuto. Středem vzniklého obdélníku prostříhneme rovně cca 15cm a dostříhneme do růžků kolmo /celkem 4x/. Při stříhání k rohům vyznačené kapsy buďte přesné a pečlivé.



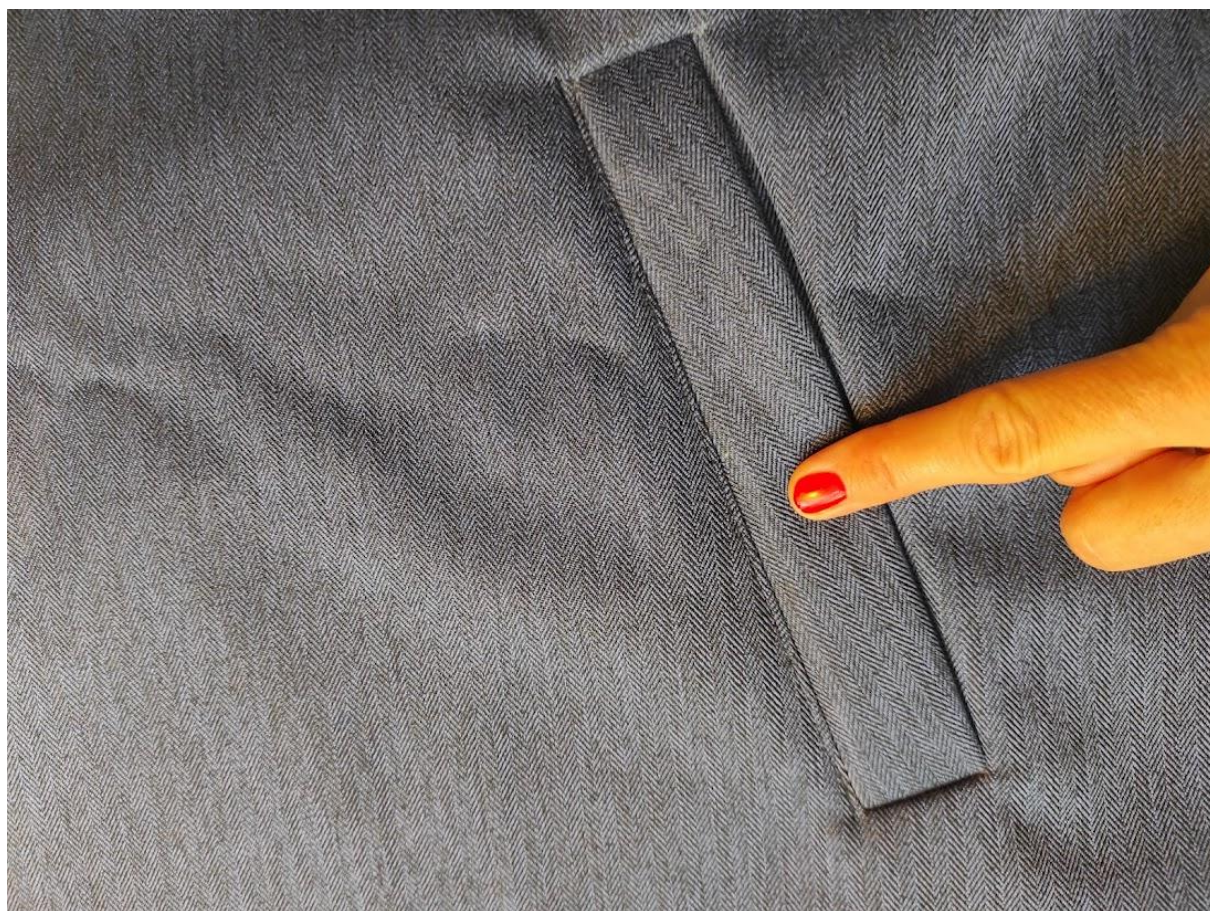
15. Zde ještě vidíte detailněji průstřih kapsy.



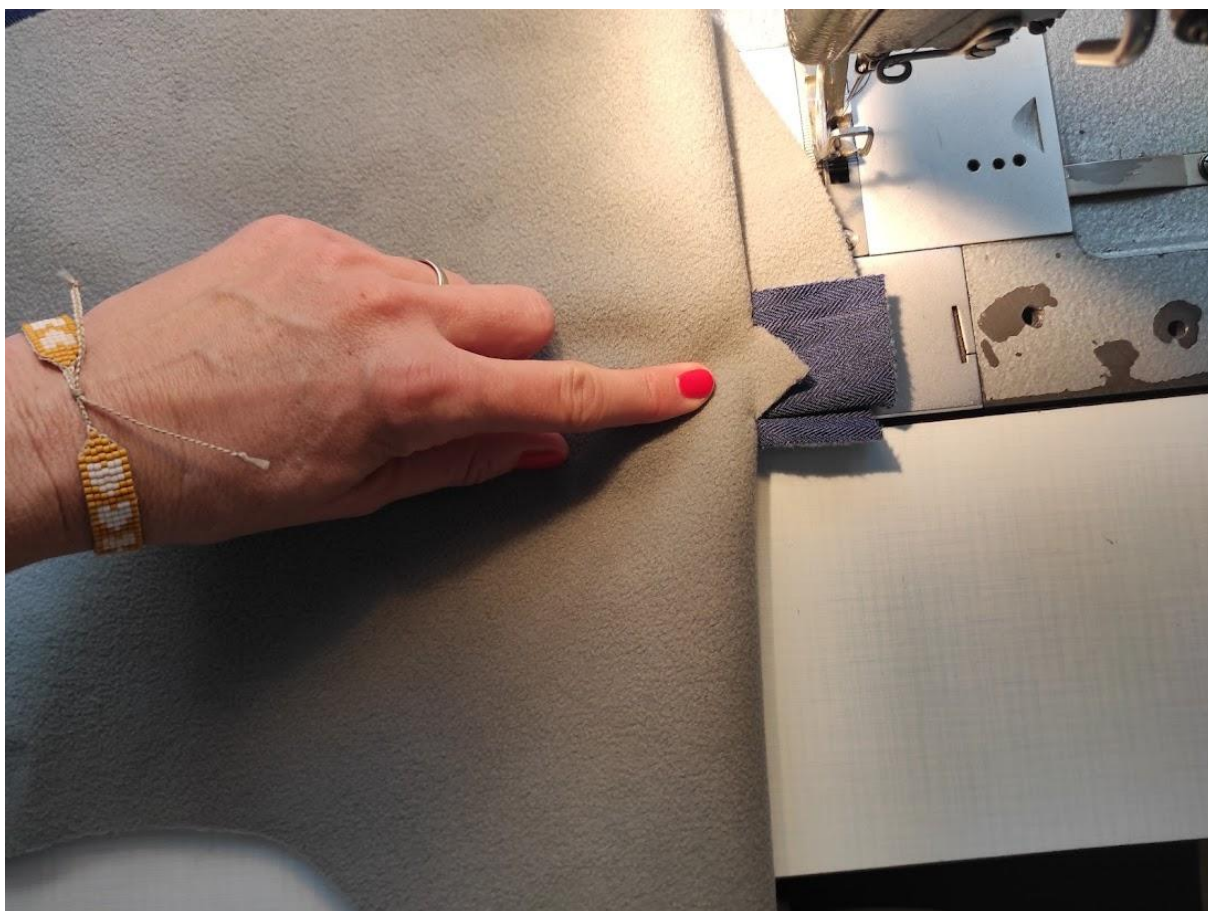
16. Vzniklým otvorem protáhneme váčky do rubu PD.



17. Porovnáme a takto by to mělo vypadat z lícu.



18. Z lícu proštepujeme rovnostehem spodní linii kapsy. Pozor, nepřišijte si tam druhou část váčku kapsy.



19. Z rubu odšijeme rovnostehem vzniklé zobáčky z průstřihu kapsy.



20. Zde odšito.

de-park s.r.o., Trotinka 397, MILETÍN, 507 71

IČO: 05624690
DIČ CZ05624690

e-mail: info@de-park.cz
Tel.: +420 608 882 668



Společnost je zapsána v obchodním rejstříku vedeném u Krajského soudu v Hradci Královém pod sp. zn. C 38397.



21. A rovnostehem i z lícu prošíjeme kapsu /kratší strany obdélníku/.



22. Zde je pohled z rubu.



23. Nyní si vyznačíme sešití váčků....u výpustkové kapsy záleží na přesnosti šití, síle materiálu...je možné, že vám váčky přesně nesednou. Je s tím ve stříhu počítáno, proto se nebojte váčky před sešitím či po sešití sestříhnout. Kapsy budou dostatečně prostorné. Já jsem si nejprve vyznačila linii šití a váčky sestříhnu až poté.



24. Zde máme rovnostehem /krátký steh/ sešité váčky. Sešití váčků je lépe udělat 2x, aby byla kapsa odolná, přece jen bude nošením namáhána.



25. Po sešití váčků odstříháme přebytečný materiál, ale určitě ponecháme
přídavky cca 1-2cm.



26. Nyní přistoupíme k sešití náramenic.



27. Sešité náramenice. Švy složíme k ZD a prošijeme z lícu rovnostehem.



28. Nyní všijeme rukávy.



29. Rukávy jsou všité a proštepujeme z lícu . Švy složíme směrem do rukávu, štepujeme z lícu rukávu.



30. Zde detailní pohled.

de-park s.r.o., Trotinka 397, MILETÍN, 507 71

IČO: 05624690
DIČ CZ05624690

e-mail: info@de-park.cz
Tel.: +420 608 882 668



Společnost je zapsána v obchodním rejstříku vedeném u Krajského soudu v Hradci Královém pod sp. zn. C 38397.



31. Sešijeme rukávy a plynule i PD se ZD.



32. Všíjeme manžety do rukávů. Nejprve manžety na OL sešijeme do obvodu.



33. Manžety přeložíme napůl a přetáhneme přes okraj rukávu. V obvodu sešijeme pomocí OL.



34. Nyní založíme okraj rukávu do rubu, manžeta by měla přesahovat okraj rukávu o cca 2cm. Opět ale záleží na síle materiálů.



35. Založení prošijeme na rovnostehu.



36. Pustíme se do šití kapuce. Připravíme si 2x díl kapuce a 1x středový díl kapuce.



37. Sešijeme a švy středového dílu složíme směrem od něj a z lícu proštepeme rovnostehem.



38. Kapucu našpendlíme do průkrčníku a všijeme na OL.



39. Šev průkrčníku složíme směrem dolů a opět z lícu proštepeme.



40. Nezapomeneme všít poutko – třeba z tkalounu.



41. Nyní se dáme do šití podsádek.



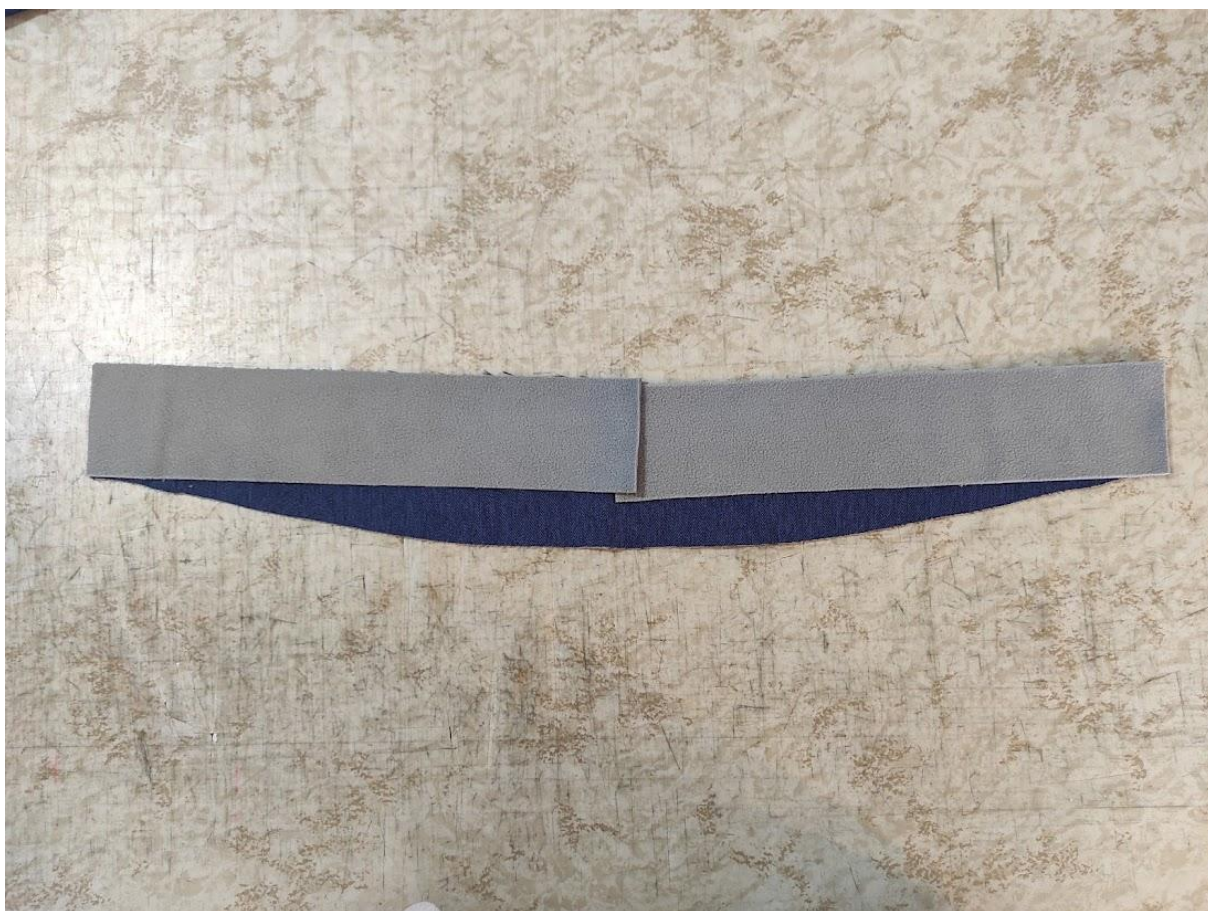
42. Jako první začistíme garáž zipu. Ve střihu máte spodní kraj garáže zaoblený, na fotce vidíte ještě rovnou verzi. Zaoblená je však po odzkoušení praktičtější. Začistíme lemovací gumičkou zaoblené okraje a část mezi nimi.



43. Dále sešijeme rovnostehem podsádky kapuce – v místě, kde ukazují.



44. Šev rozložíme a rovnostehem proštepeme.



45. Také sešijeme na bocích podsádky PD se ZD.



46. Podsádku kapuce sešijeme s podsádkami zipu.



47. Podsádky jsou sešité a je třeba začistit okraje, které nevstupují do švů.



48. Zde začistěné podsádky na OL.



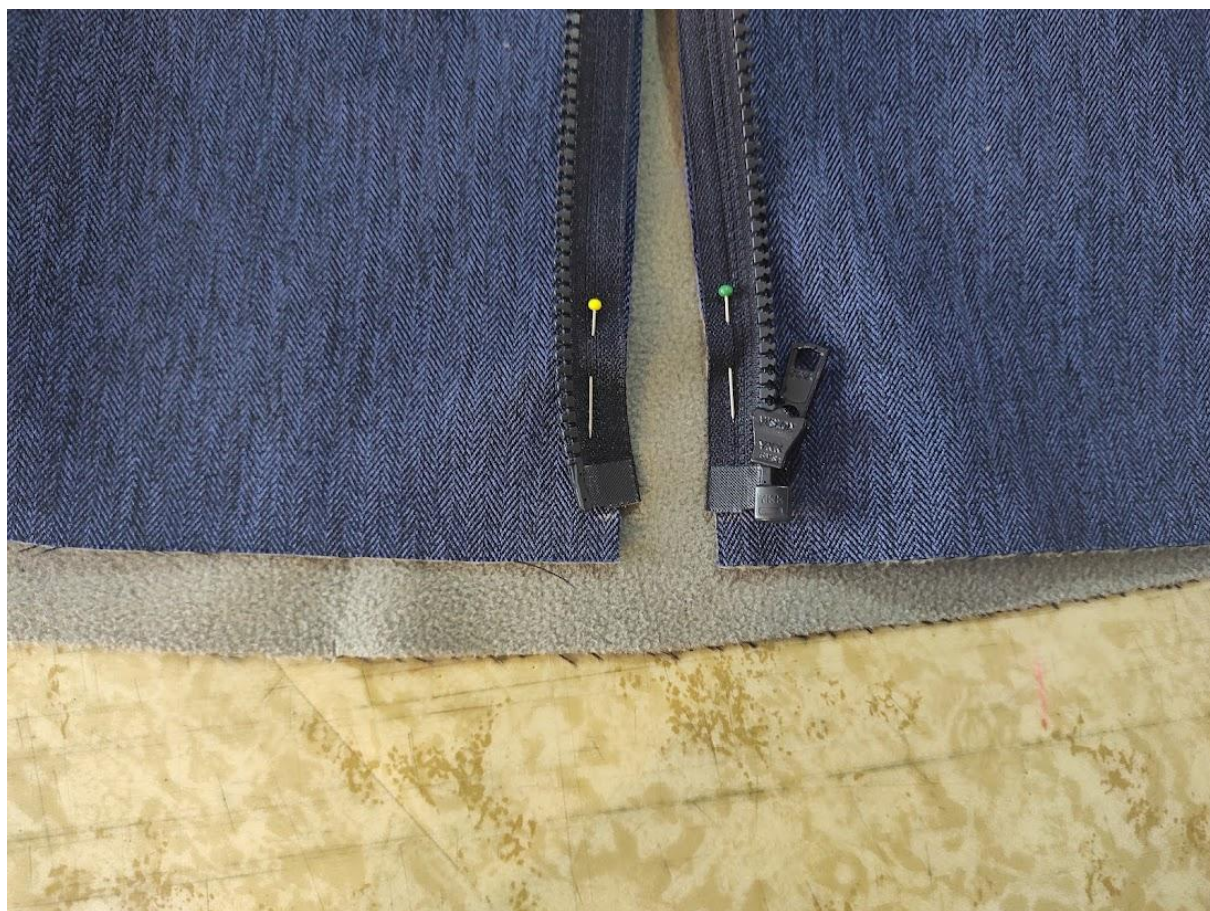
49. Nyní sešijeme podsádky zipu s podsádkami spodních okrajů bundy.



50. Připravenou garáž zipu našijeme na zip. Přehyb bude 4cm, jak je vyznačeno na stříhu.



51. Připravíme zip a pečlivě ho našpendlíme na PD. Před šitím zip zapneme a zkontrolujeme, zda nám sedí linie průkrčníku přesně proti sobě.



52. A také zda dole přebývá 1 cm na švy pro přišívání podsádky.



53. Odkontrolujeme a rovnostehem sešijeme.

de-park s.r.o., Trotinka 397, MILETÍN, 507 71

IČO: 05624690
DIČ CZ05624690

e-mail: info@de-park.cz
Tel.: +420 608 882 668



Společnost je zapsána v obchodním rejstříku vedeném u Krajského soudu v Hradci Královém pod sp. zn. C 38397.



54. Pokud vše sedí, našpendlíme podsádky. Špendlíme na několika místech, aby se při šití podsádka nehrnula.



55. Podsádky máme přišité – podél vnějšího obvodu všech částí bundy.

de-park s.r.o., Trotinka 397, MILETÍN, 507 71

IČO: 05624690
DIČ CZ05624690

e-mail: info@de-park.cz
Tel.: +420 608 882 668



Společnost je zapsána v obchodním rejstříku vedeném u Krajského soudu v Hradci Královém pod sp. zn. C 38397.



56. Před přetočením podsádek do rubu sestříhneme všechny růžky – spodní části PD a stojáček kapuce.



57. Asi takto.



58. Nyní přetočíme podsádky do rubu a pečlivě je porovnáme. Podsádky opět našpendlíme, bude se nám lépe štepat.

de-park s.r.o., Trotinka 397, MILETÍN, 507 71

IČO: 05624690
DIČ CZ05624690

e-mail: info@de-park.cz
Tel.: +420 608 882 668



Společnost je zapsána v obchodním rejstříku vedeném u Krajského soudu v Hradci Královém pod sp. zn. C 38397.



59. Podsádky proštepeme – šijeme po rubu. Zároveň proštepeme i těsně v kraji. Bunda poté vypadá lépe.

de-park s.r.o., Trotinka 397, MILETÍN, 507 71

IČO: 05624690
DIČ CZ05624690

e-mail: info@de-park.cz
Tel.: +420 608 882 668



Společnost je zapsána v obchodním rejstříku vedeném u Krajského soudu v Hradci Královém pod sp. zn. C 38397.



60. Zde ještě fotka spodního okraje bundy a proštepování.



61. A máme hotovo.

Děkujeme za zakoupení našeho střihu.

Pochlubte se svým ušitým kouskem na facebookové stránce de-park a buďte inspirací ostatním.

Líbí se vám naše střihy? Naplánujte si další střih a látku v našem [Designer Karl](#). Dopředu uvidíte, jak bude váš finální kousek vypadat.

Ať se šití daří, jehly nelámou a nitě nemotají.

de-park s.r.o., Trotinka 397, MILETÍN, 507 71

IČO: 05624690
DIČ CZ05624690

e-mail: info@de-park.cz
Tel.: +420 608 882 668



Společnost je zapsána v obchodním rejstříku vedeném u Krajského soudu v Hradci Královém pod sp. zn. C 38397.