

Fotonávod ke stříhu Veronika vel.XS-XXL

Dámské dlouhá mikina se zipem



1. Ze stříhu vytáhneme požadovanou velikost překreslením na přenosový papír. Přidáme na švy /0,5-1cm/, vystříháme, přišpendlíme na látku, obkreslíme a vystříháme z látky jednotlivé díly.

de-park s.r.o., Trotinka 397, MILETÍN, 507 71

IČO: 05624690
DIČ CZ05624690

e-mail: info@de-park.cz
Tel.: +420 608 882 668



Společnost je zapsána v obchodním rejstříku vedeném u Krajského soudu v Hradci Královém pod sp. zn. C 38397.



2. 2x přední díl

de-park s.r.o., Trotinka 397, MILETÍN, 507 71

IČO: 05624690
DIČ CZ05624690

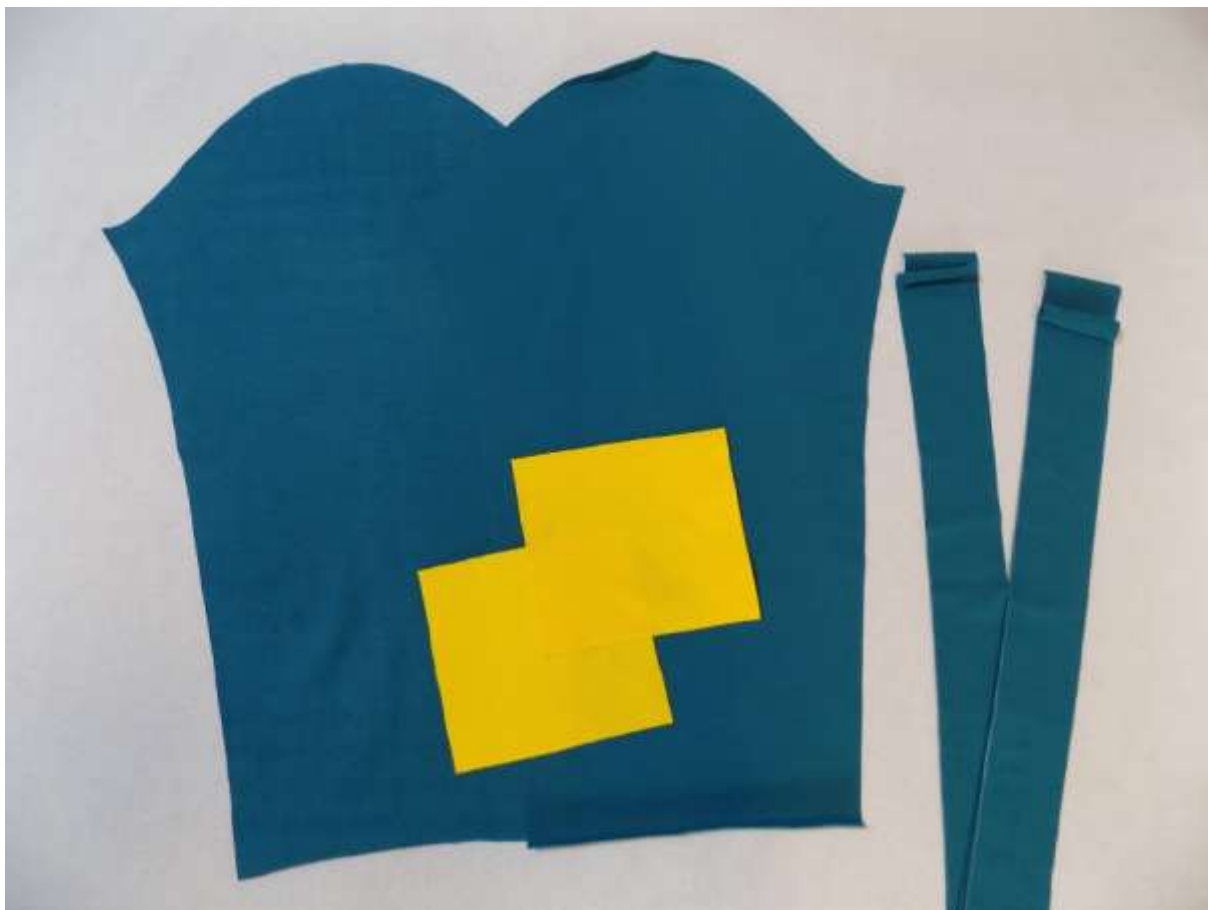
e-mail: info@de-park.cz
Tel.: +420 608 882 668



Společnost je zapsána v obchodním rejstříku vedeném u Krajského soudu v Hradci Královém pod sp. zn. C 38397.



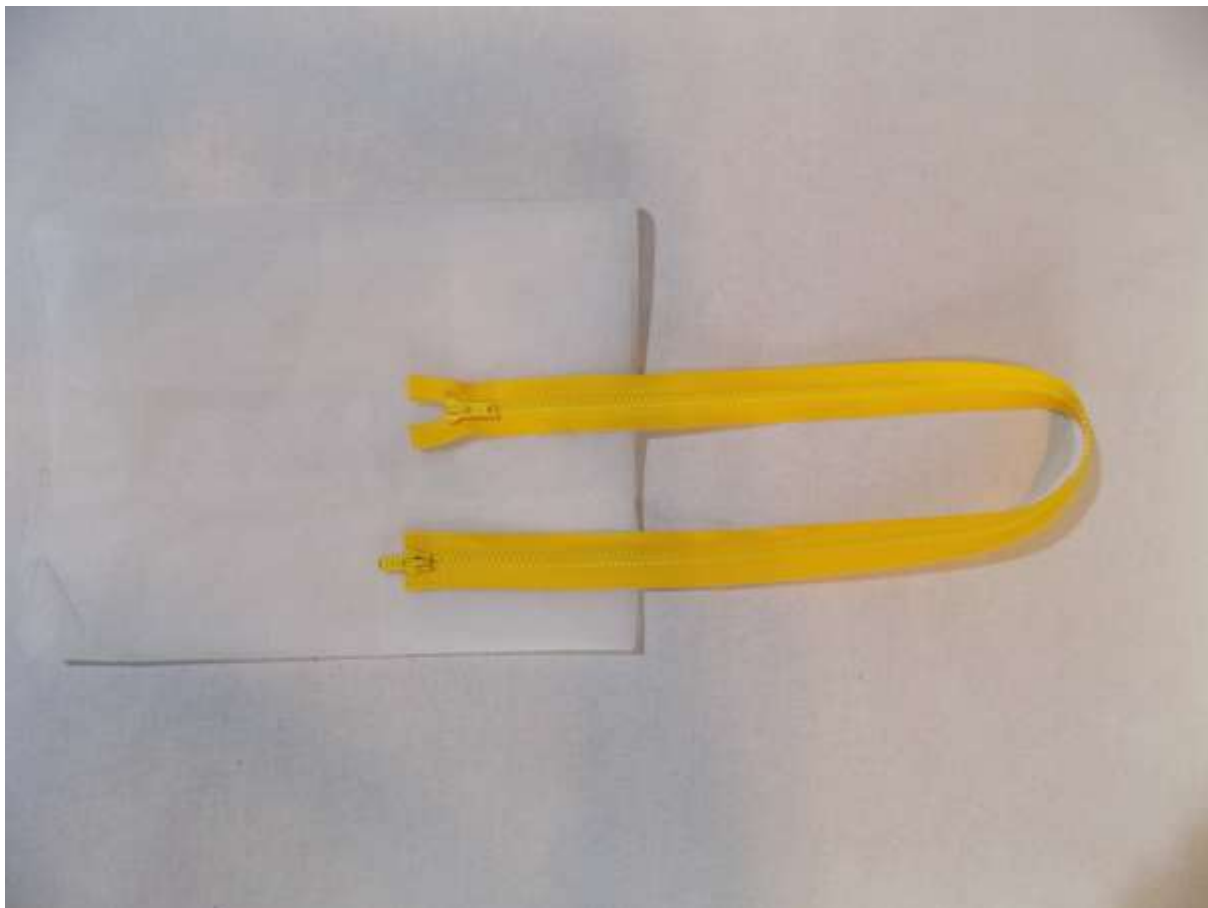
3. 1x zadní díl, 2x váček kapsy /menší petrolejové kusy na fotce/ a 2x spodní část předního dílu /větší petrolejové kusy na fotce/



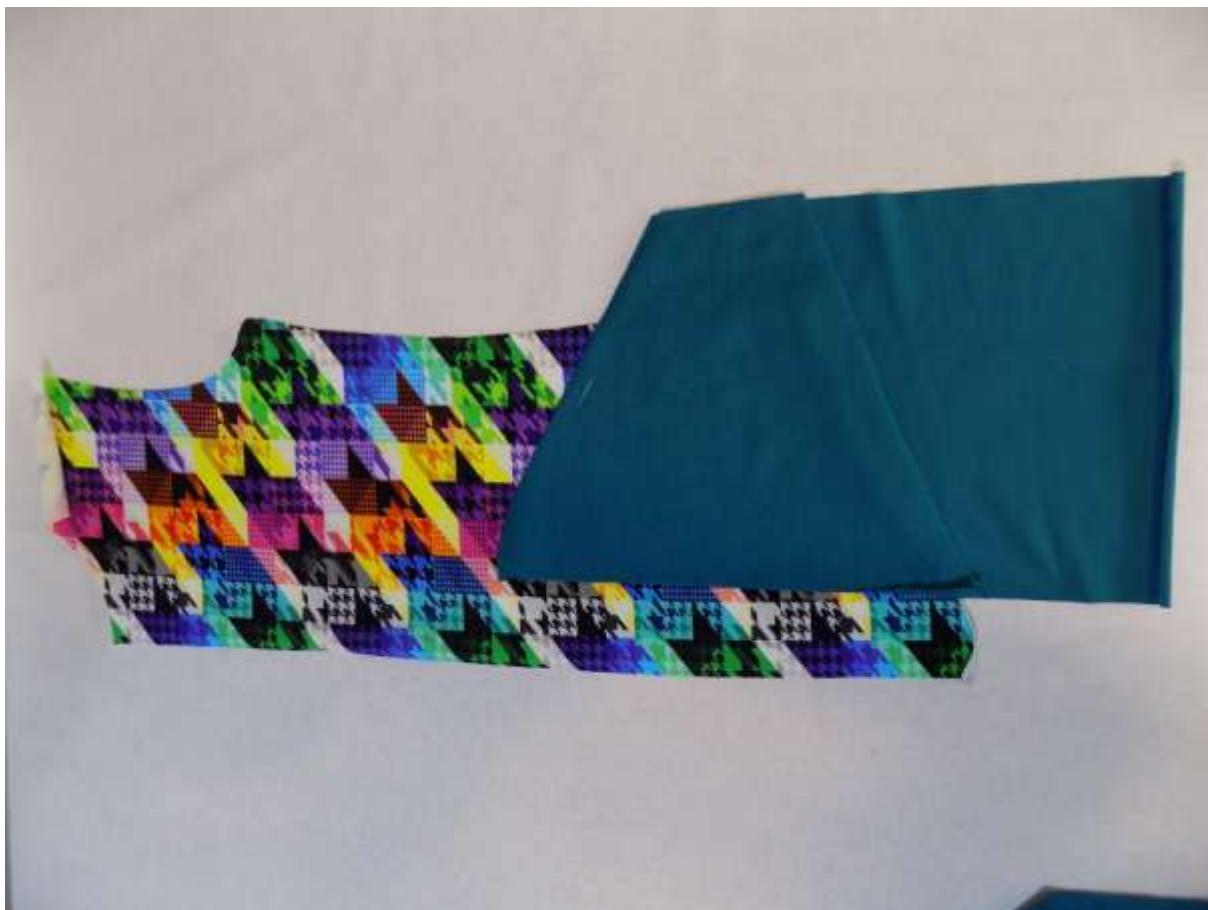
4. 2x rukáv, 2x náplet rukávu, 2x podsádka zipu



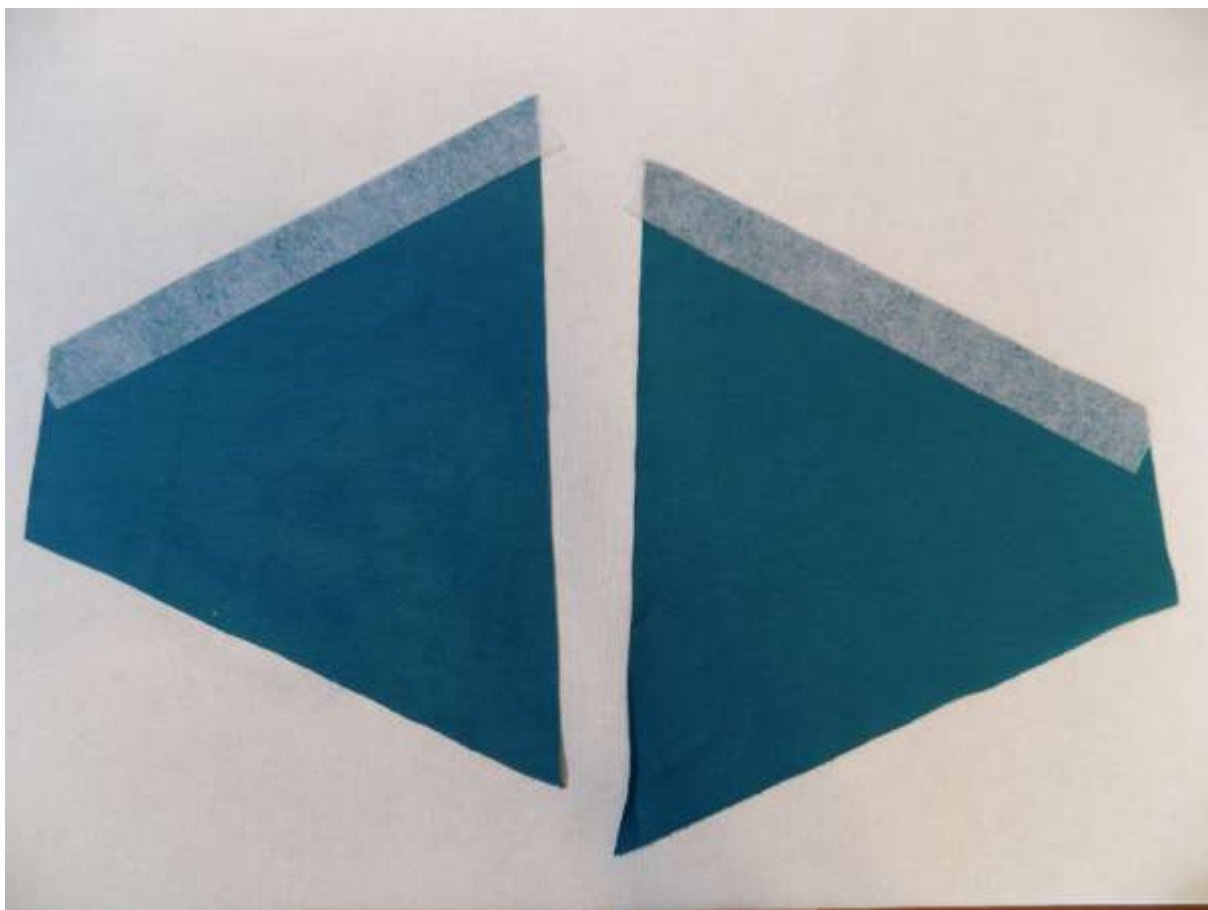
5. 2x podšívka kapuce a 2x vnější část kapuce



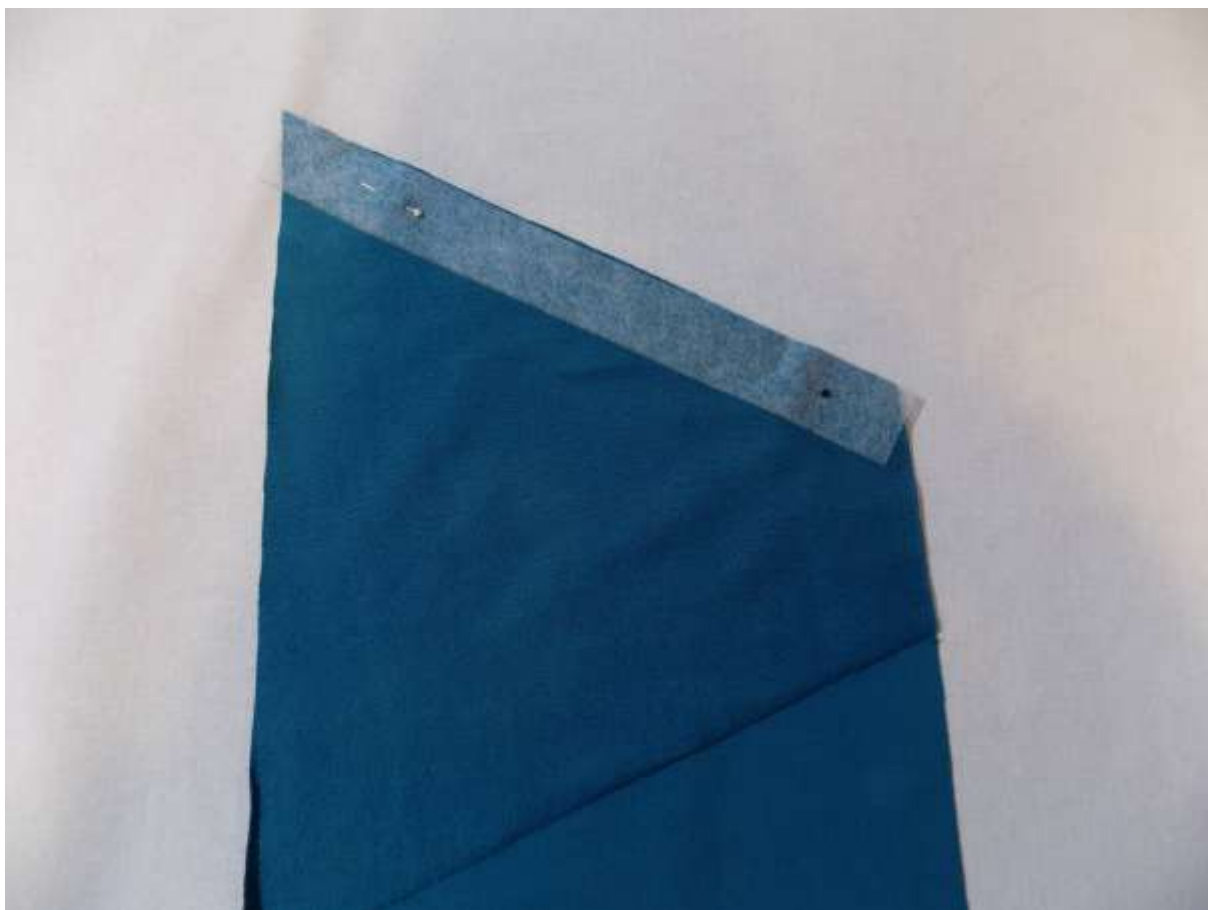
6. Nezapomeneme na zip, dělitelný, a vlizelín jednostranně zažehlovací.



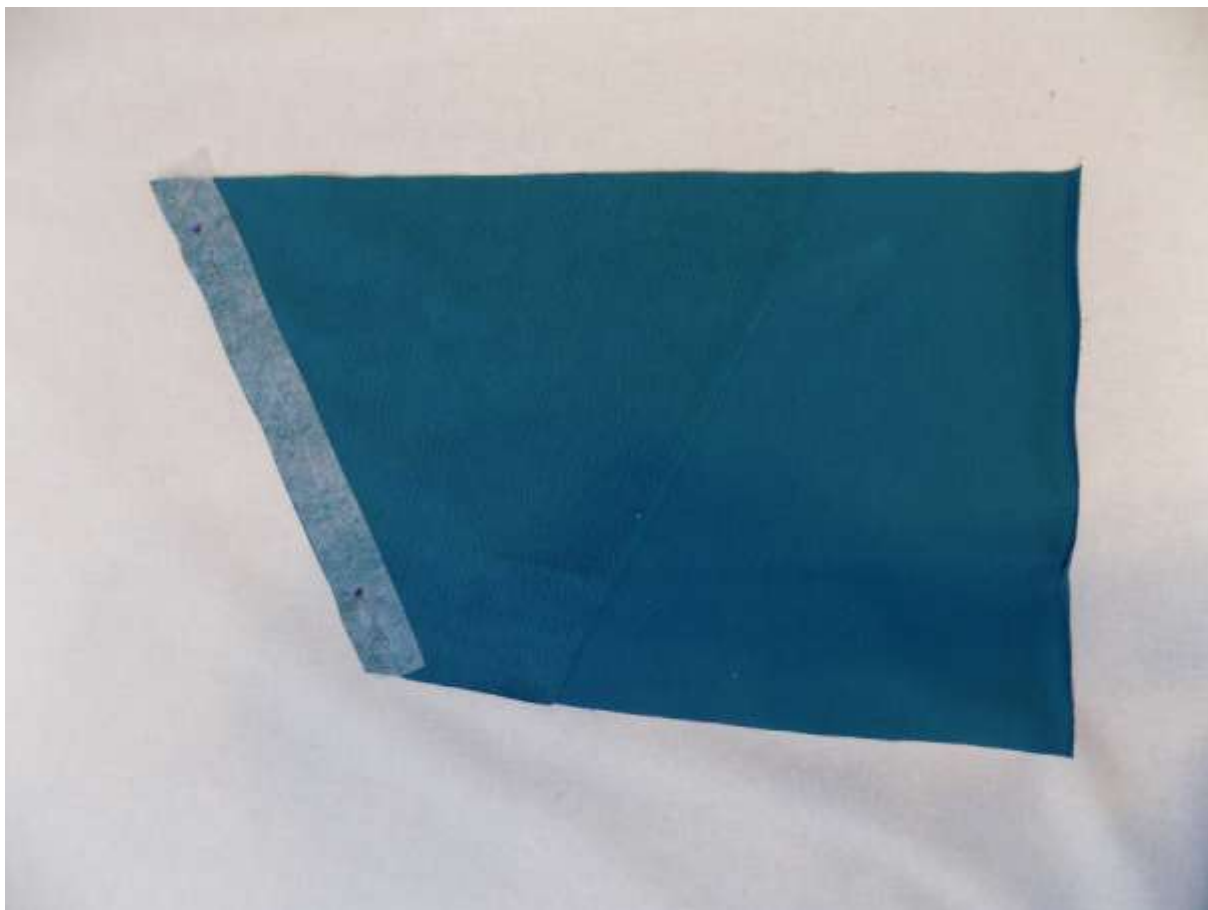
7. Šít začneme přední díl.



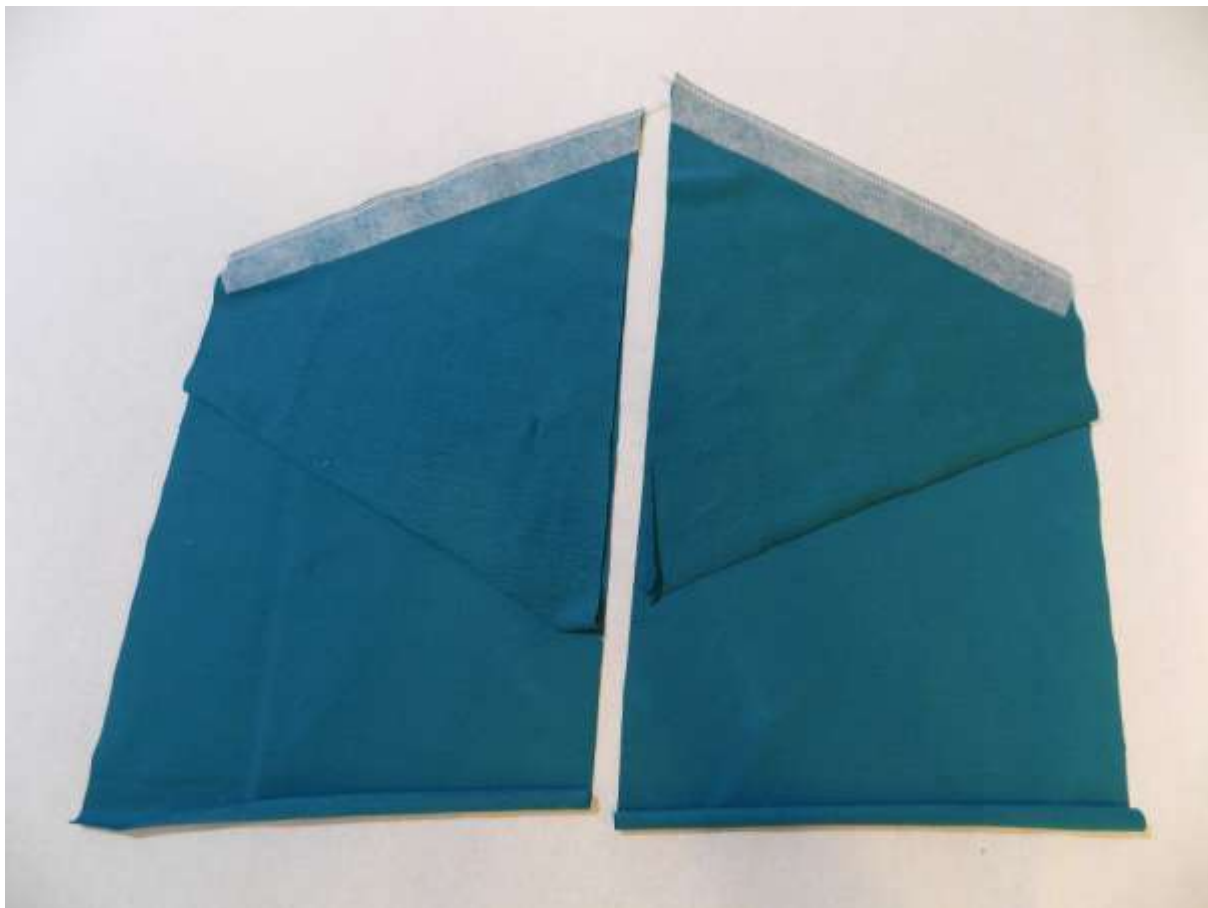
8. Nejprve podžehlíme páskem vlizelínu váček kapsy v místě, které vidíte na fotografii. Vlizejín nažehlíme na rub. Předjdeme tak vytahování kapes, ať už při nošení, tak při šití.



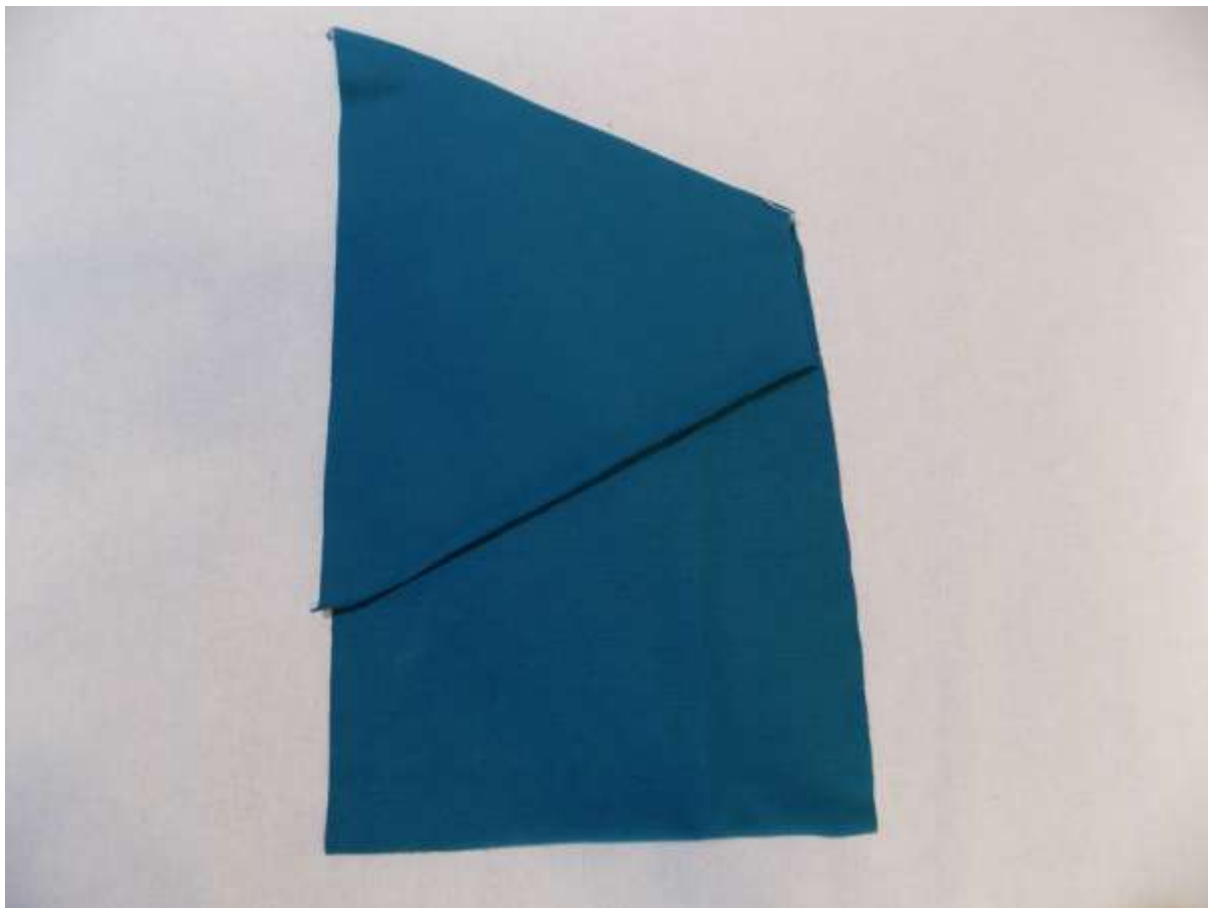
9. Váček kapsy přišpendlíme ke spodní části předního dílu, položíme je líc na líc.



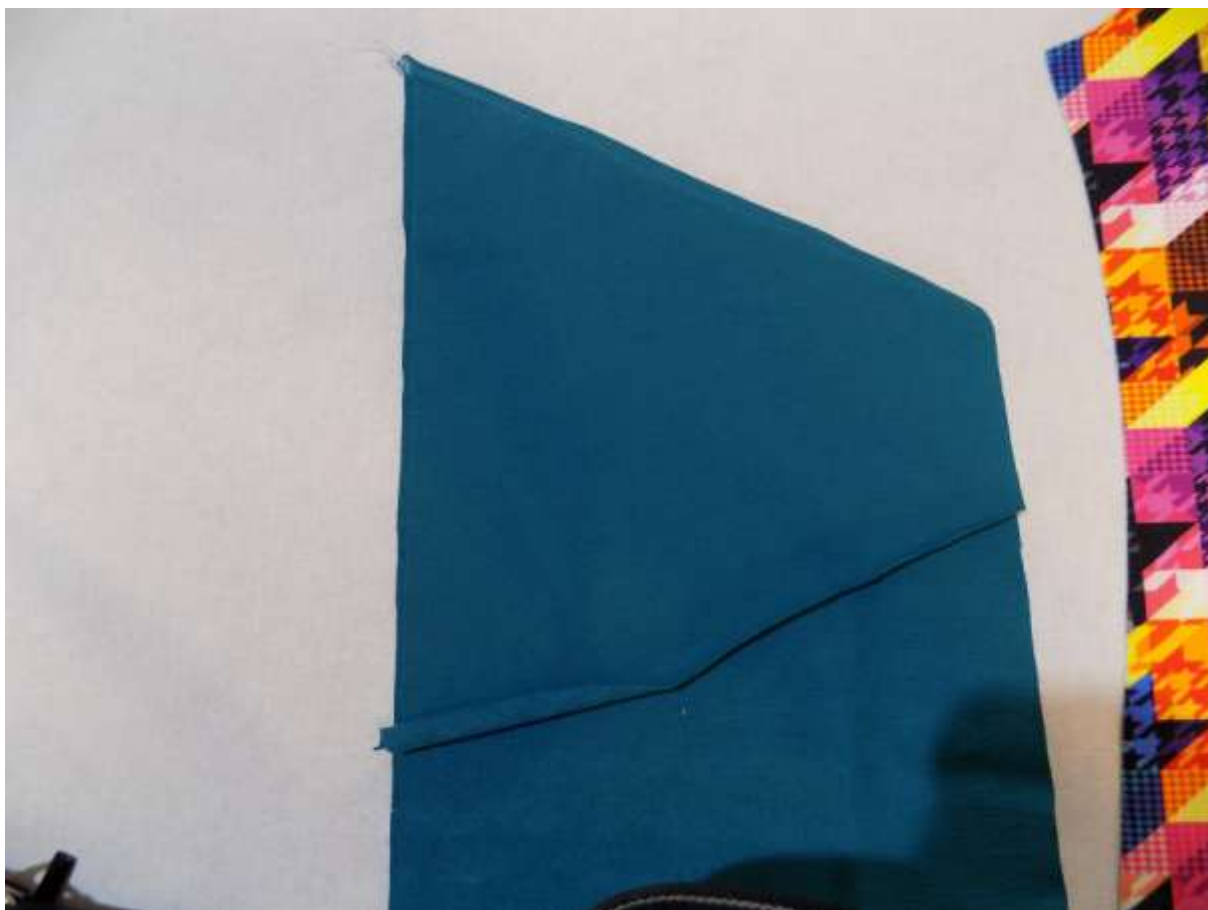
10. Přišpendlený váček kapsy na spodní části PD.



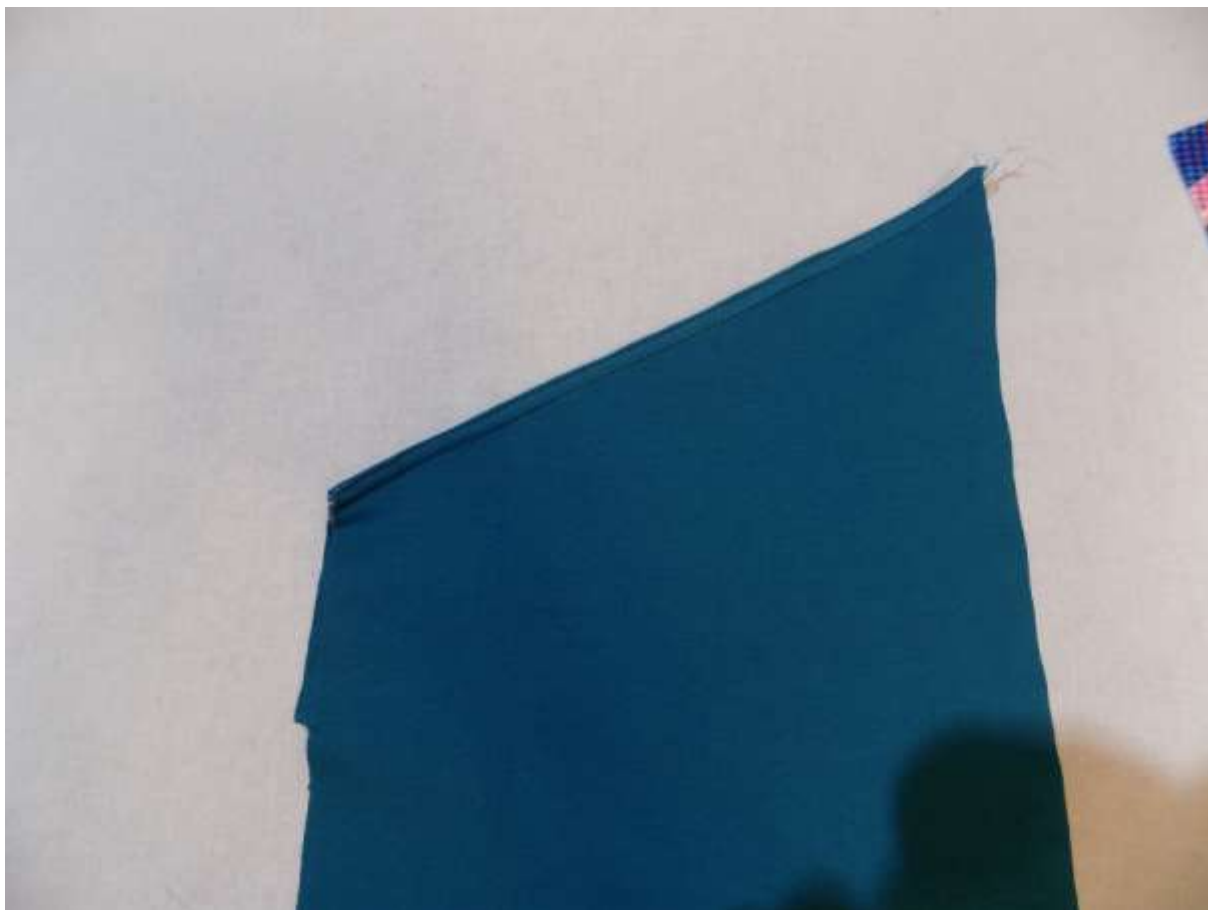
11. To samé uděláme s druhou polovinou PD. Sešijeme na OL nebo pružným stehem na obyč. stroji v místě, kde je nažehlená páska.



12. Otočíme na líc...



13. Rovnostehem prošijeme na lícni straně, cca 0,5cm od kraje a ještě jednou úplně v kraji, cca 1mm od kraje.



14. Pohled na lící stranu po prošití rovnostehem.



15. Nyní přišijeme horní část PD...



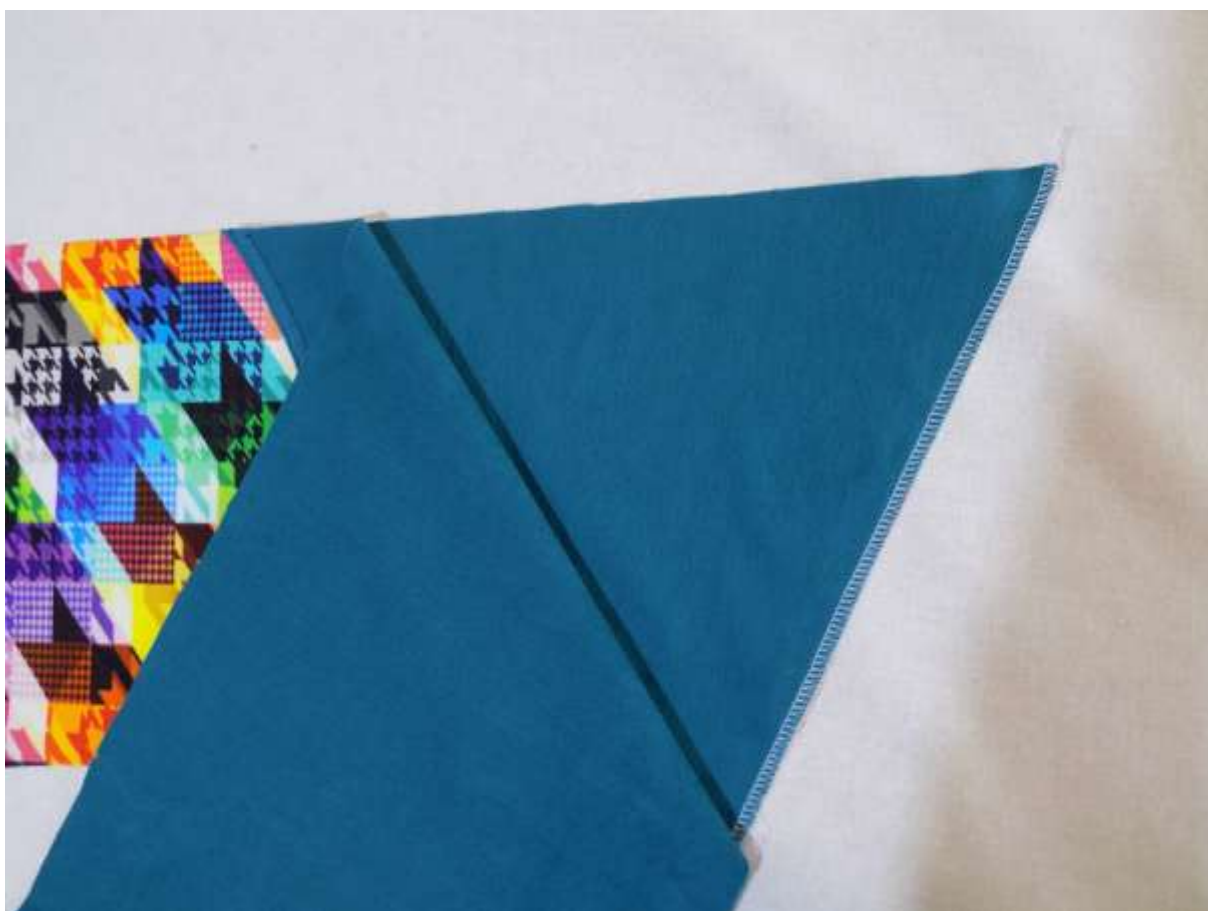
16. Pečlivě narovnáme váček kapsy se spodní hranou horní části PD...



17. ...našpendlíme....



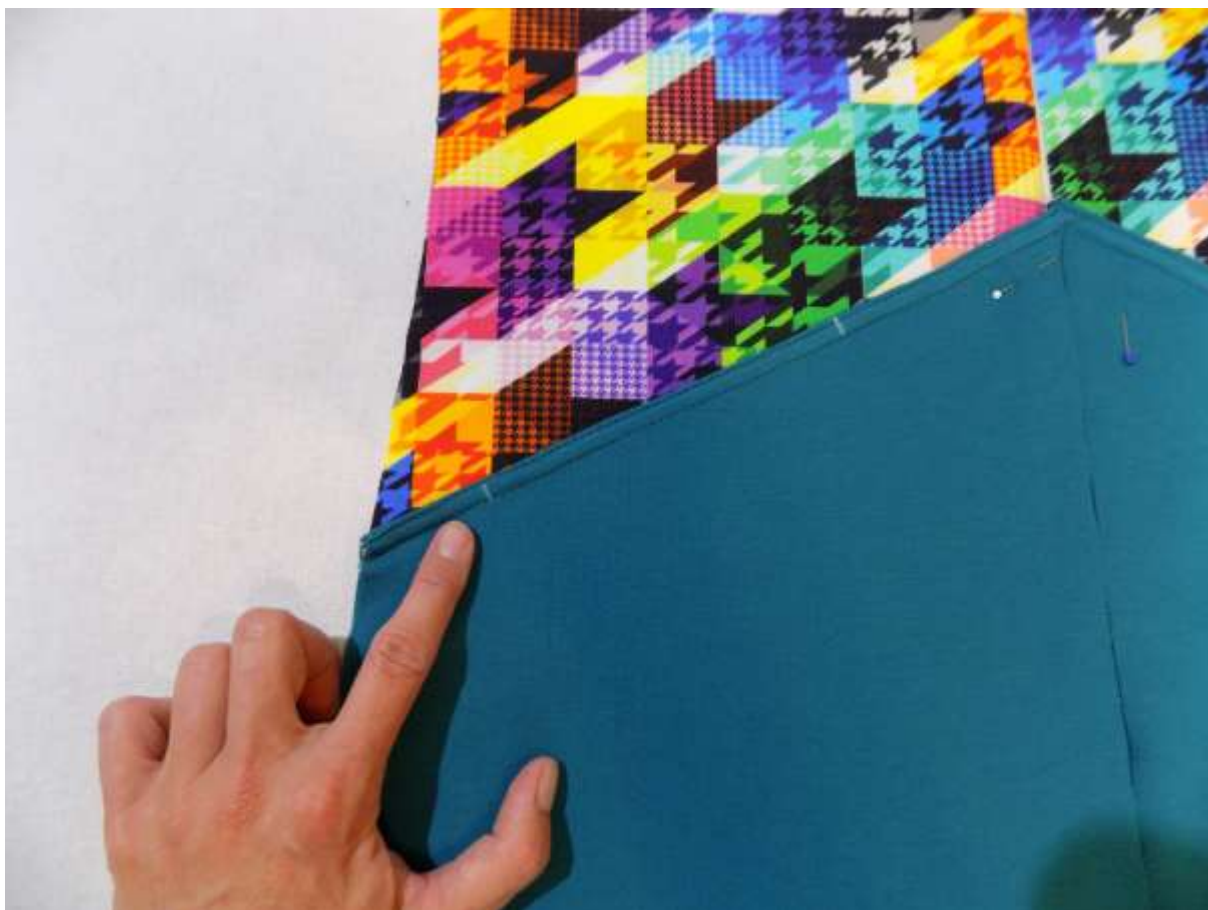
18. ...okraj váčku kapsy musí pěkně lícovat s okrajem PD...



19.a zase sešijeme na OL nebo pružným stehem na obyč. stroji. Tímto způsobem sešijeme pravou i levou stranu PD.



20. Nyní máme sešité všechny části PD i s kapsami.



21. Potřebujeme vymezit "vlez" do kapsy pro ruku, vyznačíme si dle stříhu a na rovnostehu prošijeme znovu, v místě horního prošití váčku a PD. Šijeme od kraje k místu, na které ukazuje prst, poté svisle dolů a v místě spodního prošití váčku a pd prošíváme zpět. To samé z druhé strany.



22. Detailní pohled - zde je hezky vidět svislé prošití.



23. a ještě z rubu - detail



24. Nyní prošíjeme váček kapsy s předním dílem. Našpendlíme a rovnostehem prošíjeme.





25. Po prošití rovnostehem by měl přední díl vypadat takto.



26. Detail - po prošití.



27. Sešpendlíme si náramenice....

de-park s.r.o., Trotinka 397, MILETÍN, 507 71

IČO: 05624690
DIČ CZ05624690

e-mail: info@de-park.cz
Tel.: +420 608 882 668



Společnost je zapsána v obchodním rejstříku vedeném u Krajského soudu v Hradci Královém pod sp. zn. C 38397.



28. ...a sešijeme.

de-park s.r.o., Trotinka 397, MILETÍN, 507 71

IČO: 05624690
DIČ CZ05624690

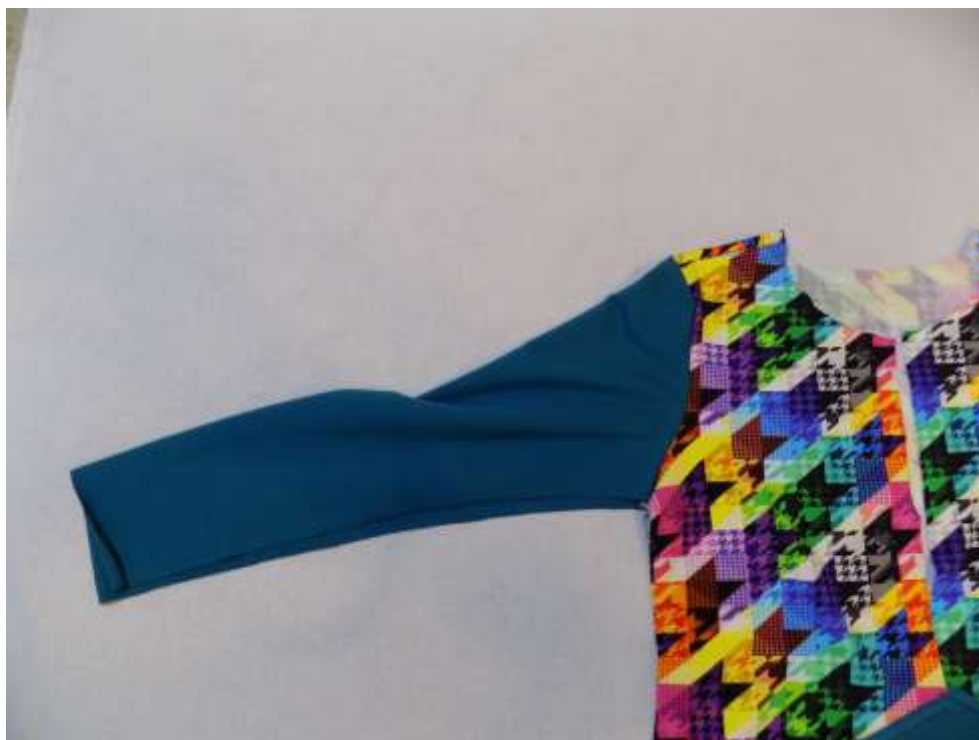
e-mail: info@de-park.cz
Tel.: +420 608 882 668



Společnost je zapsána v obchodním rejstříku vedeném u Krajského soudu v Hradci Královém pod sp. zn. C 38397.



29. Všijeme rukávy...



de-park s.r.o., Trotinka 397, MILETÍN, 507 71

IČO: 05624690
DIČ CZ05624690

e-mail: info@de-park.cz
Tel.: +420 608 882 668



Společnost je zapsána v obchodním rejstříku vedeném u Krajského soudu v Hradci Královém pod sp. zn. C 38397.



30. Nyní budeme sešívát rukávy a PD se ZD.



31. Po sešití.



32. Teď přichází na řadu kapuca - sešijeme podšívku kapuce lím k lícu a lícní část kapuce - také lím k lícu.



33. Po sešití.



34. Lící část kapuce otočíme na líc a přes ni převlékneme podšívku kapuce.
Sešpendlíme.



35. Po sešití....



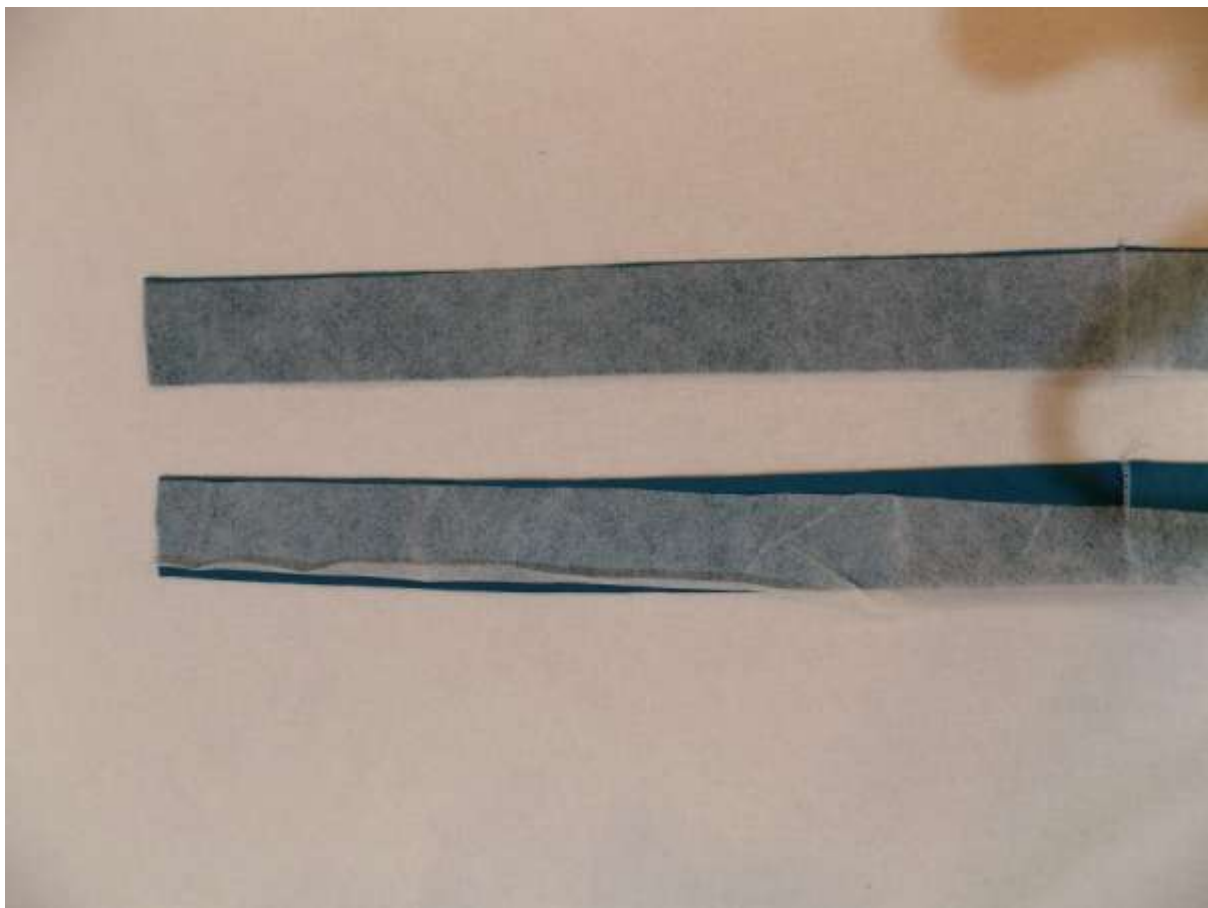
36. ...podšívku převlékneme do rubu.



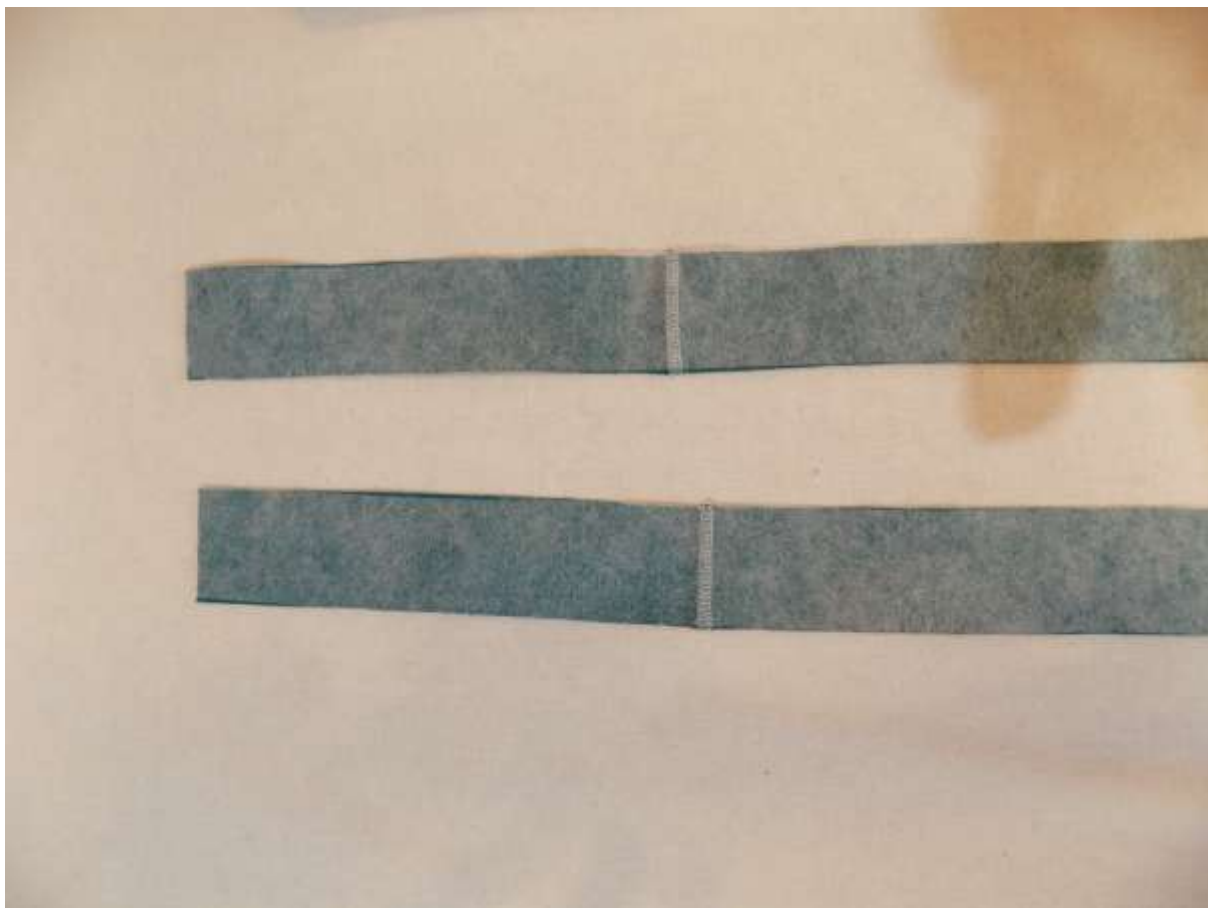
37. Nyní našpendlíme kapucu do průkrčníku.



38. ...a sešijeme.



39. Připravíme si podsádku stříhu a proužek zažehlovacího vlizelínu.



40. Vlazelín zažehlíme na podsádku.



41. Podsádku budeme přišívat k vnitřní části kapuce...



42. ...zde detailní pohled. Je dobré volný kraj podsádky obšít na OL, jak je vidět na další fotografii....



de-park s.r.o., Trotinka 397, MILETÍN, 507 71

IČO: 05624690
DIČ CZ05624690

e-mail: info@de-park.cz
Tel.: +420 608 882 668



Společnost je zapsána v obchodním rejstříku vedeném u Krajského soudu v Hradci Královém pod sp. zn. C 38397.



43. Mezi podsádku a PD nahusto našpendlíme zip, vyzkoušíme, jak nám sedí po zapnutí a až poté prošijeme na rovnostehu.



44. Po prošití vidíme, jak nám lícuje průkrčník i kapsy.



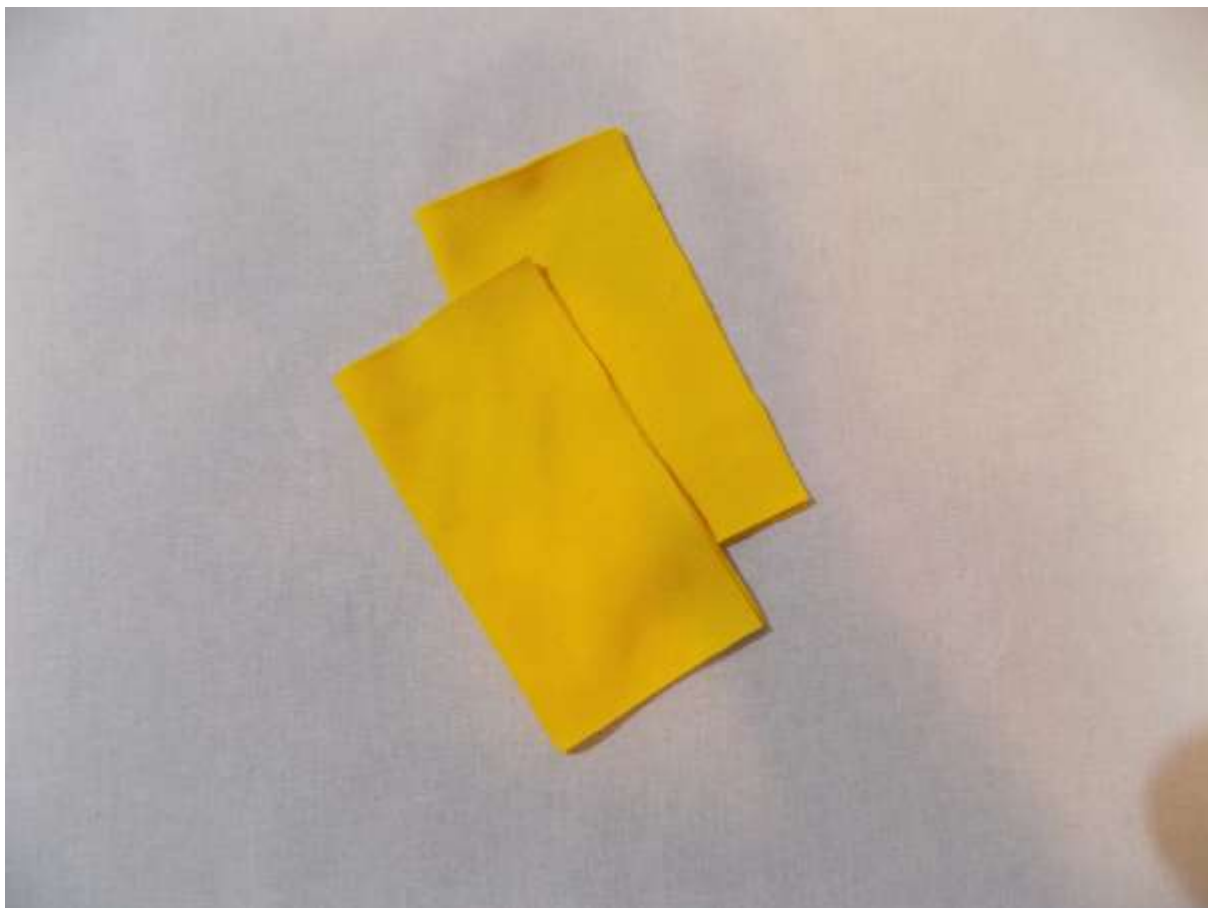
de-park s.r.o., Trotinka 397, MILETÍN, 507 71

IČO: 05624690
DIČ CZ05624690

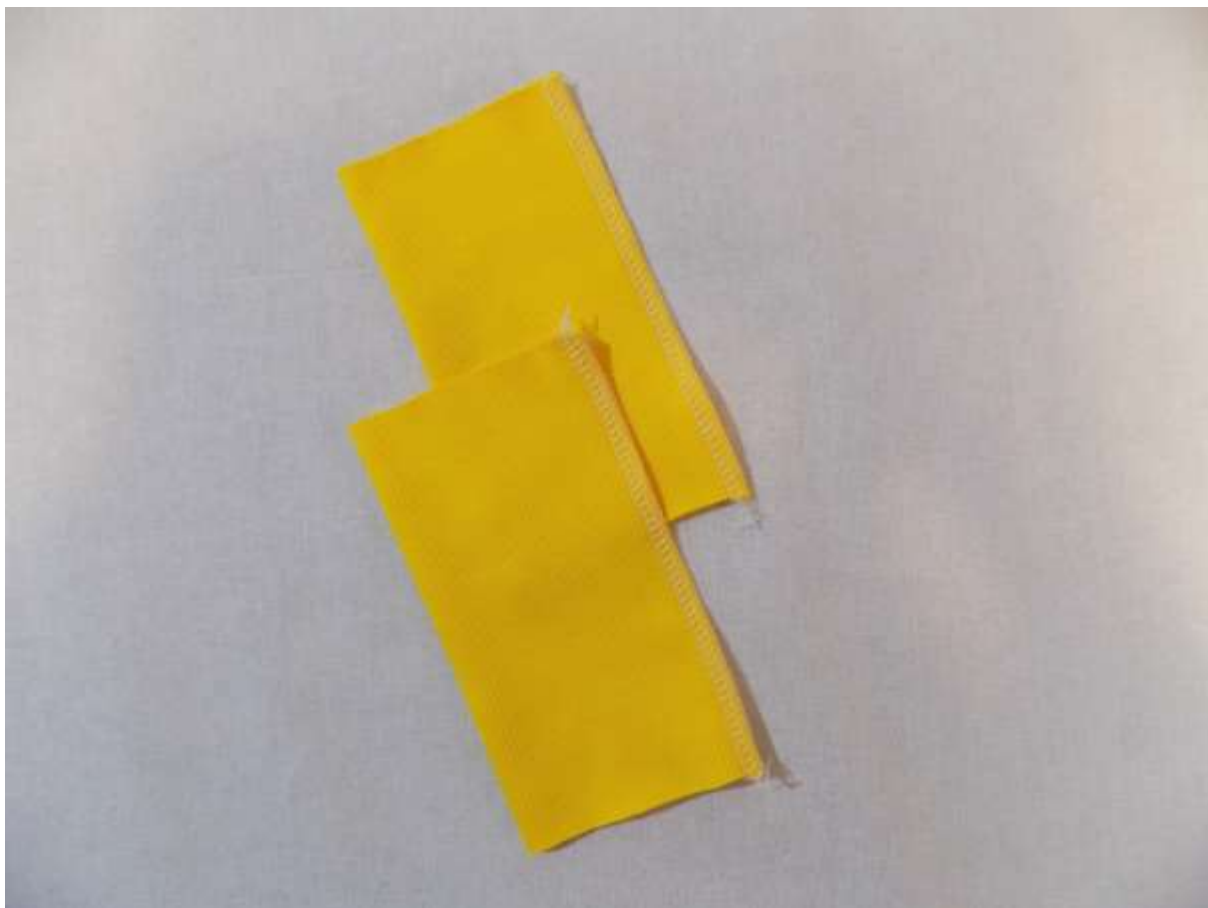
e-mail: info@de-park.cz
Tel.: +420 608 882 668



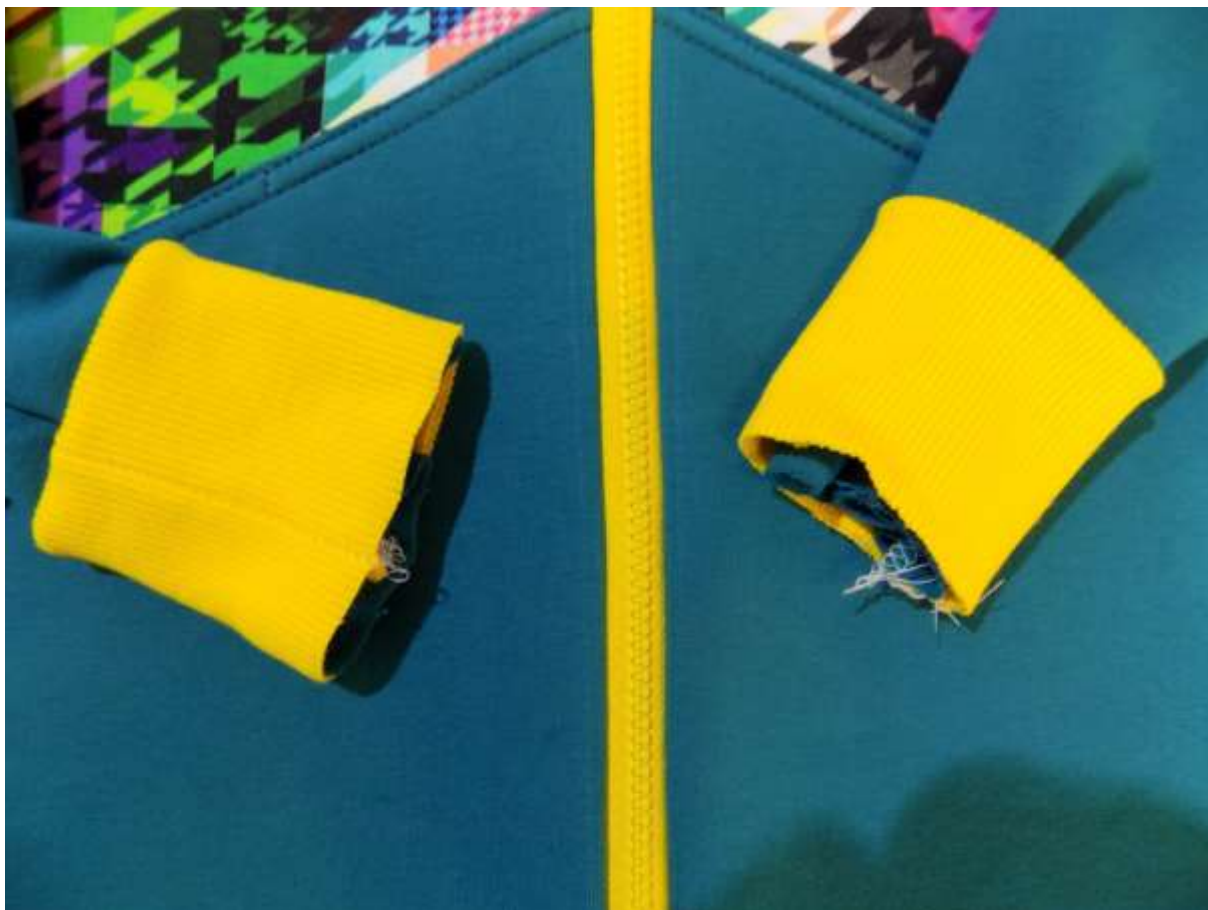
Společnost je zapsána v obchodním rejstříku vedeném u Krajského soudu v Hradci Královém pod sp. zn. C 38397.



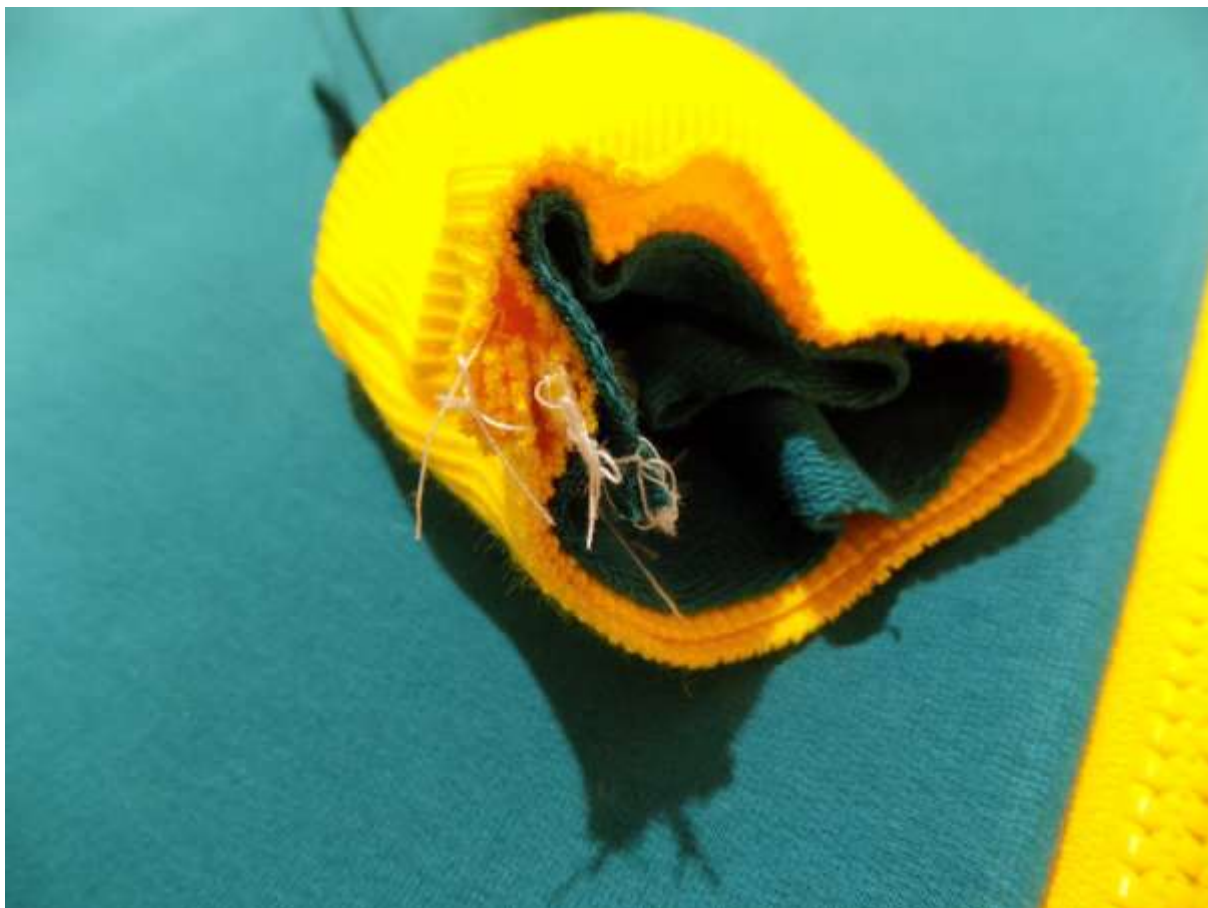
45. Připravíme si náplety rukávu - použila jsem žebrované, hrubší.



46. Sešijeme, přeložíme napůl...



47. Navlékneme na rukávy a opět sešijeme po obvodu.



48. Detail navlečení nápletu na rukáv.



49. Našité náplety rukávu.



50. Je třeba začistit spodní okraj mikiny. Nejprve na OL nebo cikcakem na obyč stroji začistíme okraj. Poté na rubu prošíjeme podsádku s PD na rovnostehu asi 2-3cm od spodního okraje....



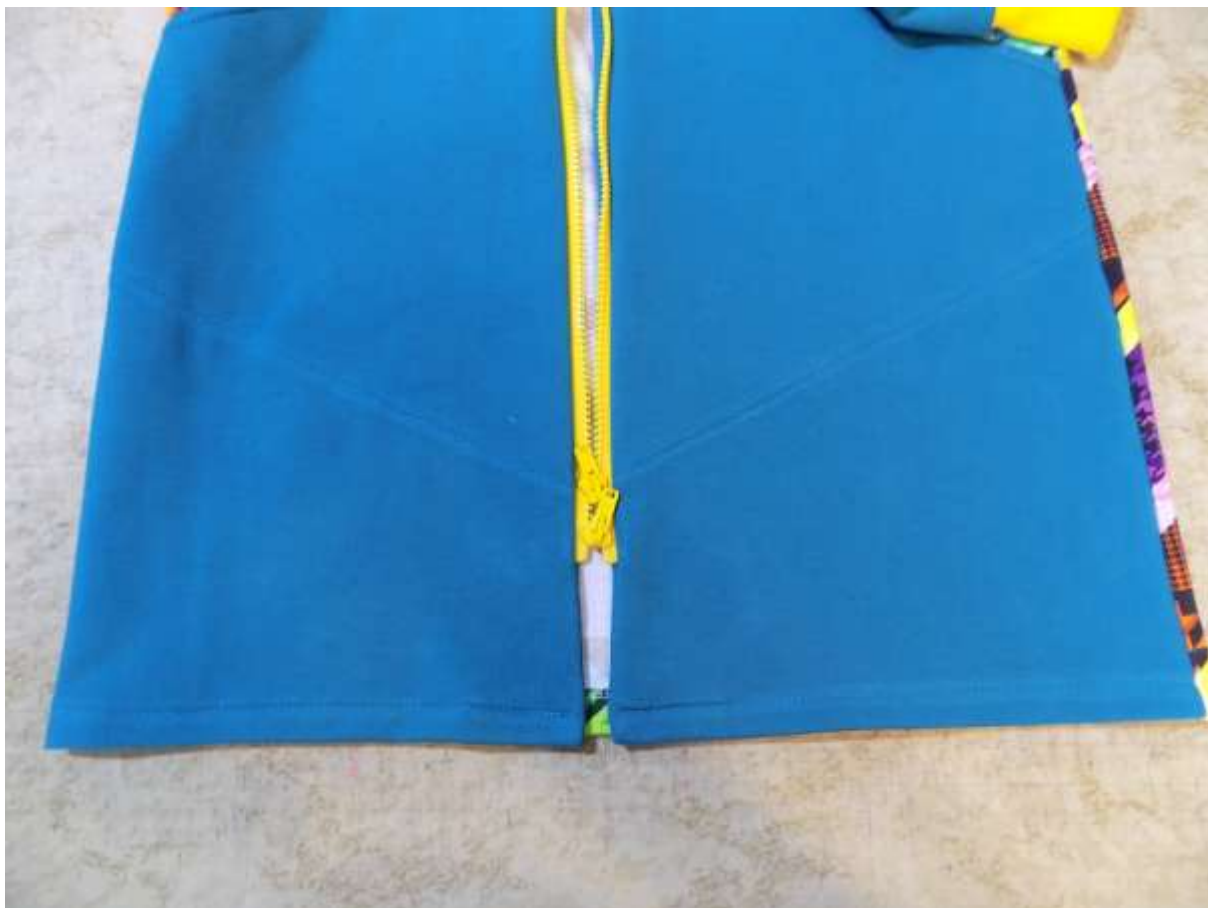
51. Otočíme na líc.



52. Poté podžehlíme celý okraj mikiny vlizelínem...



53. A došijeme začištění mikiny do rubu.



54. Můžeme tedy prošít na rovnostehu z lícu, cca 0,5 cm od zipu, pravou i levou stranu.
Současně lze navázat i prošít kapuce v kraji, aby při nošení nevylézala podšívka
kapuce.



55. Nakonec je potřeba začistit průkrčník. Pokud jsme do podšívky kapuce zvolili pružný úplet či teplákovinu, nemusíme používat proužek na začišťení, stačí zahnout podšívku, pečlivě našpendlit a na rovnostehu prošít.



56. Špendlení je důležité, podšívka z úpletu pruží a proto se pod patkou může trochu táhnout. Pokud budeme špendlit a šít krůček po krůčku, bude šev vypadat hezky.



57. Můžete všít i poutko.



58. Ještě detailní pohled na začištěný průkrčník.



59. A je hotovo.... 😊

Děkujeme za zakoupení našeho stříhu.

Pochlubte se svým ušitým kouskem na facebookové stránce de-park a buďte inspirací ostatním.

Líbí se vám naše stříhy? Naplánujte si další stříh a látku v našem [Designer Karl](#). Dopředu uvidíte, jak bude váš finální kousek vypadat.

Ať se šití daří, jehly nelámou a nitě nemotají.