

Fotonávod ke stříhu - Tomáš vel.XXS-3XL

Střih na pánské tepláky



1. Z papírového stříhu vytáhneme pomocí přenosového papíru požadovanou velikost, přidáme na švy, vystříhneme a obkreslíme všechny díly na látku. 2xZD, 2xPD

de-park s.r.o., Trotinka 397, MILETÍN, 507 71

IČO: 05624690
DIČ CZ05624690

e-mail: info@de-park.cz
Tel.: +420 608 882 668



Společnost je zapsána v obchodním rejstříku vedeném u Krajského soudu v Hradci Královém pod sp. zn. C 38397.



2. 4xkapsa, 1xpásek. Připravíme si gumu širokou 4cm, průchodky a koženku /pokud budeme šít u tepláků pásek na šňůrku, nebo šňůrku a gumu. Připravíme si i silnější šňůru, popř. dvojbrzdíčku na fixování šňůry.



3. Nejprve našijeme přední váček kapsy k PD.



4. Přiložíme líc k lícu a sešijeme na OL.



5. Poté váček přetočíme do rubu a prošijeme oblouk rovnostehem. Není to nutné, ale je možné, že se váček bude nošením přetáčet dopředu, zkrátka bude vidět, vylézat.



6. Dobré je před prošíváním na rovnostehu i po něm tuto část přezehlít. Stejně pokračujeme i na druhém předním díle.



7. Nyní přišijeme druhou část váčku kapsy tak, jak vidíme na fotografii.



8. Pohled z lícu po našití druhé části váčku. Stejně pokračujeme i na druhém předním díle.

de-park s.r.o., Trotinka 397, MILETÍN, 507 71

IČO: 05624690
DIČ CZ05624690

e-mail: info@de-park.cz
Tel.: +420 608 882 668



Společnost je zapsána v obchodním rejstříku vedeném u Krajského soudu v Hradci Královém pod sp. zn. C 38397.



9. Aby se nám později lépe sešivaly přední a zadní díly k sobě, je dobré váčky rovnostehem přišít jak v místě pasové linie, tak v boční části kalhot - tam kde jsou špendlíky



10. Po přišití váčku kapsy k pd by měl přední díl vypadat takto.



11. V dalším kroku sešijeme BOČNÍ část PD a ZD. POZOR, vnitřní část nohavice se bude došívát až jako poslední, po sešití sedů.



12. Tady vidíme sešitou boční část nohavice.



13. Dále sešijeme sed - ZD a ZD lícem k sobě...



14. PD a PD lícem k sobě.



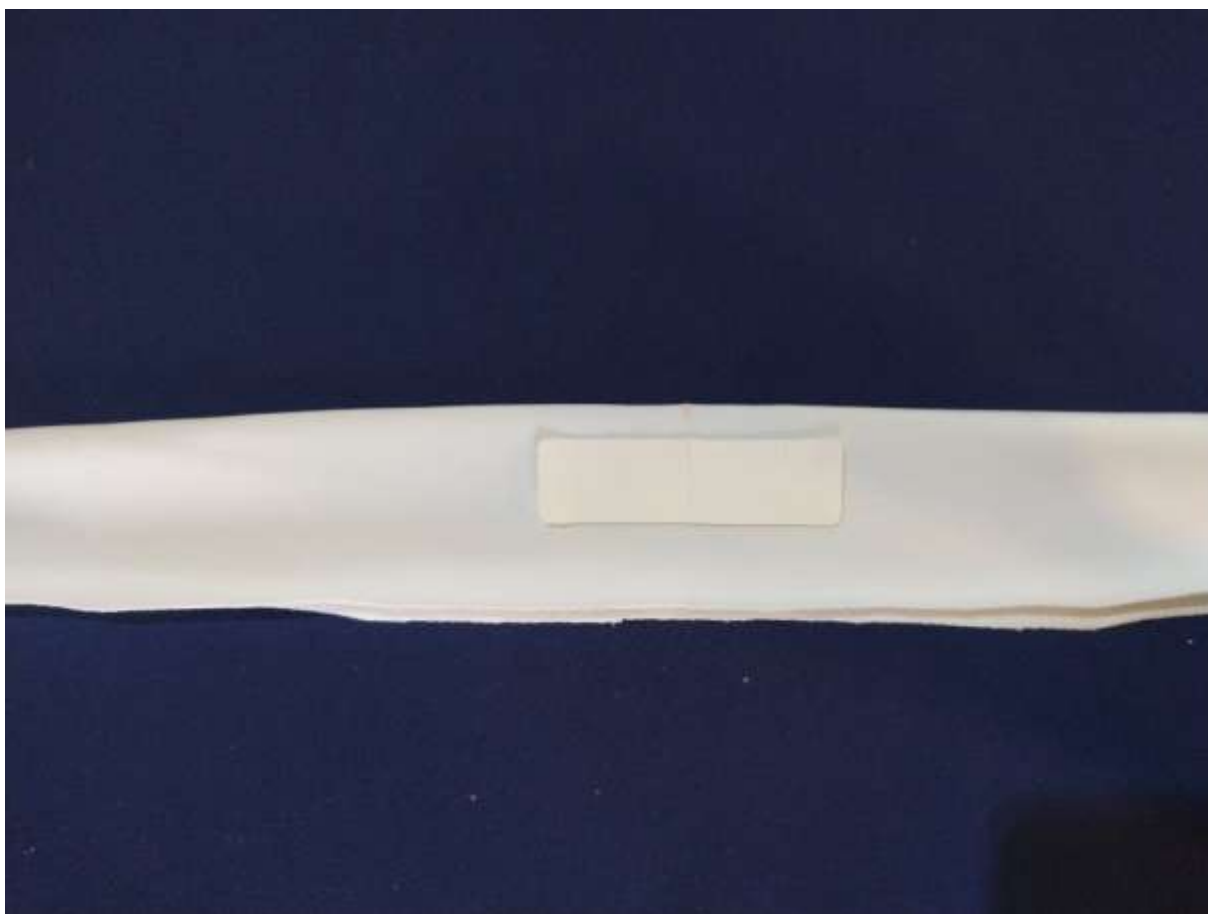
15. V dalším kroku sešijeme vnitřní části nohavice, plynule, v jednom kroku.



16. Pohled z rubu na sešité díly.



17. Pohled z lícu.



18. Posledním krokem je všítí pásku. Rozhodneme se, zda budeme do pásku dávat průchodky na stažení šňůrou, nebo necháme jen gumu. My zvolili obojí, považují to za nejlepší. Našijeme koženku rovnostehem.



19. Vyznačíme si dle stříhu umístění průchodek.



20. Prostříhneme dírky a navlíkneme a natlučeme průchodky.



21. Hotovo.



22. Aby tepláky dobře držely, do pásku vložíme ještě gumu...cca 90%obvodu pasu.



23. Pásek i s vloženou gumou pečlivě našpendlíme, aby jsme ho pravidelně našili. Dáme si pozor, aby mezera mezi průchodkami přesně seděla na švu sedů PD.



24. Před našitím zkontrolujeme, zda pásek dobře sedí.



25. Pásek našijeme.



26. Nakonec zakončíme nohavice. Obšijeme na OL...



27. A založíme na rovnostehu nebo na col.



28. Můžeme ještě na rovnostehu krátkými švy zapošíť kapsy - viz fotografie.



29. A máme hotovo.

Děkujeme za zakoupení našeho střihu.

Pochlubte se svým ušitým kouskem na facebookové stránce de-park a buďte inspirací ostatním.

Líbí se vám naše střihy? Naplánujte si další střih a látku v našem [Designer Karl](#). Dopředu uvidíte, jak bude váš finální kousek vypadat.

Ať se šití daří, jehly nelámou a nitě nemotají.

de-park s.r.o., Trotinka 397, MILETÍN, 507 71

IČO: 05624690
DIČ CZ05624690

e-mail: info@de-park.cz
Tel.: +420 608 882 668



Společnost je zapsána v obchodním rejstříku vedeném u Krajského soudu v Hradci Královém pod sp. zn. C 38397.