

## Fotonávod ke stříhu - Ester vel.XS-3XL

Střih na dámské letní kalhoty



1. Ze stříhu vytáhneme požadovanou velikost, vše vystříhneme z látky tolikrát, kolikrát je uvedeno na každém díle. Předem si nezapomeňte rozmyslet, jak dlouhé chcete nohavice a případně přidejte či uberte v délce prodloužením linie nohavic. Budeme mít 2x ZD, 2x PD...



2. 1xpásek na přeložku, 4x váček kapsy.



3. Začneme s všíváním přední části váčku k PD. Přiložíme lícni stranu váčku na líc PD. Přišijeme na OL či pružným stehem na obyč. stroji. Šijeme jak pravou, tak levou kapsu.



#### 4. Pohled na sešitý váček a PD.

---

de-park s.r.o., Trotinka 397, MILETÍN, 507 71

IČO: 05624690  
DIČ CZ05624690

e-mail: [info@de-park.cz](mailto:info@de-park.cz)  
Tel.: +420 608 882 668



Společnost je zapsána v obchodním rejstříku vedeném u Krajského soudu v Hradci Královém pod sp. zn. C 38397.



5. Převrátíme váček do rubu a prošijeme ještě v kraji na rovnostehu.



6. Nyní přišijeme druhou část váčku - tím vytvoříme kapsu. Přiložíme lícovou stranu váčku na líc váčku předního. Šijeme ten dlouhý oblouk.



7. Pohled z lícu.

---

de-park s.r.o., Trotinka 397, MILETÍN, 507 71

IČO: 05624690  
DIČ CZ05624690

e-mail: [info@de-park.cz](mailto:info@de-park.cz)  
Tel.: +420 608 882 668



Společnost je zapsána v obchodním rejstříku vedeném u Krajského soudu v Hradci Královém pod sp. zn. C 38397.



8. Dle stříhu máme vyznačené sklady, pečlivě je našpendlíme.





9. Odšijeme sklady na rovnostehu v délce, v jaké jsou naznačeny na střihu.



10. Odšité sklady.

---

de-park s.r.o., Trotinka 397, MILETÍN, 507 71

IČO: 05624690  
DIČ CZ05624690

e-mail: [info@de-park.cz](mailto:info@de-park.cz)  
Tel.: +420 608 882 668



Společnost je zapsána v obchodním rejstříku vedeném u Krajského soudu v Hradci Královém pod sp. zn. C 38397.



11. Nyní máme dvě možnosti, jak pokračovat. Buď špendlit či sešít rovnostehem váček kapsy k PD. Jsem pro rovnosteh, nemusíte při šití dávat pozor na špendlíky a máte jistotu, že se nic nehne. Takže prošijeme zadní váček kapsy s PD a celý váček na boku PD. Šijeme úplně v kraji. Nyní už při sešívání dílů a všívání pasu nebudeme muset hlídat, zda máme do švu vše narovnané.



12. Nyní přiložíme PD na sebe lícem a ZD na sebe lícem.



13. Sešijeme přední sed - celý oblouk, na který ukazuje prst na obrázku.



14. Sešijeme zadní sed - opět celý oblouk.



15. Pohled na sešité PD a ZD v sedu.



16. Díly rozložíme, přiložíme k sobě lícem a sešijeme jak v krokové délce na v boční délce kalhot.

---

de-park s.r.o., Trotinka 397, MILETÍN, 507 71

IČO: 05624690  
DIČ CZ05624690

e-mail: [info@de-park.cz](mailto:info@de-park.cz)  
Tel.: +420 608 882 668



Společnost je zapsána v obchodním rejstříku vedeném u Krajského soudu v Hradci Královém pod sp. zn. C 38397.





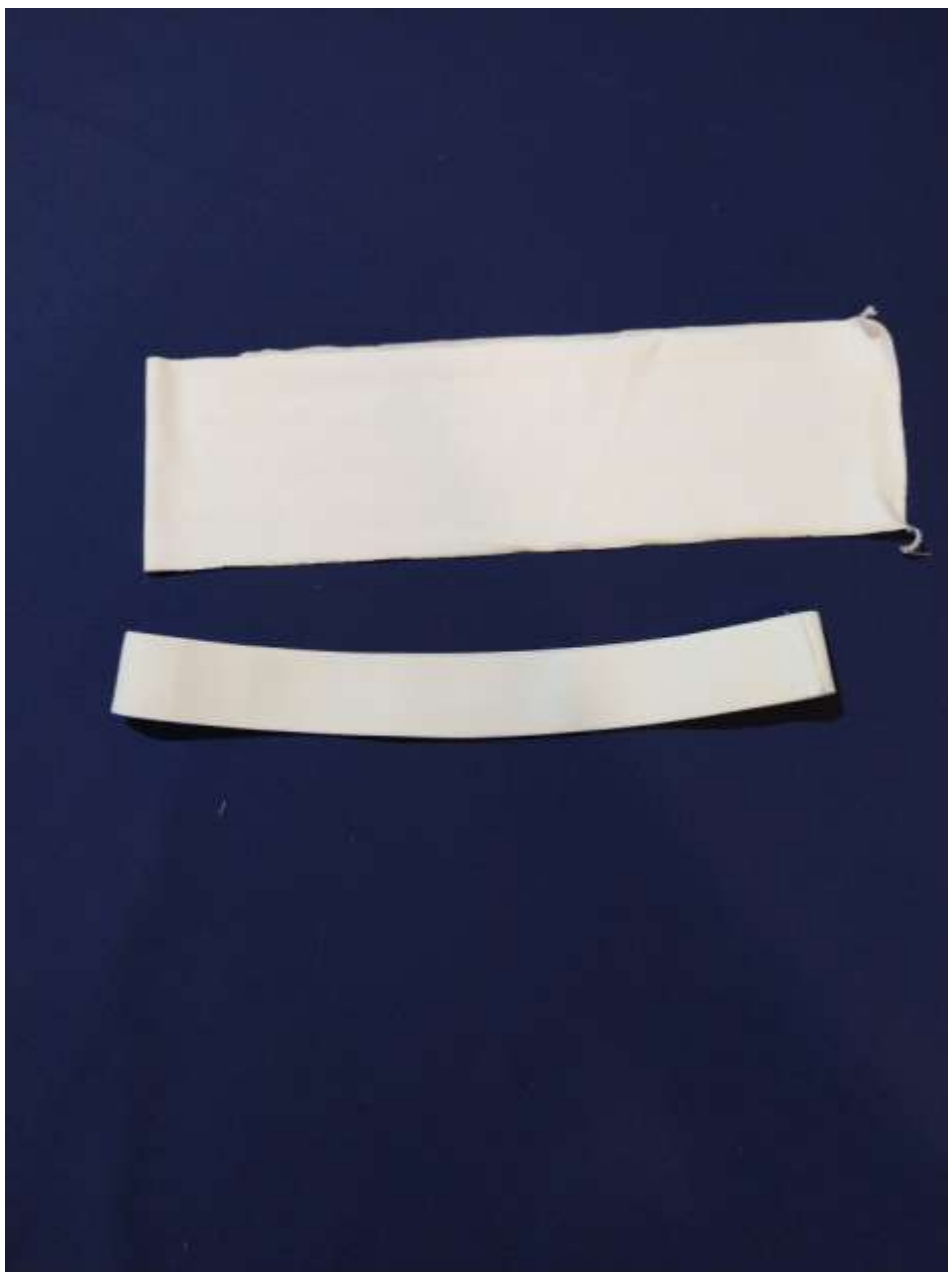
17. Pohled na sešité díly z rubu....



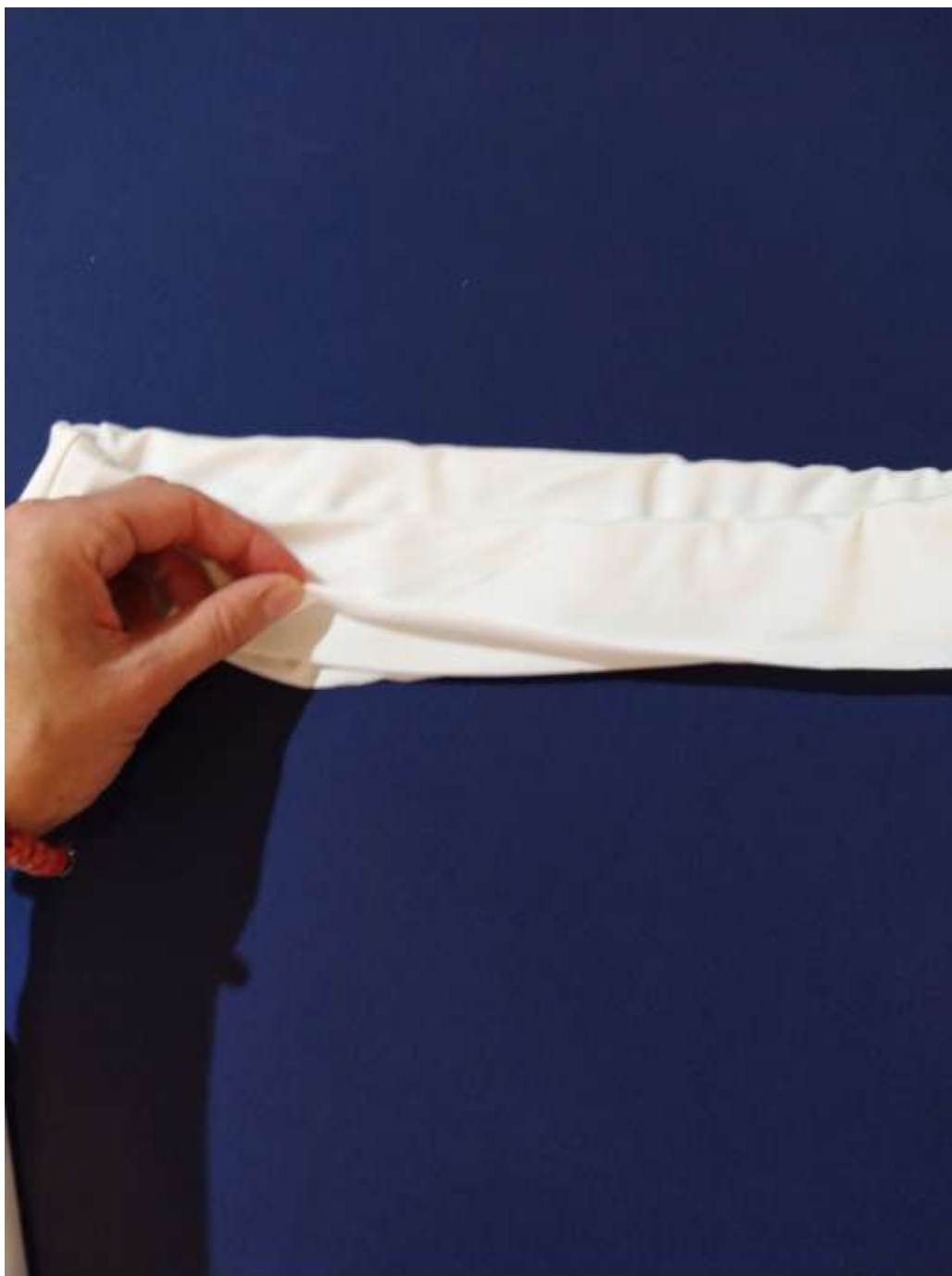
18. ...a pohled z lícu.



19. Nyní všijeme pásek s gumou. Gumu stříhneme cca o 5%kratší, než je délka pásku.



20. Sešijeme gumu i pásek pasu v obvodu.



21. Pásek přeložíme v šířce napůl a vložíme sešitou gumu. Pečlivě našpendlíme na kalhoty...

---

de-park s.r.o., Trotinka 397, MILETÍN, 507 71

IČO: 05624690  
DIČ CZ05624690

e-mail: [info@de-park.cz](mailto:info@de-park.cz)  
Tel.: +420 608 882 668



Společnost je zapsána v obchodním rejstříku vedeném u Krajského soudu v Hradci Královém pod sp. zn. C 38397.



22. A přišijeme.

---

de-park s.r.o., Trotinka 397, MILETÍN, 507 71

IČO: 05624690  
DIČ CZ05624690

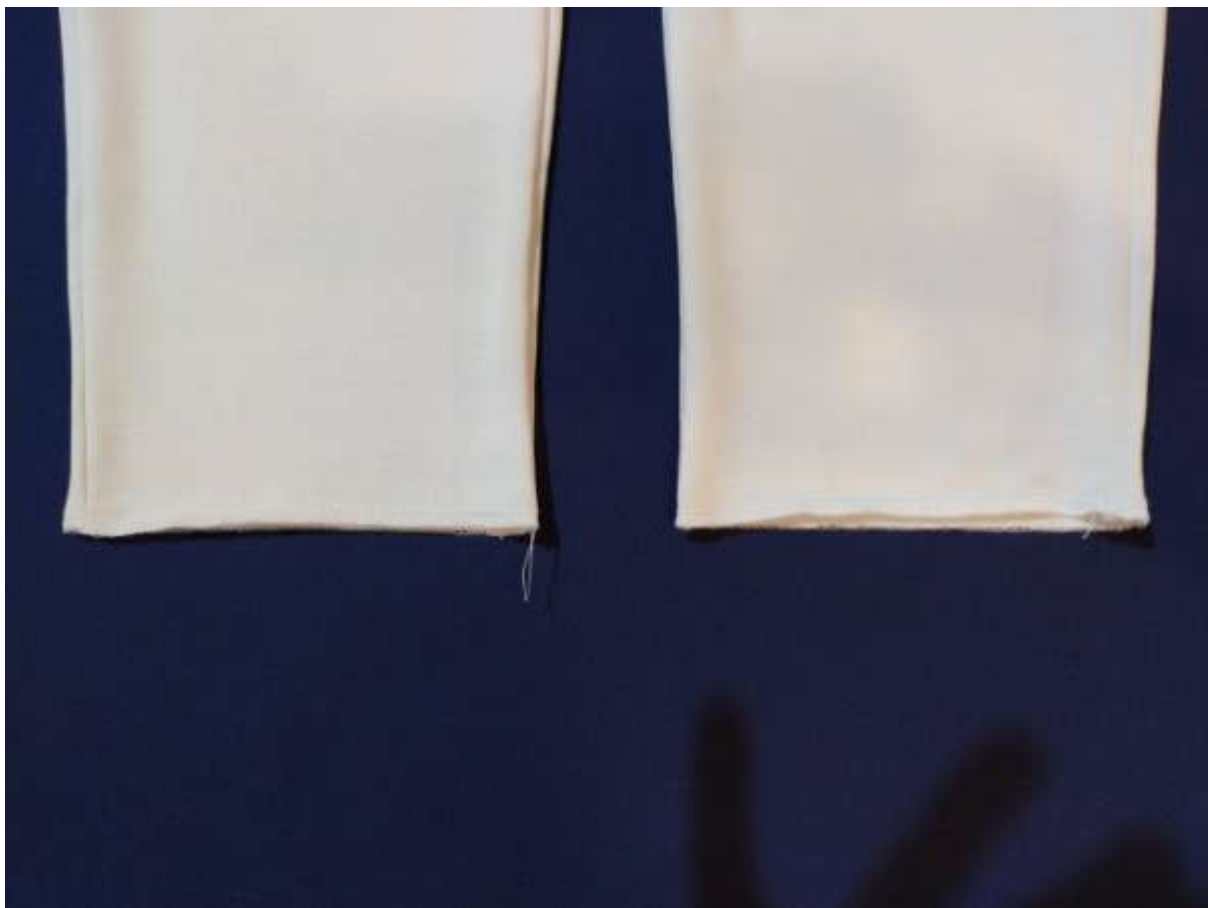
e-mail: [info@de-park.cz](mailto:info@de-park.cz)  
Tel.: +420 608 882 668



Společnost je zapsána v obchodním rejstříku vedeném u Krajského soudu v Hradci Královém pod sp. zn. C 38397.



23. Konce nohavic začistíme na OL či cikcakem na klasickém stroji.



24. Již začištěné nohavice.





25. Nohavice založíme a prošíjeme rovnostehem.



26. Máme hotovo.

Děkujeme za zakoupení našeho střihu.

Pochlubte se svým ušitým kouskem na facebookové stránce de-park a buďte inspirací ostatním.

Líbí se vám naše střihy? Naplánujte si další střih a látku v našem [Designer Karl](#). Dopředu uvidíte, jak bude váš finální kousek vypadat.

*Ať se šití daří, jehly nelámou a nitě nemotají.*