

Fotonávod ke stříhu - Viki vel.80-164

Střih na dětské tepláčky



1. Z papírového stříhu si přes průsvitný papír vytáhneme požadovanou velikost a obkreslíme na látku - doporučuji teplákovinu či silnější úplet. Nezapomeneme přidat na švy - cca 0,5cm. Na fotce vidíte 2x ZD, pásek do pasu a manžety na nohavice z žebrovaného hrubého nápletu, gumu šíře 3cm do pasu. Vždy ji do pasu ještě přidávám (vkládám), pouze náplet nestačí, ten kalhoty tak dobře neudrží, když jsou děti v pohybu.

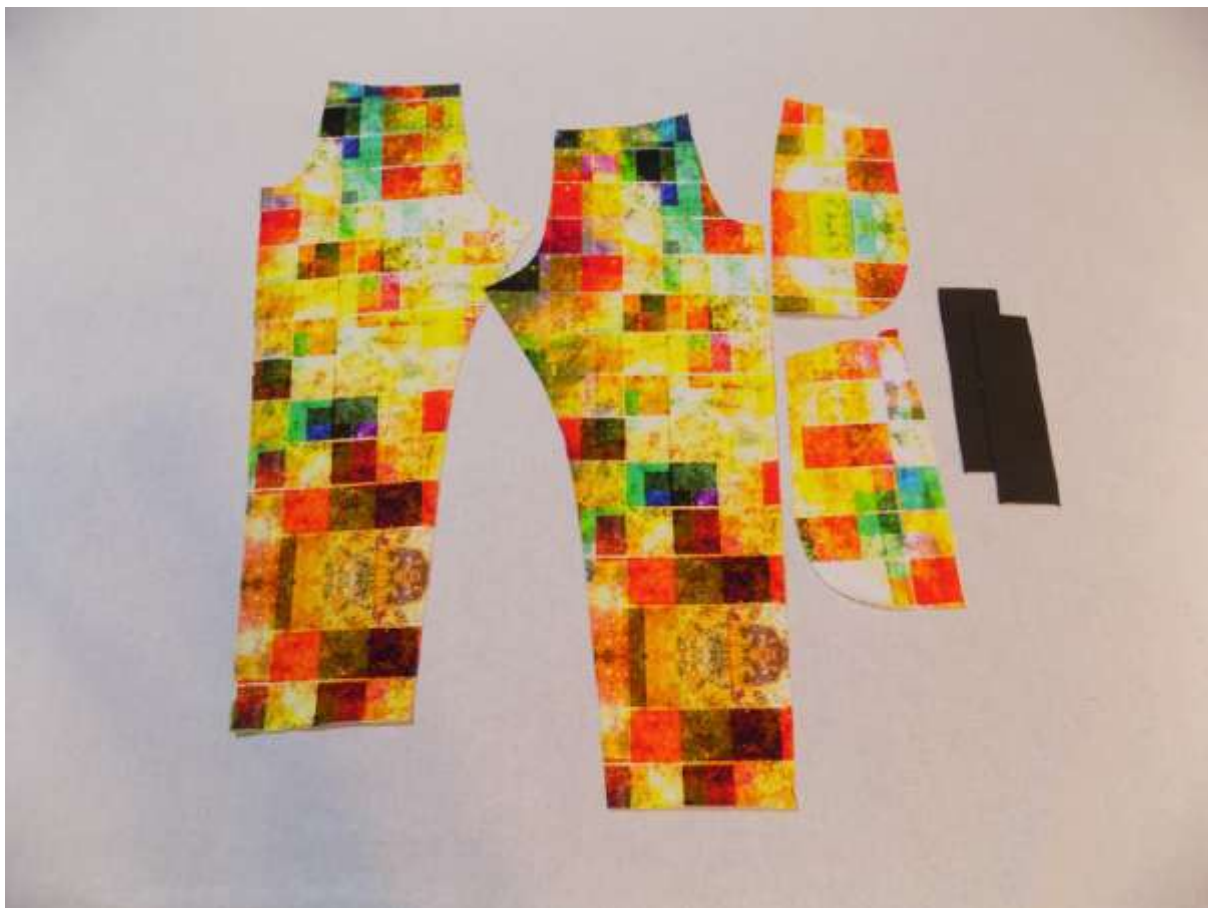
de-park s.r.o., Trotinka 397, MILETÍN, 507 71

IČO: 05624690
DIČ CZ05624690

e-mail: info@de-park.cz
Tel.: +420 608 882 668



Společnost je zapsána v obchodním rejstříku vedeném u Krajského soudu v Hradci Královém pod sp. zn. C 38397.



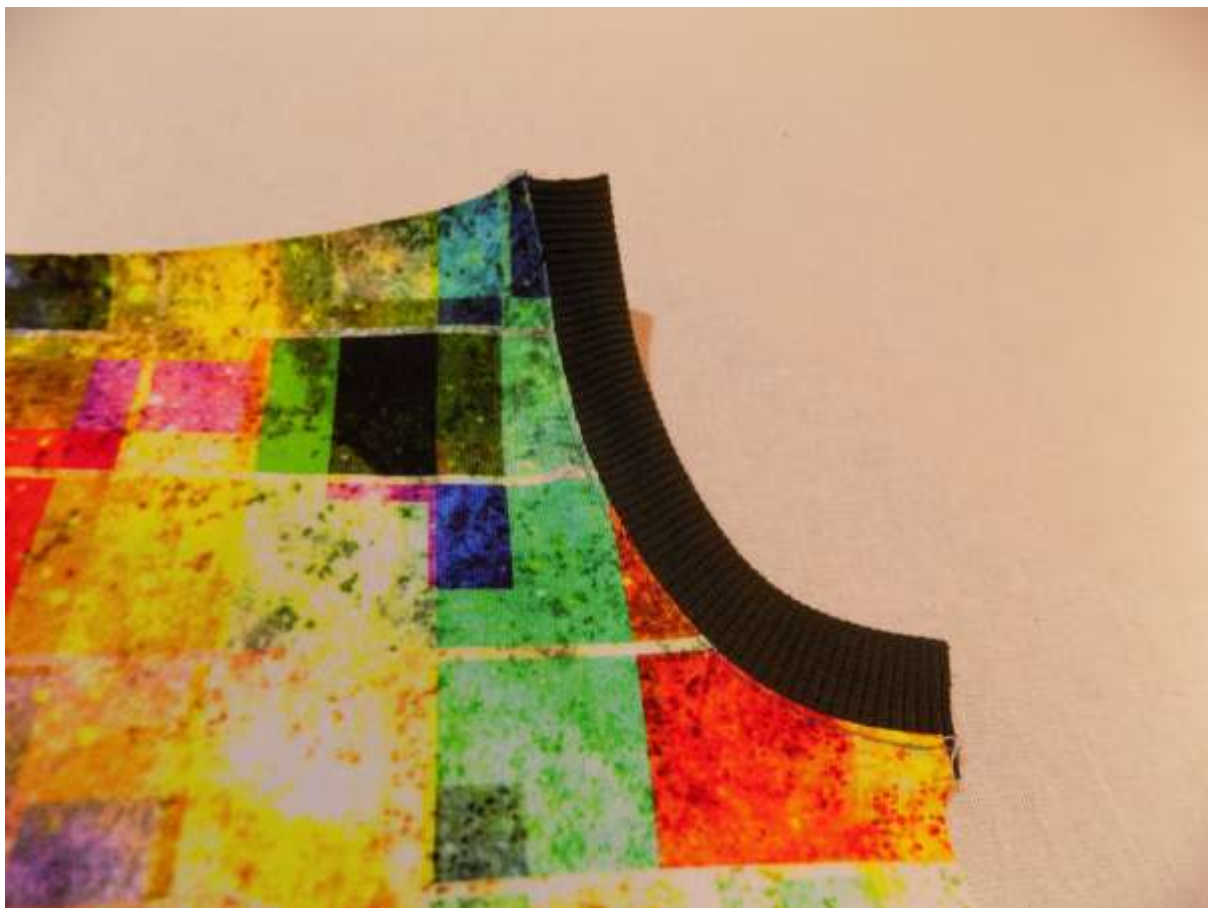
2. Vystříhneme i 2x PD, váčky kapes a náplety kapes - opět z hrubého žebrovaného nápletu.



3. Náplety na kapsy stříhám v šířce 4cm a vždy o něco delší, než je prostřih kapes na PD. Každý náplet trochu jinak pruží, jeho délku určím až při špendlení na PD. Na fotce je vidět, o kolik delší jsem stříhla. Náplet kapes je přehnutý napůl, tedy na šíři 2cm a našpendlený k lícu.



4. Náplety na kapsy přišijeme - na OL nebo pružným OL stehem na klasickém stroji....na oba PD...



5. Z lícu ještě prošijeme na klasickém stroji rovnostehem, aby se lem kapsy neotáčel při nošení na rub. Takto pěkně drží, šijeme cca 2-3mm od švu, po teplákovině.



6. Nyní budeme všít váčky kapes - připravíme si pravou i levou stranu.



7. Je třeba pečlivě našpendlit...



8. Dáme si pozor, aby váček kapsy pěkně seděl jak po boku PD tak nahoře s PD, v pase.



9. ...máme našpendleno a můžeme šít...

de-park s.r.o., Trotinka 397, MILETÍN, 507 71

IČO: 05624690
DIČ CZ05624690

e-mail: info@de-park.cz
Tel.: +420 608 882 668



Společnost je zapsána v obchodním rejstříku vedeném u Krajského soudu v Hradci Královém pod sp. zn. C 38397.



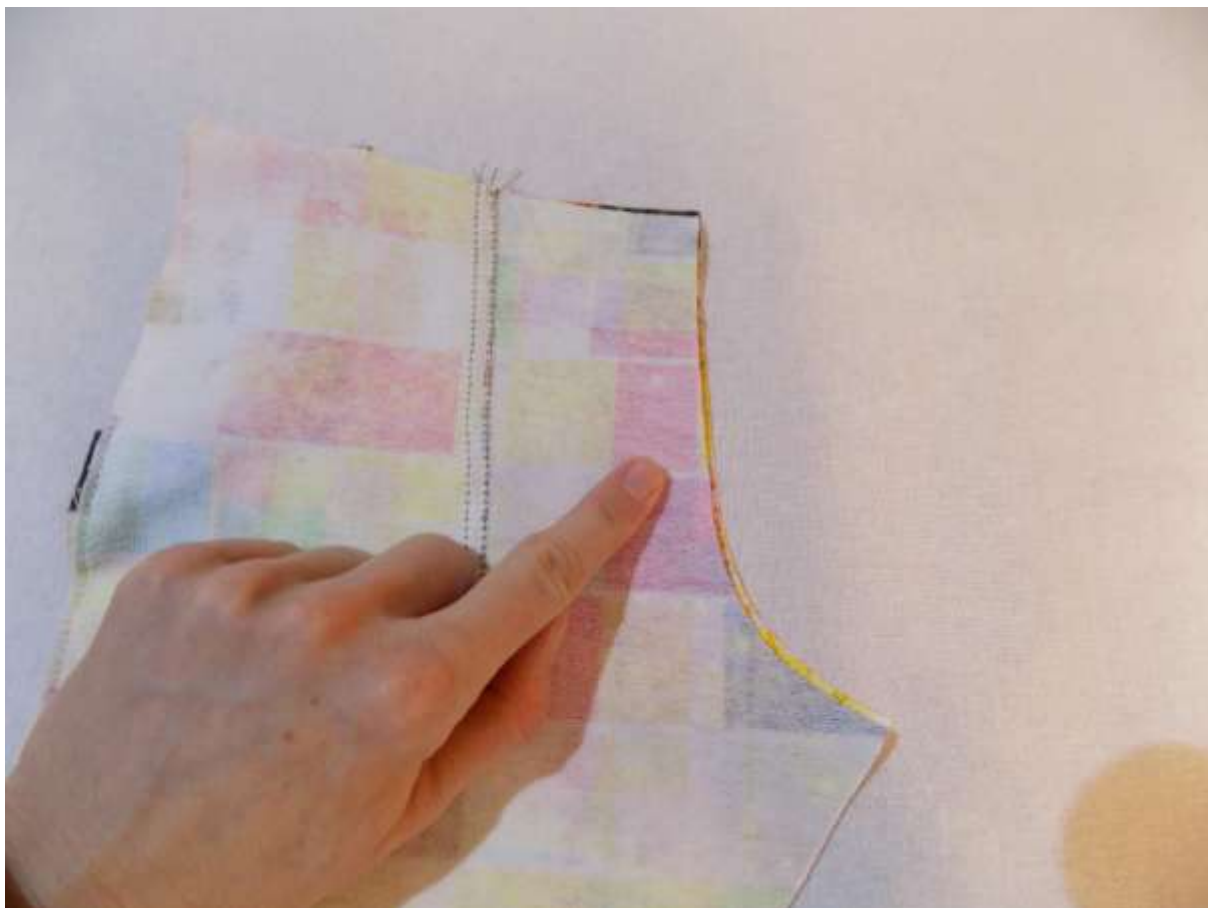
10. Dobrou vychytávkou je "chytit" si váček kapsy pár stehy na klasickém stroji rovnostehem a to v místech, kde mám palec a ukazovák. Jednak se vám budou dobře sešívát PD a ZD a také se vám bude dobře všívat pásek z nápletu do pasu. Není pak třeba hlídat všechny vrstvy. Šijte úplně v kraji...



11. Poté přišijeme váček k PD a to po PD /zkušené švadlenky/, po rubu ty méně zkušené. Méně zkušeným by se mohlo stát, že se dobře netrefí při šití po PD a nepřichytí všude váček kapsy. Zkušené už po hmatu poznají, kde šít. Můžeme šít na COL nebo dvojehlou na klasickém stroji, nebo na klasickém stroji rovnostehem, a to dvakrát, cca půl cm od sebe.



12. Takto to vypadá z rubu, šili jsme na COL.



13. V dalším kroku budeme sešívát oba PD k sobě v místě, kde mám prst, tedy v sedu.



14. Ukázka ve stroji, šijeme na OL, ale lze i na obyč. stroji pružným stehem.

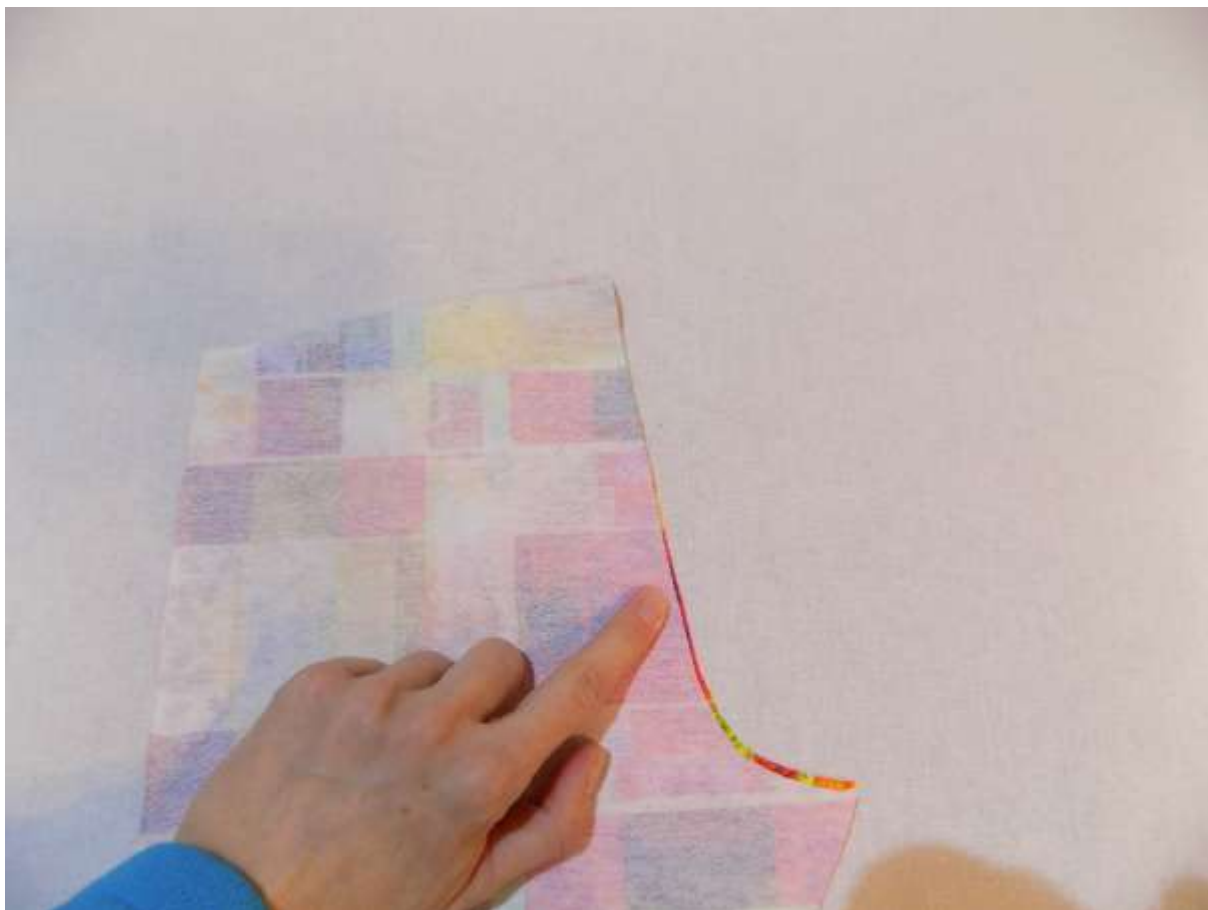
de-park s.r.o., Trotinka 397, MILETÍN, 507 71

IČO: 05624690
DIČ CZ05624690

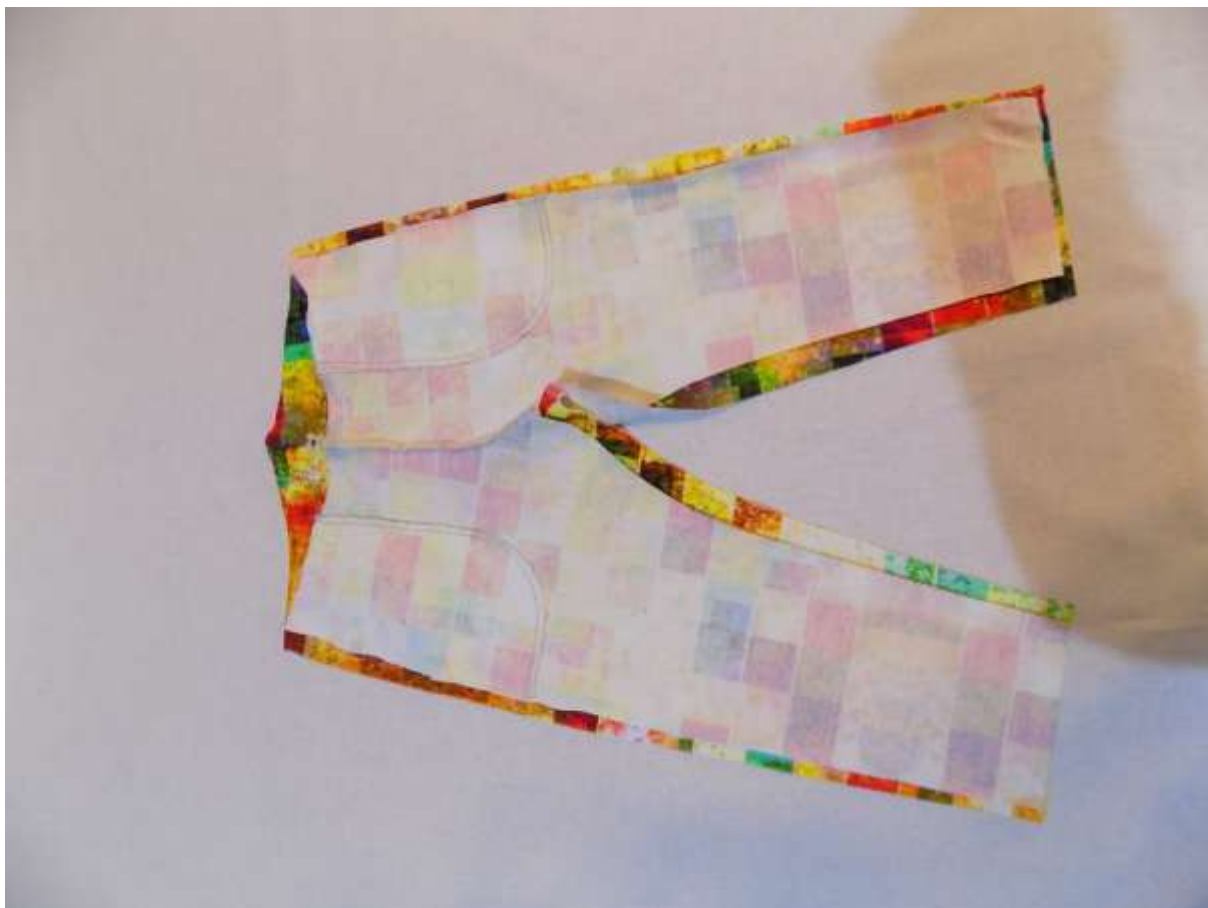
e-mail: info@de-park.cz
Tel.: +420 608 882 668



Společnost je zapsána v obchodním rejstříku vedeném u Krajského soudu v Hradci Královém pod sp. zn. C 38397.



15. To samé uděláme se ZD, oba díly přišijeme v místě ukazováčku k sobě, tedy sešijeme je v sedu.



16. Položíme sešité PD a ZD na sebe lícem a sešijeme boky nohavic a vnitřky nohavic.



17. Na fotce vidíte sešité PD a ZD...

de-park s.r.o., Trotinka 397, MILETÍN, 507 71

IČO: 05624690
DIČ CZ05624690

e-mail: info@de-park.cz
Tel.: +420 608 882 668



Společnost je zapsána v obchodním rejstříku vedeném u Krajského soudu v Hradci Královém pod sp. zn. C 38397.



18. ...otočíme na líc a už máme skoro hotovo.



19. Takto vypadají sešité PD a ZD zezadu, tedy z pohledu ZD.



20. ...a pohled na celé dílo....

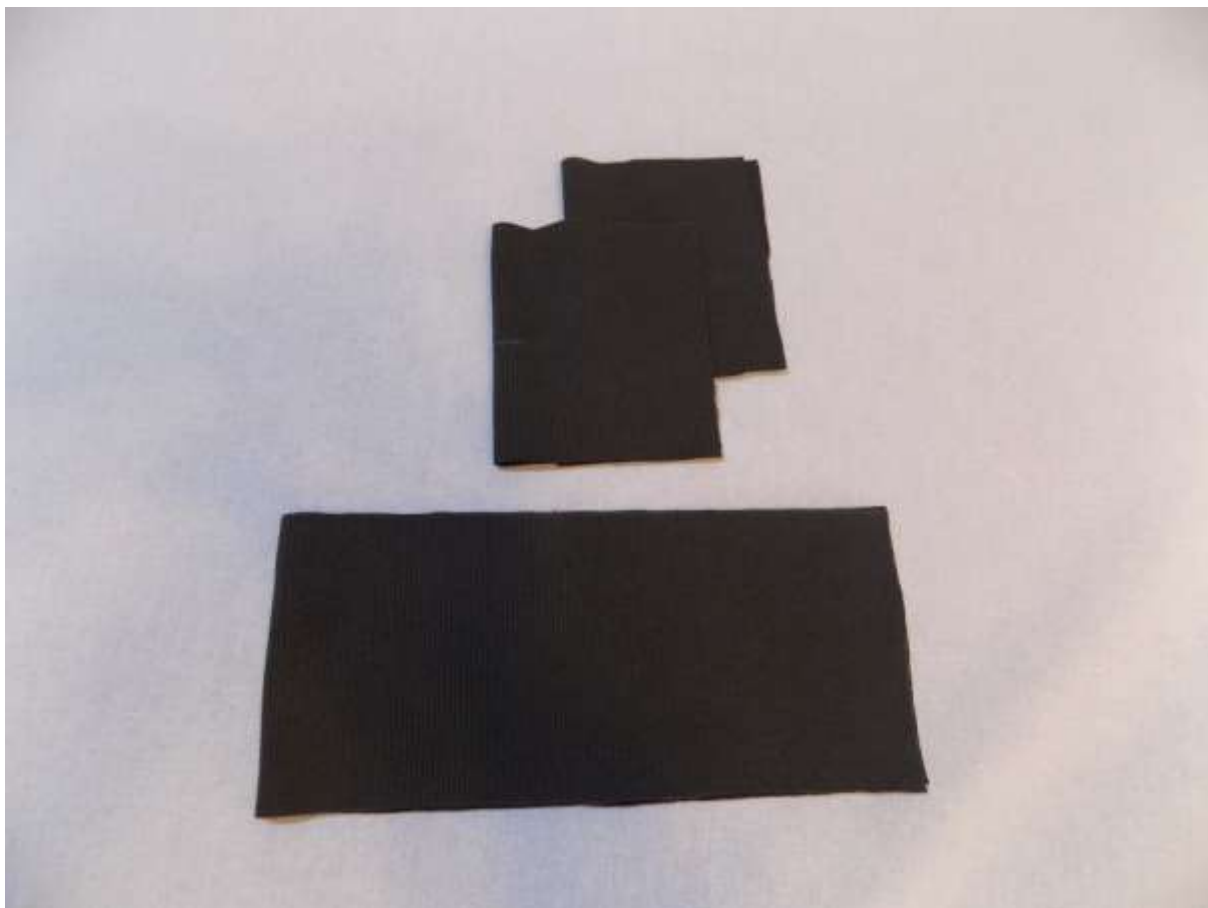
de-park s.r.o., Trotinka 397, MILETÍN, 507 71

IČO: 05624690
DIČ CZ05624690

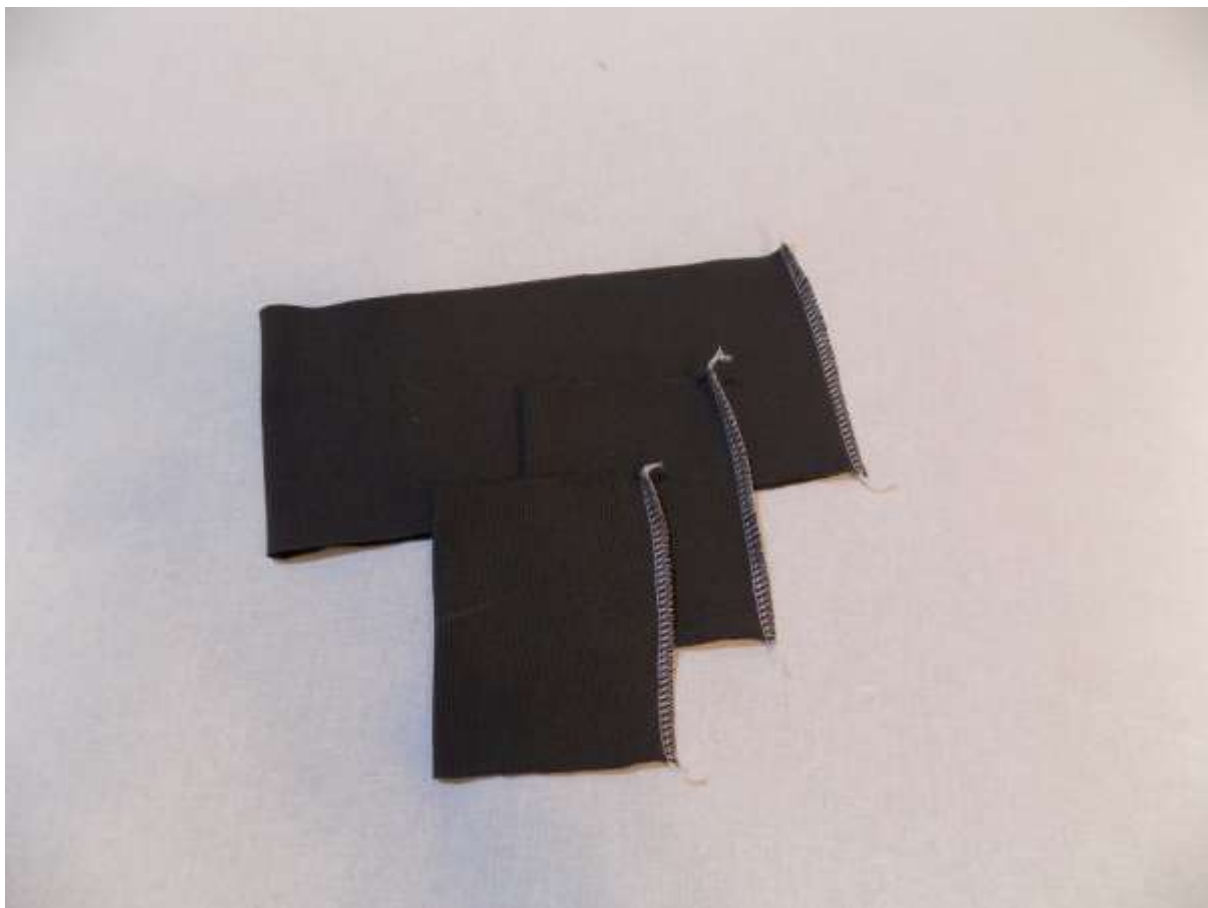
e-mail: info@de-park.cz
Tel.: +420 608 882 668



Společnost je zapsána v obchodním rejstříku vedeném u Krajského soudu v Hradci Královém pod sp. zn. C 38397.



21. Nyní si připravíme náplet do pasu a manžety na nohavice. Sešijeme do "kruhu" /do obvodu/ obě manžety nohavice i pas.



22. ...tady vidíte, kde šít....



23. Sešité manžety přehneme napůl, aby byly dvojité a navlékneme na konce nohavic, rozstříženou částí ke konci nohavic.



24. Našpendlíme či alespoň narovnáme šev manžety na šev nohavice - na ten vnitřní šev, aby na teplácích bylo co nejméně švů viditelných na první pohled.



25. ...a zase přišijeme...



26. Nezapomeneme do pasu vložit sešitou gumu - opět do "kruhu"...Gumu stříhám o 1-2cm kratší než náplet pasu.... nejlepší je však naměřit přímo na dítěti.



27. ...a tentokrát doporučuji špendlit na čtyřech místech. Šev pásku do pasu dáme na šev mezi ZD, polovinu pasu (určíte přehnutím) přišpendlíme na šev mezi PD a další dva špendlíky přidáme na bok pravý i levý....



28. ...pak už jen přišijeme na OL nebo klasickém stroji pružným stehem a je hotovo.

de-park s.r.o., Trotinka 397, MILETÍN, 507 71

IČO: 05624690
DIČ CZ05624690

e-mail: info@de-park.cz
Tel.: +420 608 882 668



Společnost je zapsána v obchodním rejstříku vedeném u Krajského soudu v Hradci Královém pod sp. zn. C 38397.



de-park s.r.o., Trotinka 397, MILETÍN, 507 71

IČO: 05624690
DIČ CZ05624690

e-mail: info@de-park.cz
Tel.: +420 608 882 668



Společnost je zapsána v obchodním rejstříku vedeném u Krajského soudu v Hradci Královém pod sp. zn. C 38397.



29. Tak co, povedly se vám? Věříme, že ano.

Děkujeme za zakoupení našeho střihu.

Pochlubte se svým ušitým kouskem na facebookové stránce de-park a buďte inspirací ostatním.

Líbí se vám naše střihy? Naplánujte si další střih a látku v našem [Designer Karl](#). Dopředu uvidíte, jak bude váš finální kousek vypadat.

Ať se šití daří, jehly nelámou a nitě nemotají.