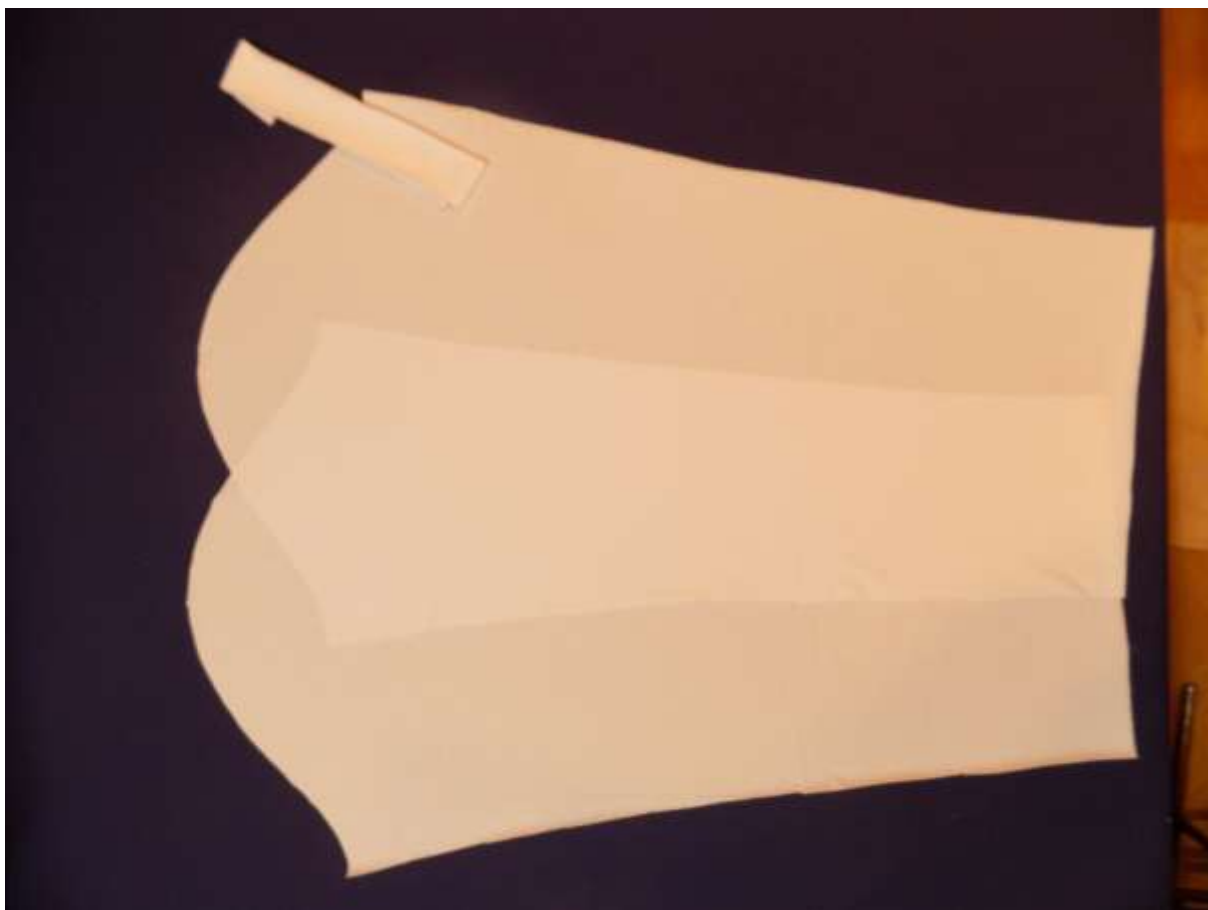


Fotonávod ke stříhu - Majda vel.80-164

Střih na dětskou tuniku



1. Z papírového stříhu přes přenosový papír vykreslíme požadovanou velikost. Na přenosovém papíře dokreslíme přídavky na švy /cca 0,5cm/. Poté vystříhneme všechny díly, přiložíme na látku a obkreslíme. Nyní máme PD, ZD....



2. ...pravý rukáv, levý rukáv a lem průkrčníku. Lem průkrčníku stříháme z téhož materiálu nebo z nápletu /nejlépe hladkého/, v šíři 4cm a délce cca 75%obvodu průkrčníku.



3. Jako první sešijeme náramenice.



4. Poté našpendlíme do průramků rukávy.



5. Rukávy všijeme na OL nebo pružným stehem na obyčejném stroji.



6. Poté sešijeme rukávy a PD a ZD. V bocích nezapomeneme všít očko na pásek.
Můžeme ho vytvořit z úpletu nebo z kulaté šňůry.



Ještě detailnější fotografie.

de-park s.r.o., Trotinka 397, MILETÍN, 507 71

IČO: 05624690
DIČ CZ05624690

e-mail: info@de-park.cz
Tel.: +420 608 882 668



Společnost je zapsána v obchodním rejstříku vedeném u Krajského soudu v Hradci Královém pod sp. zn. C 38397.



7. Poté sešijeme lem průkrčníku v obvodu a pečlivě našpendlíme do průkrčníku. Po přišíání vyžehlíme...



8. ...a prošijeme z lícu na COL nebo dvojehlou na obyč stroji.



9. Nezapomeneme začistit rukávy a spodek trika - zakládáme cca 2-3cm a prošijeme na col či pružným stehem či dvojehlou na obyčejném stroji. Poté je hotovo.

Děkujeme za zakoupení našeho střihu.

Pochlubte se svým ušitým kouskem na facebookové stránce de-park a buďte inspirací ostatním.

Líbí se vám naše střihy? Naplánujte si další střih a látku v našem [Designer Karl](#). Dopředu uvidíte, jak bude váš finální kousek vypadat.

Ať se šití daří, jehly nelámou a nitě nemotají.