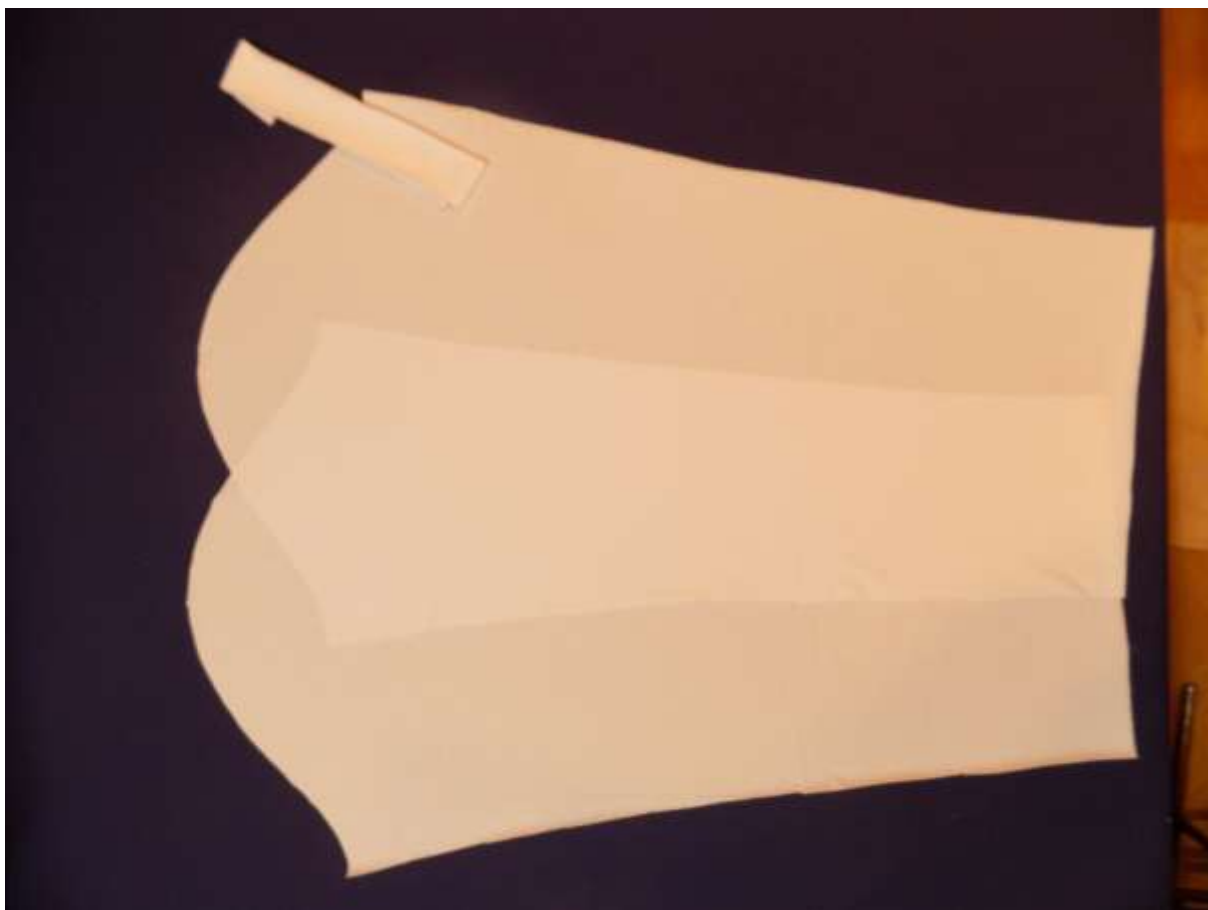


## Fotonávod ke střihu – Anetka 2v1, vel.80-164

Střih na dívčí tričko se vsazeným rukávem



1. Z papírového střihu přes přenosový papír vykreslíme požadovanou velikost. Na přenosovém papíře dokreslíme přídavky na švy /cca 0,5cm/. Poté vystříhneme všechny díly, přiložíme na látku a obkreslíme. Nyní máme PD, ZD....



2. ...pravý rukáv, levý rukáv a lem průkrčníku. Lem průkrčníku stříháme z téhož materiálu nebo z nápletu /nejlépe hladkého/, v šíři 4cm a délce cca 75%obvodu průkrčníku.



3. Jako první sešijeme náramenice.



4. Poté našpendlíme do průramků rukávy.



5. Rukávy všijeme na OL nebo pružným stehem na obyčejném stroji.



6. Poté sešijeme rukávy a PD a ZD.



Ještě detailnější fotografie.



7. Poté sešijeme lem průkrčníku v obvodu a pečlivě našpendlíme do průkrčníku. Po přišítkách vyžehlíme...



8. ...a prošijeme z lícu na COL nebo dvojjehlou na obýč stroji.





9. Nezapomeneme začistit rukávy a spodek trika - zakládáme cca 2-3cm a prošijeme na col či pružným stehem či dvojehlou na obyčejném stroji. Poté je hotovo.

Děkujeme za zakoupení našeho střihu.

Pochlubte se svým ušitým kouskem na facebookové stránce de-park a buďte inspirací ostatním.

Líbí se vám naše střihy? Naplánujte si další střih a látku v našem [Designer Karl](#). Dopředu uvidíte, jak bude váš finální kousek vypadat.

*Ať se šití daří, jehly nelámou a nitě nemotají.*